
CONTEXTO SOCIAL GRAN MENDOZA

Octubre de 2023



ΔΕΜΟΚΡΑΤΙΑ

Las elecciones no son más que la posibilidad que tenemos los ciudadanos de cambiar las condiciones en las que desarrollamos nuestra vida cotidiana y de cara a esta chance probablemente las cuestiones más relevantes en una votación presidencial tengan que ver con: El acceso a la justicia y la seguridad, las condiciones en que desarrollamos nuestra economía doméstica y, las posibilidades de proyectar y disfrutar de la vida en el lugar que vivimos.

El trabajo que estamos presentando en esta ocasión viene a exponer que hay más allá de la coyuntura política de una campaña de “aparente paridad” en la que el ruido se apoderó del espacio de las propuestas. Los electores con elevados niveles de angustia y con un miedo sin precedentes tendrán que elegir al próximo presidente de un país del que casi la mitad de los mendocinos se quiere ir.

La brecha salarial “invisible”, las dificultades para comprar el pan de cada día, el relegar la preocupación sobre todo aquello que escapa a lo impostergable, son algunas de las realidades que los ciudadanos de esta provincia deben sortear sin dejar de estar atentos a que no les roben lo que les queda.

Este informe que forma parte de relevamientos periódicos del humor social de los mendocinos, es un recorte que tiene por propósito complementar los datos que proveen los organismos de estadística buscando ir más allá de los números dando valor a ¿qué ve?, ¿qué le pasa?, ¿qué siente? y, ¿a dónde está mirando la gente? en el momento en que elige a quien va a gobernar ese país que cree que no tiene cura.



FICHA TÉCNICA

Ámbito: Norte de la Provincia de Mendoza.

Departamentos:

- Ciudad de Mendoza.
- Godoy Cruz.
- Guaymallén.
- Las Heras.
- Luján de Cuyo.
- Maipú.

Universo: Total de la población de más de 16 años.

Muestra: Estratificado, coincidental y proporcional al peso poblacional.

Procedimiento: Se realizaron 710 entrevistas presenciales en 118 sectores territoriales acorde a las características poblacionales definidas por el censo y los datos demográficos que otorga la DEIE.

Tiempo: Relevamiento realizado entre el 4 y el 12 de Octubre de 2023.

Confianza: 95% con +/- 3,25%.

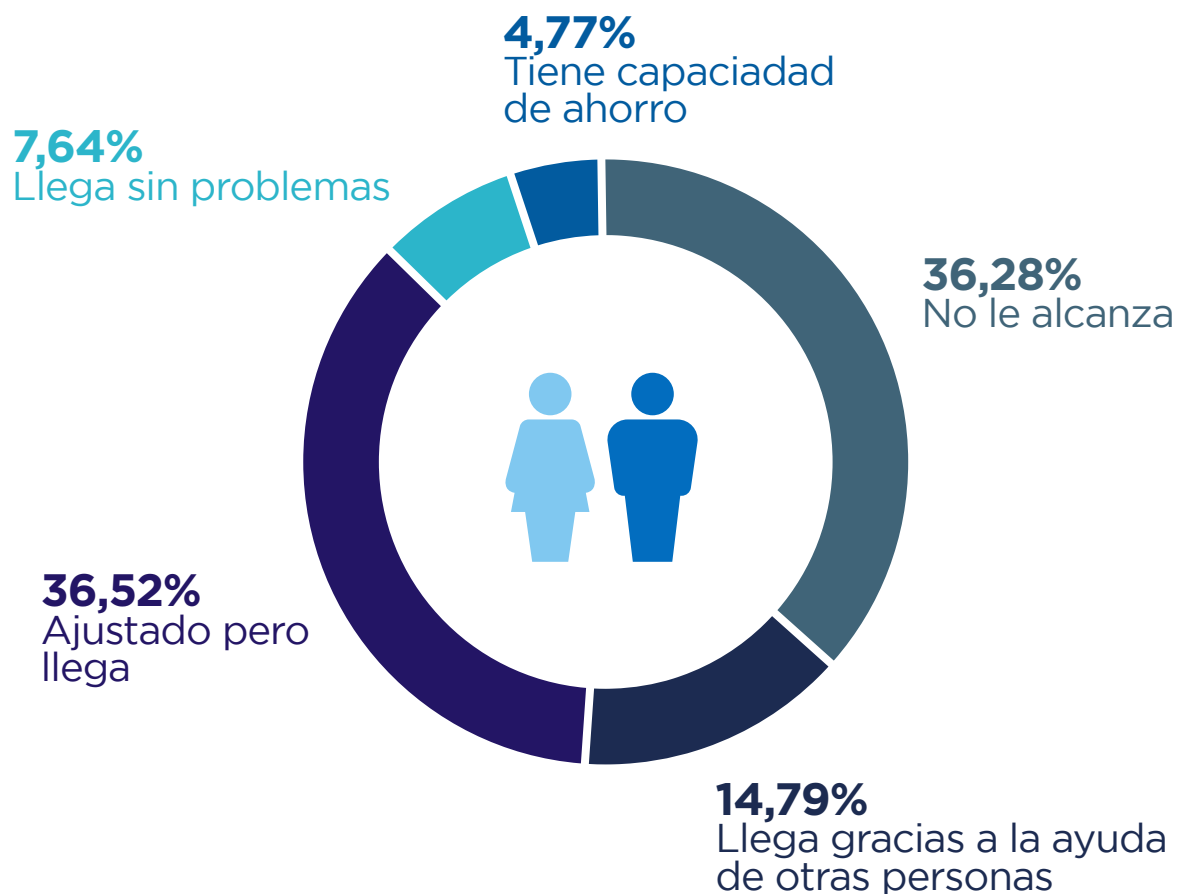


ZONA ENCUESTADA



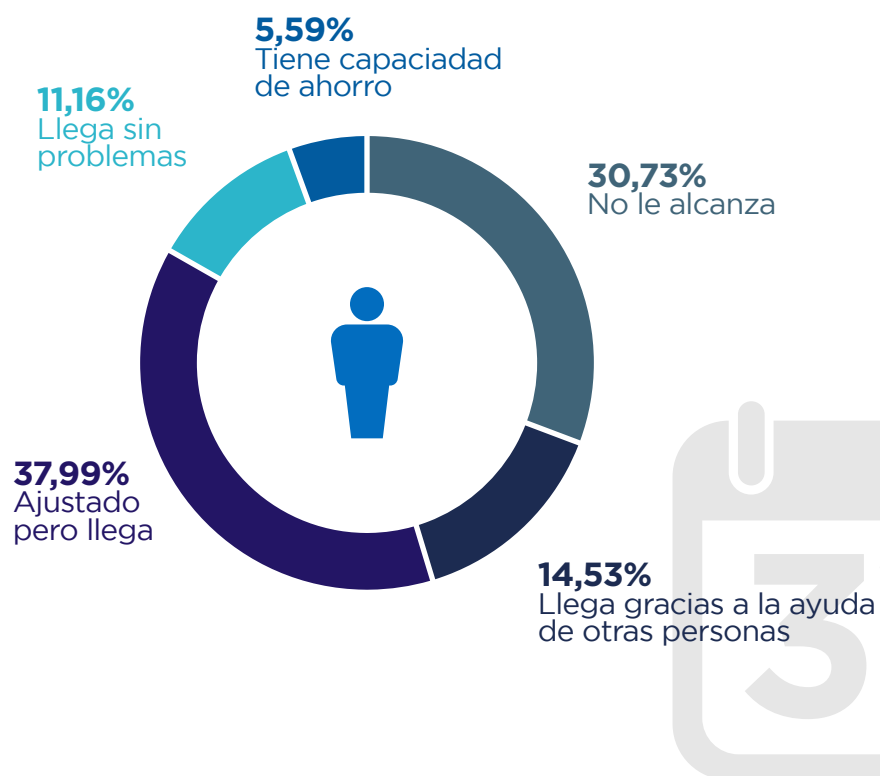
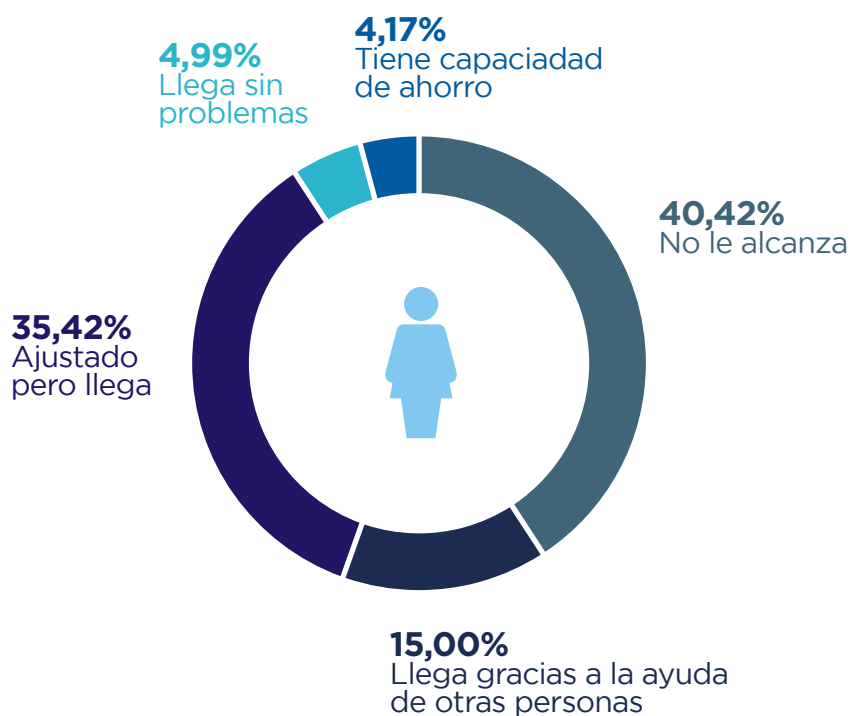


SITUACIÓN ECONÓMICA AL LLEGAR A FIN DE MES



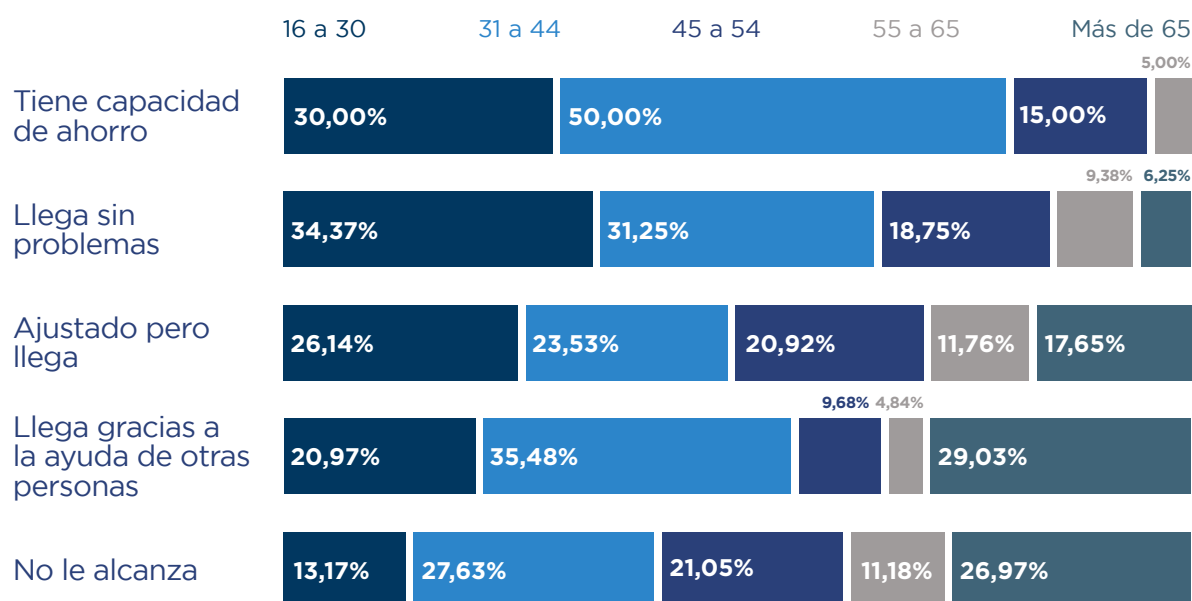


Situación económica al llegar a fin de mes. Distribuido por género.

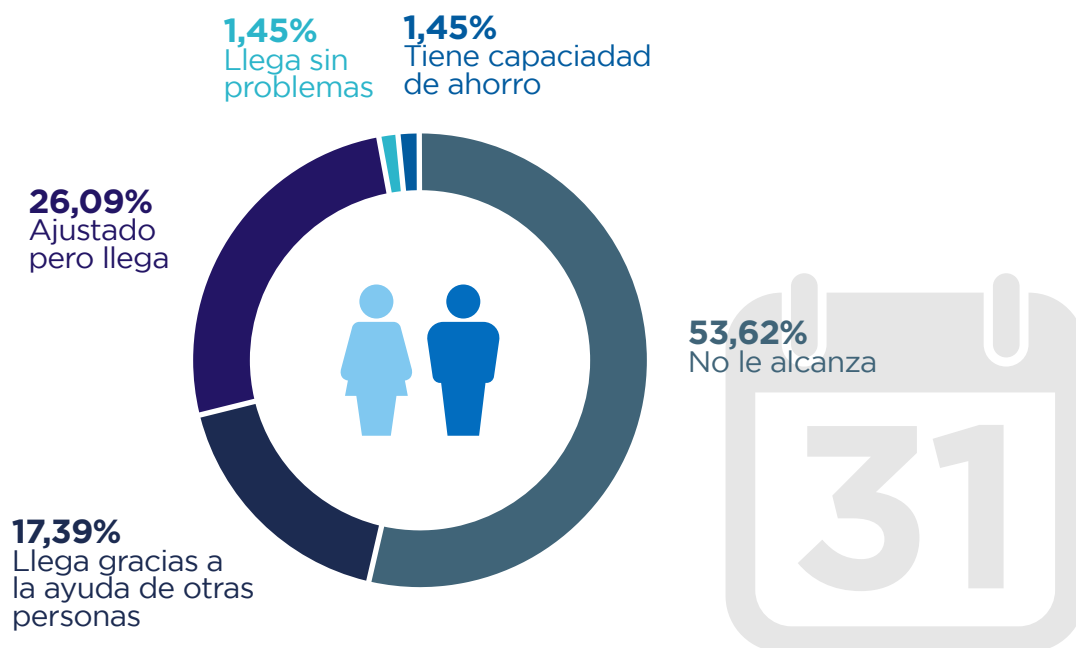




Situación económica al llegar a fin de mes. Distribuido por edad.

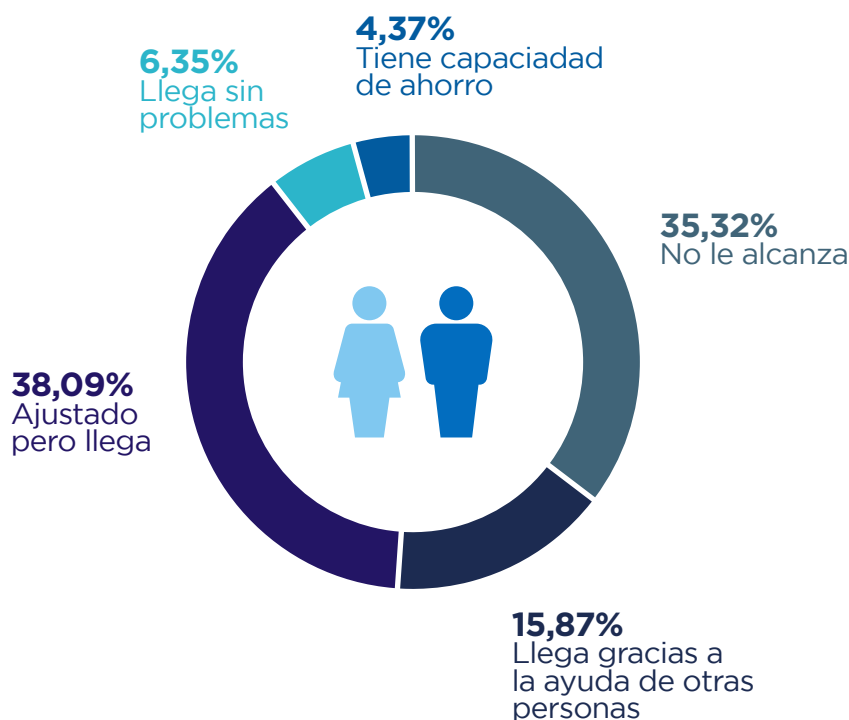


Situación económica al llegar a fin de mes. Distribuido por formación. Hasta primaria completa.

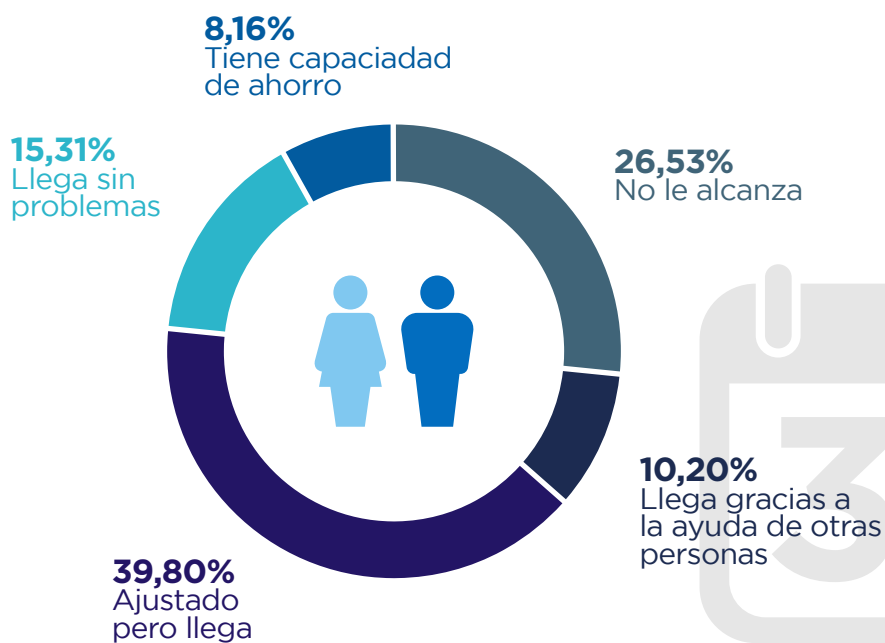




Situación económica al llegar a fin de mes. Distribuido por formación. Hasta secundaria completa.

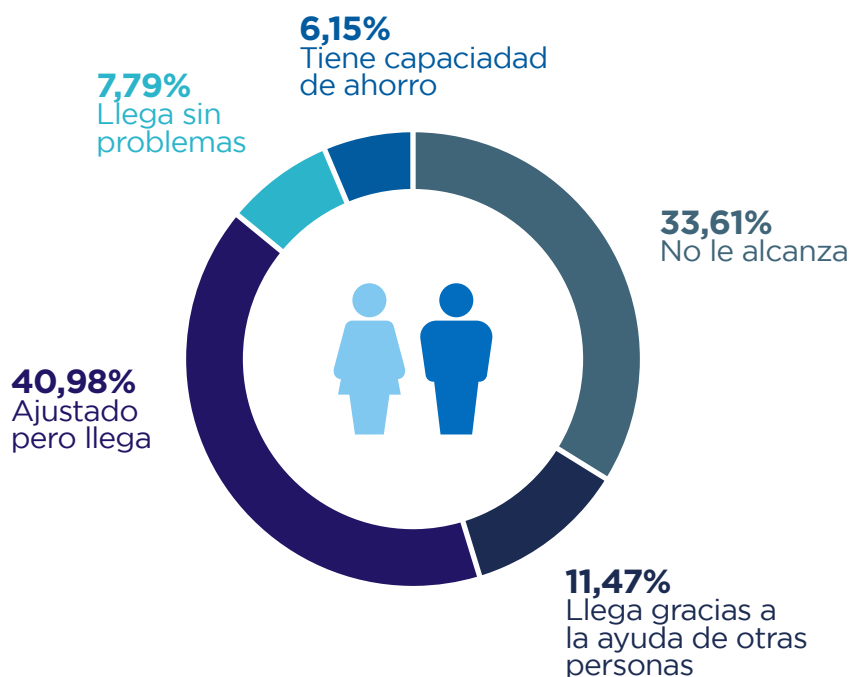


Situación económica al llegar a fin de mes. Distribuido por formación. Hasta terciaria o universitaria completa o incompleta

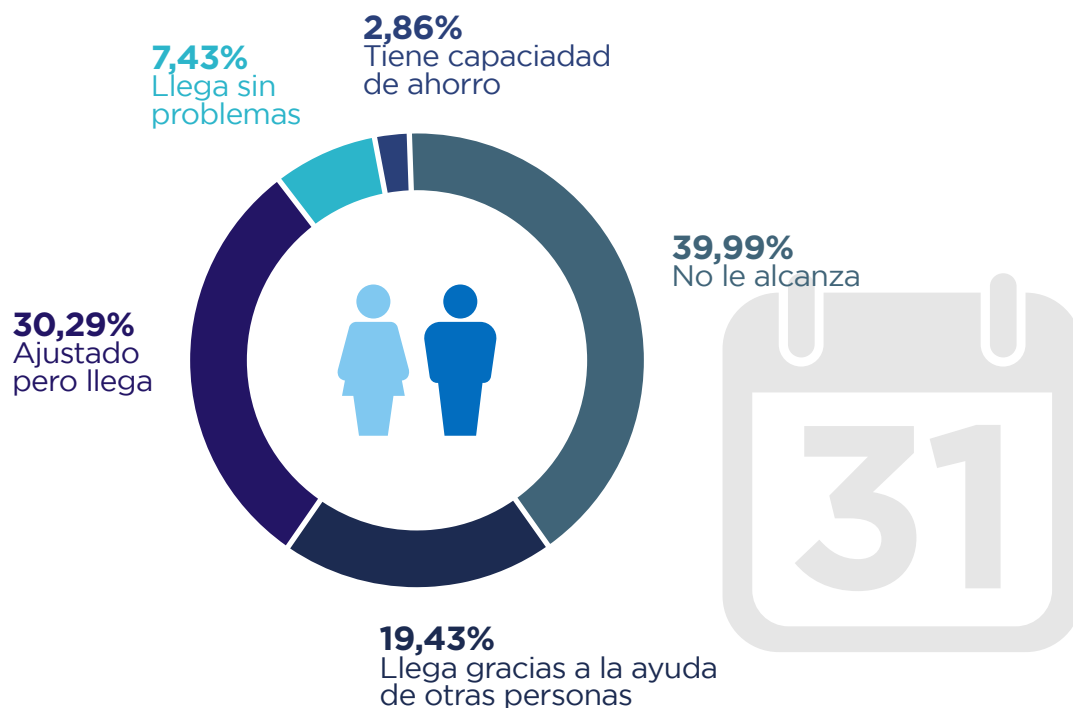




Situación económica al llegar a fin de mes. Distribuido entre la población económicamente activa.



Situación económica al llegar a fin de mes. Distribuido entre la población económicamente inactiva.

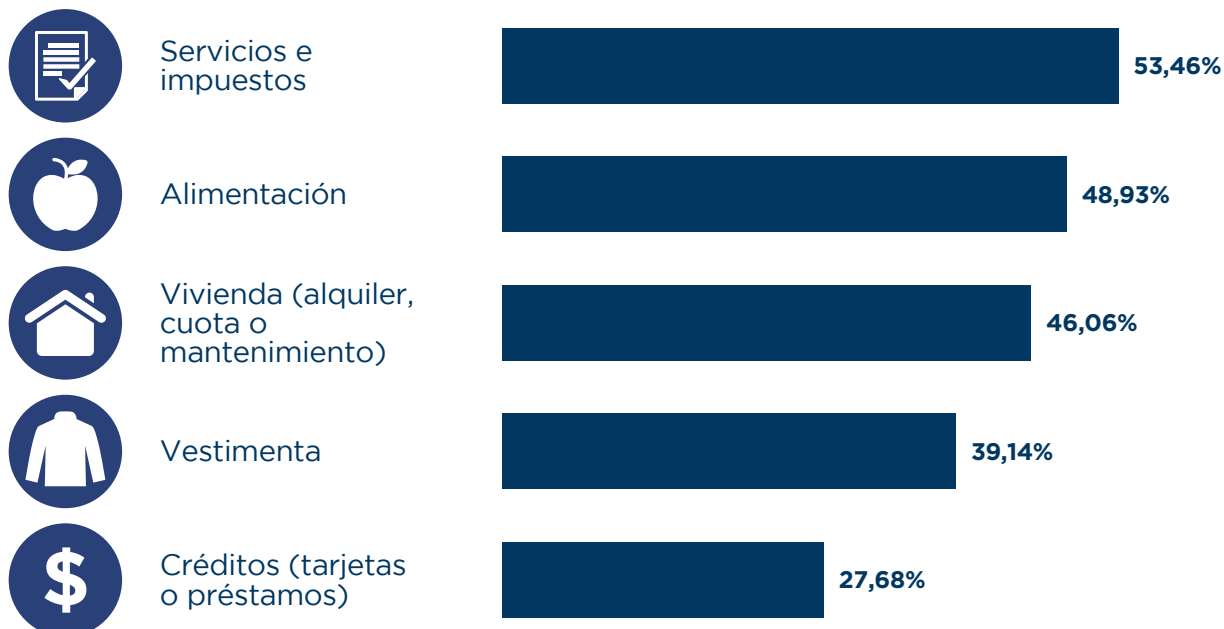


ΔΕΜΟΚΡΑΤΙΑ

¿Cuánto le cuesta afrontar los costos de vida y llegar a fin de mes?



COSTOS DE VIDA DIFÍCILES O IMPOSIBLES DE AFRONTAR

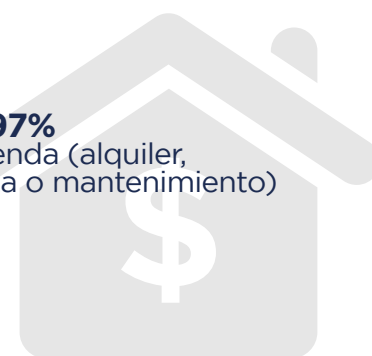
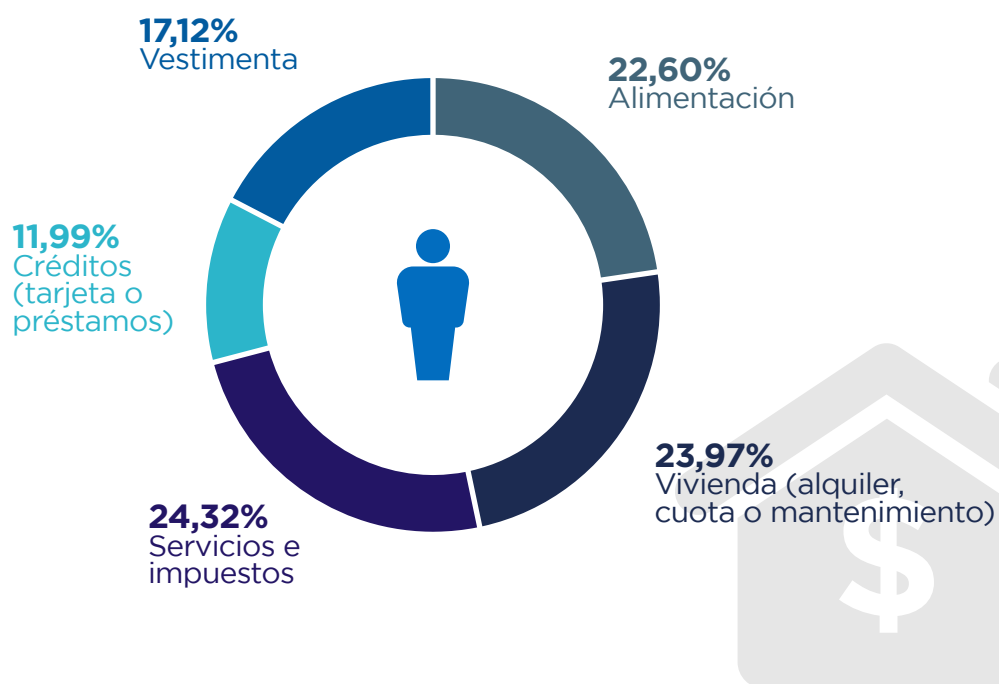
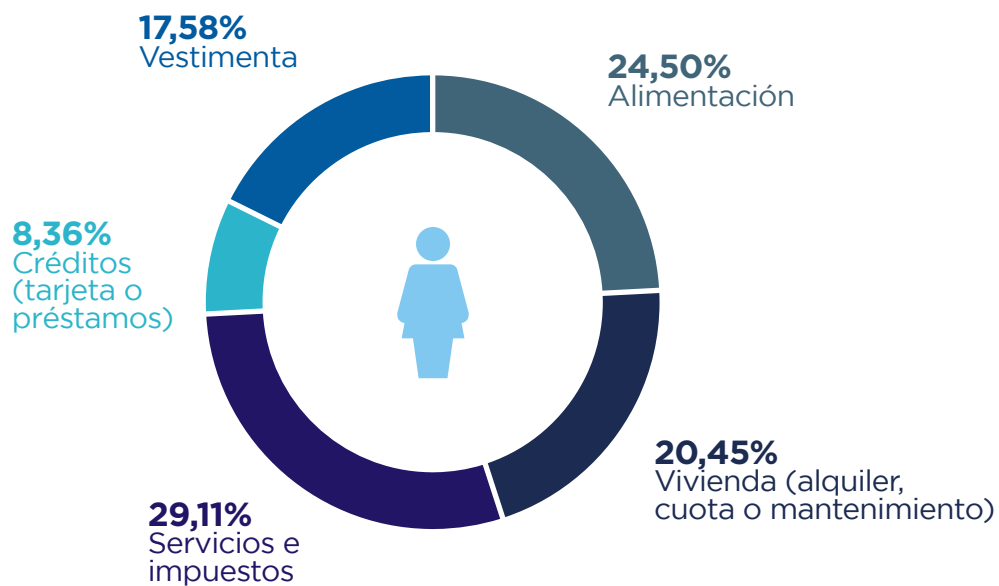


ΔΕΜΟΚΡΑΤΙΑ

De los siguientes costos de vida, ¿cuál le está resultando muy difícil o no está pudiendo pagar? Opción múltiple.



Costos de vida difíciles o imposibles de afrontar. Distribuido por género.

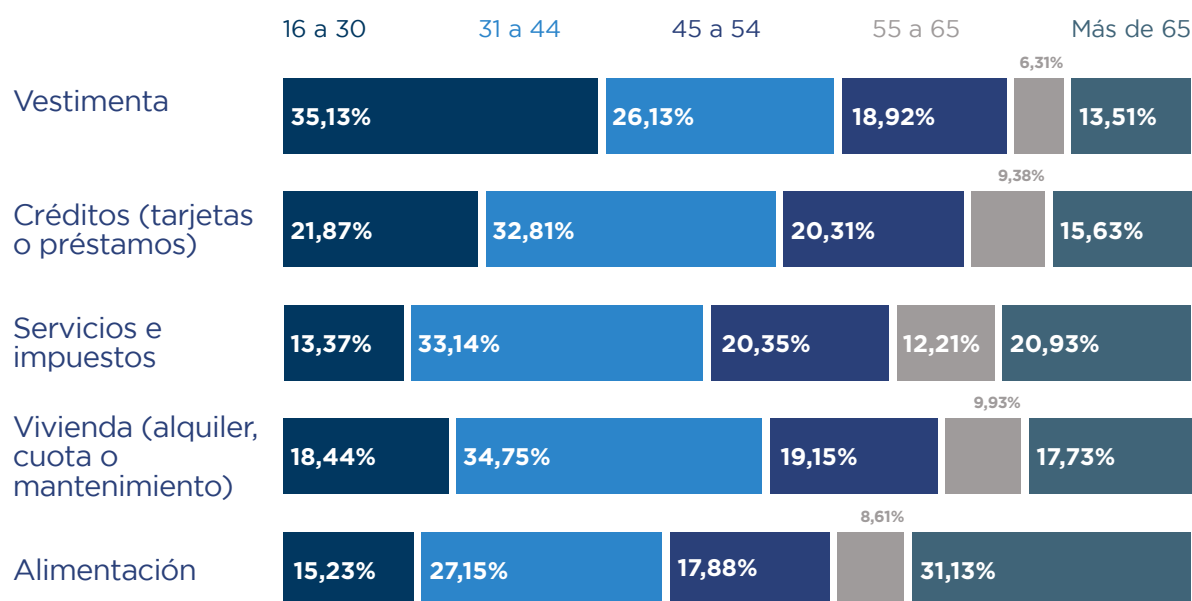


ΔΕΜΟΚΡΑΤΙΑ

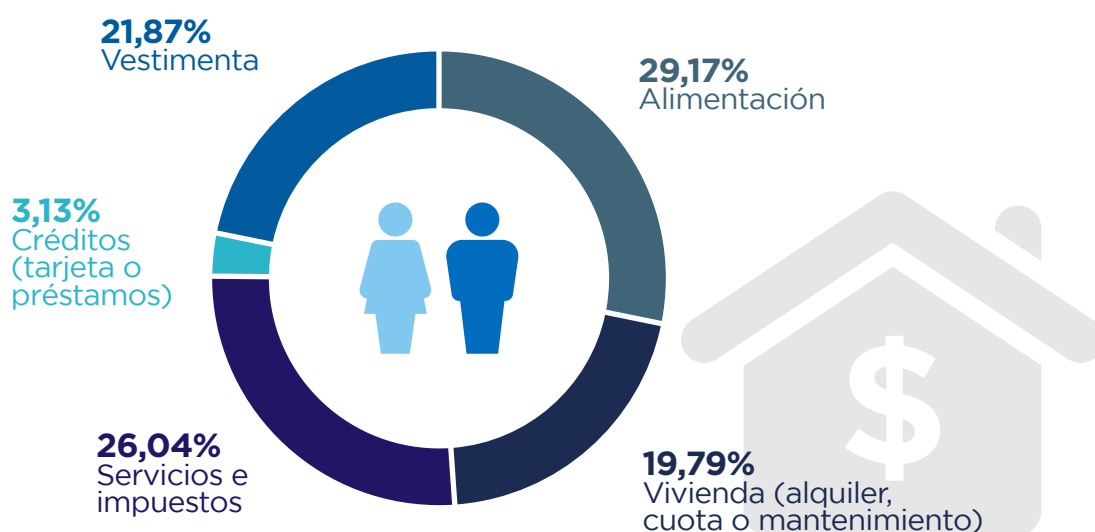
De los siguientes costos de vida, ¿cuál le está resultando muy difícil o no está pudiendo pagar? Opción múltiple.



Costos de vida difíciles o imposibles de afrontar. Distribuido por edad.



Costos de vida difíciles o imposibles de afrontar. Distribuido por formación. Hasta primaria completa.

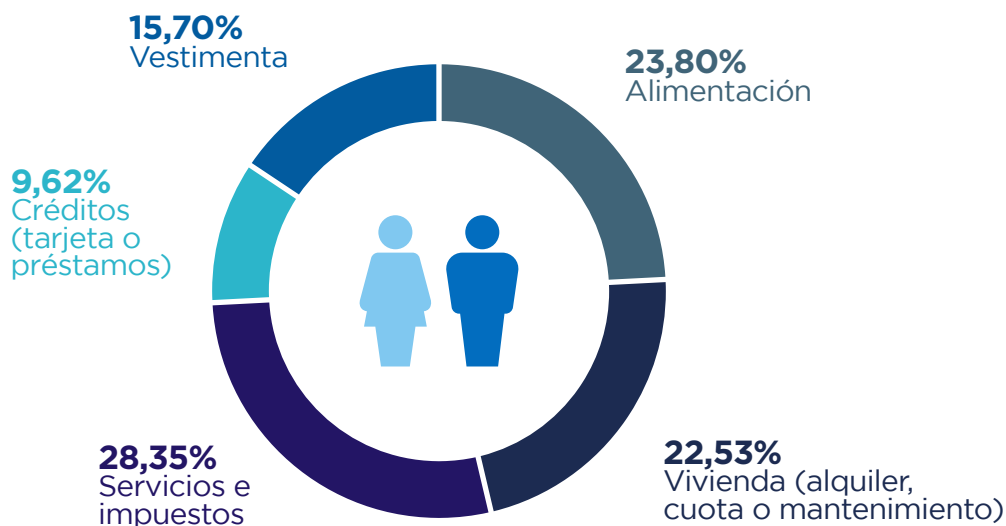


DEMOKRATIA

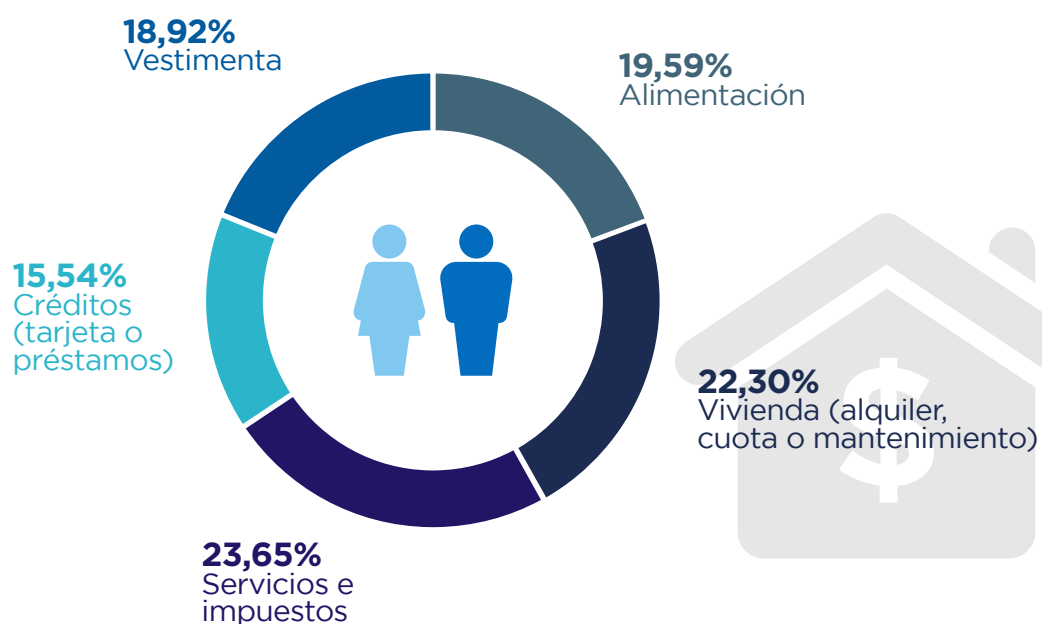
De los siguientes costos de vida, ¿cuál le está resultando muy difícil o no está pudiendo pagar? Opción múltiple.



Costos de vida difíciles o imposibles de afrontar. Distribuido por formación. Hasta secundaria completa.



Costos de vida difíciles o imposibles de afrontar. Distribuido por formación. Hasta terciaria o universitaria completa o incompleta

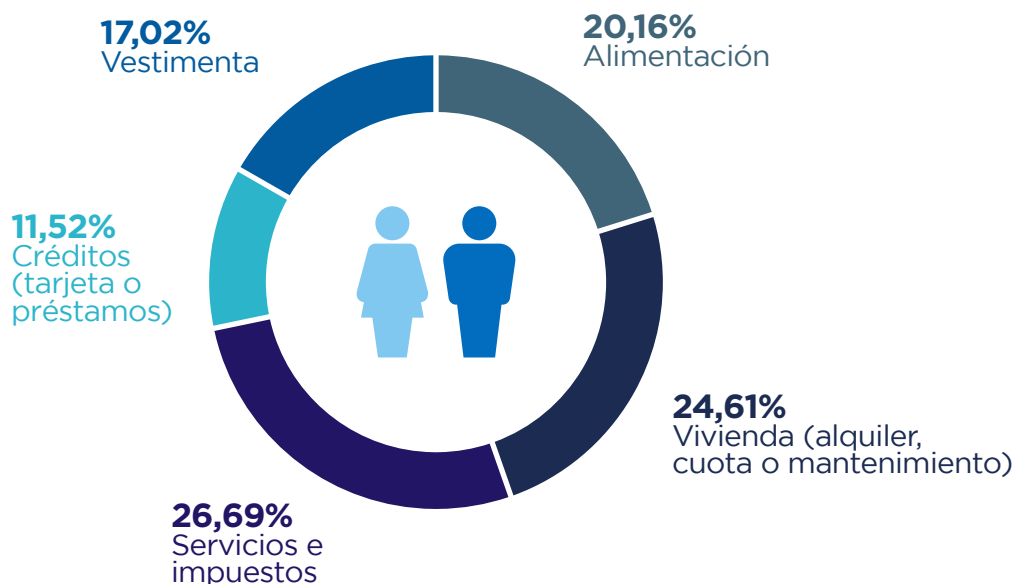


ΔΕΜΟΚΡΑΤΙΑ

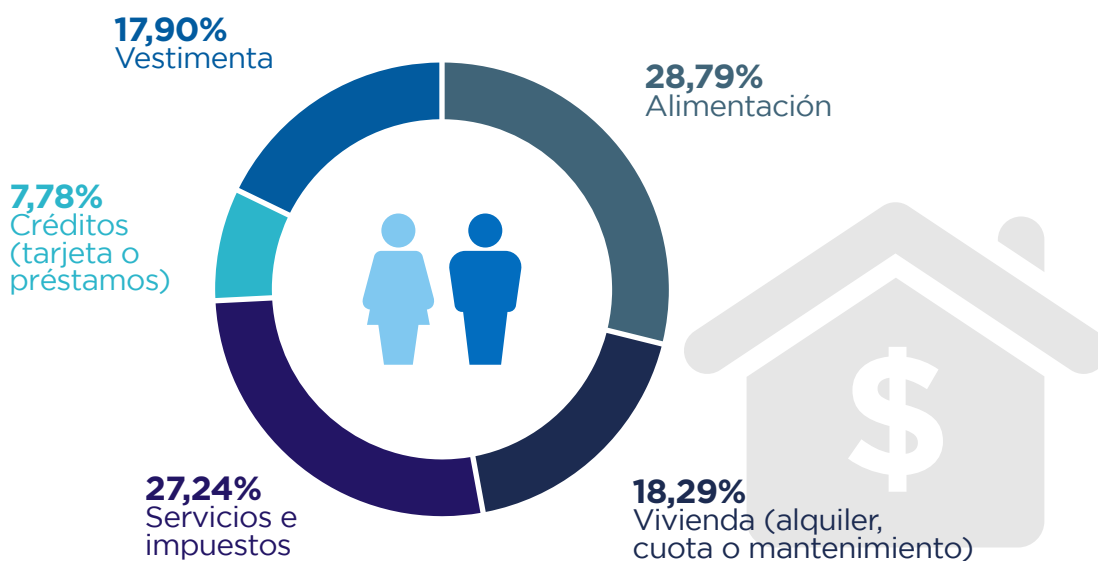
De los siguientes costos de vida, ¿cuál le está resultando muy difícil o no está pudiendo pagar? Opción múltiple.



Costos de vida difíciles o imposibles de afrontar. Distribuido entre la población económicamente activa.



Costos de vida difíciles o imposibles de afrontar. Distribuido entre la población económicamente inactiva.

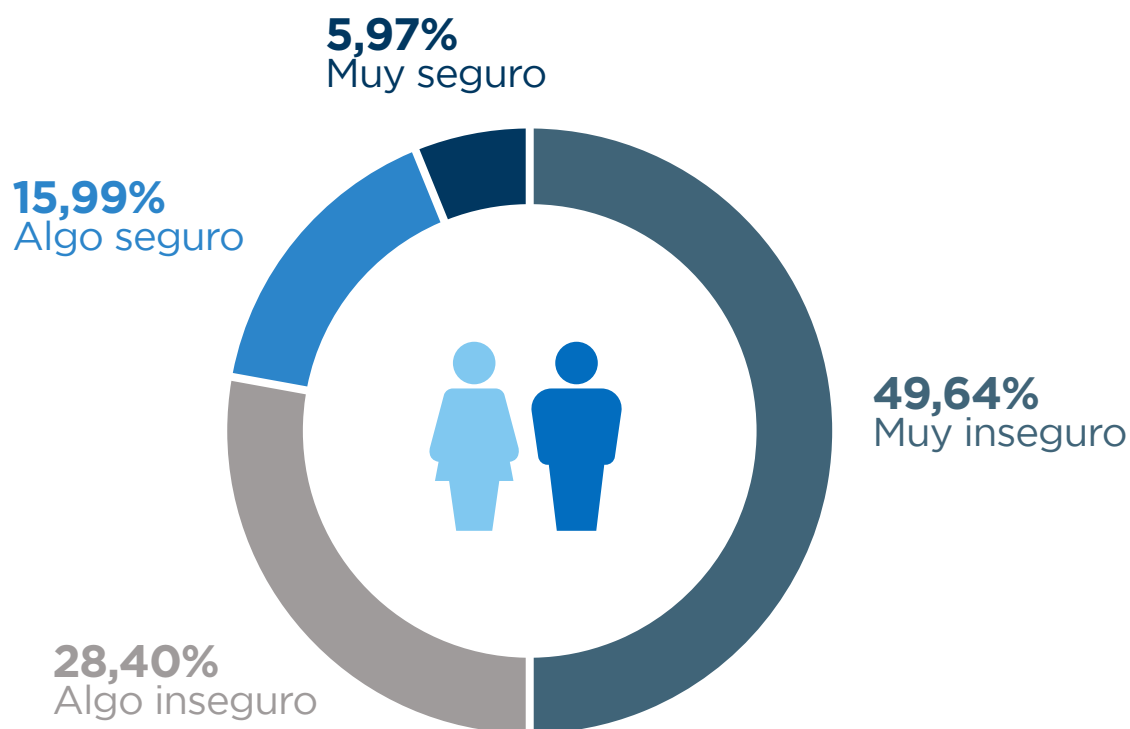


ΔΕΜΟΚΡΑΤΙΑ

De los siguientes costos de vida, ¿cuál le está resultando muy difícil o no está pudiendo pagar? Opción múltiple.



PERCEPCIÓN DE SEGURIDAD

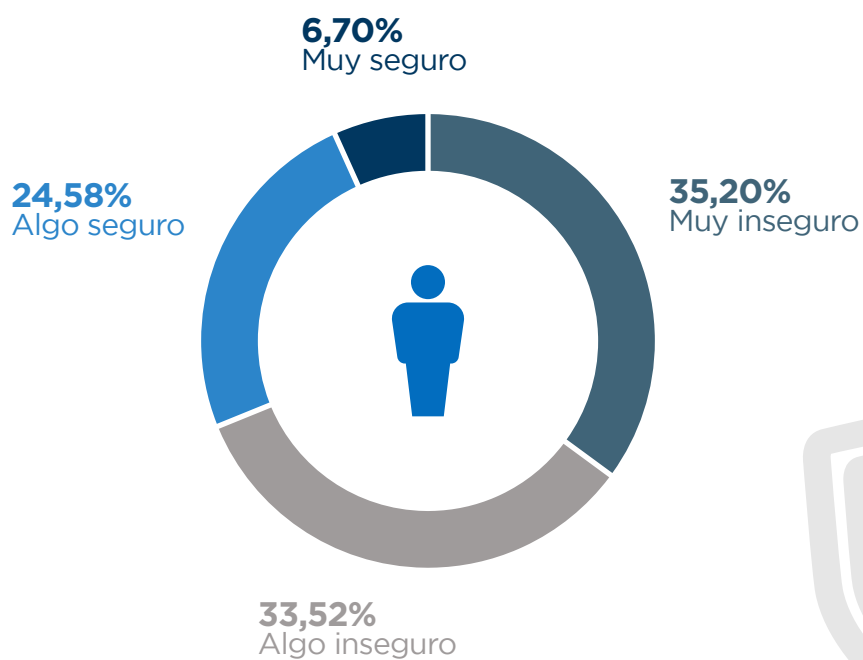
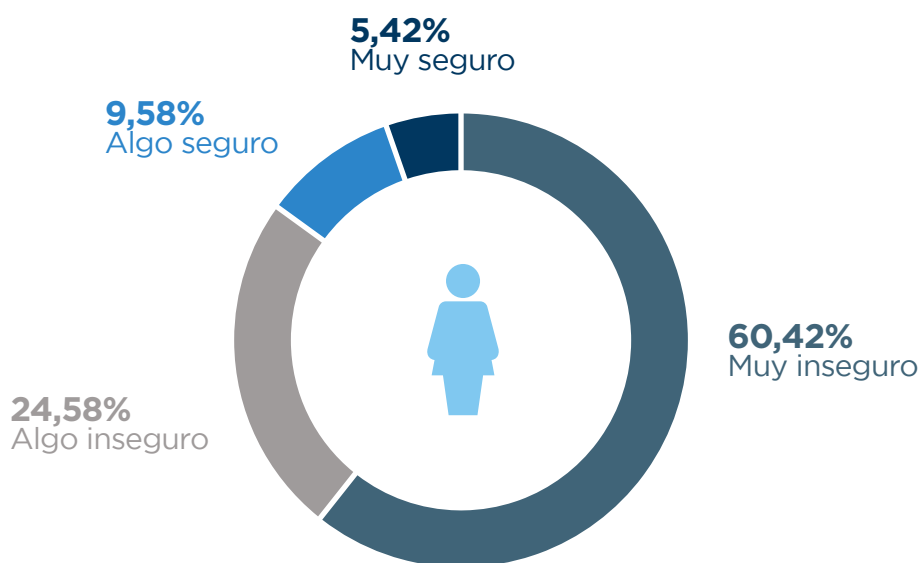


ΔΕΜΟΚΡΑΤΙΑ

¿Cuán seguro o inseguro se siente usted cuando tiene que salir a la calle?



Percepción de seguridad. Distribuido por género.

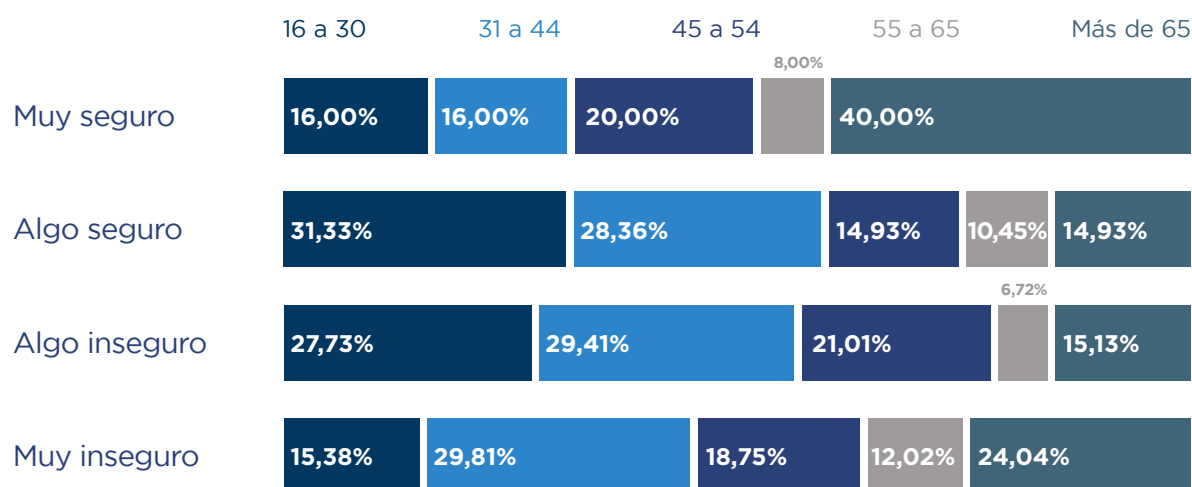


ΔΕΜΟΚΡΑΤΙΑ

¿Cuán seguro o inseguro se siente usted cuando tiene que salir a la calle?



Percepción de seguridad. Distribuido por edad.

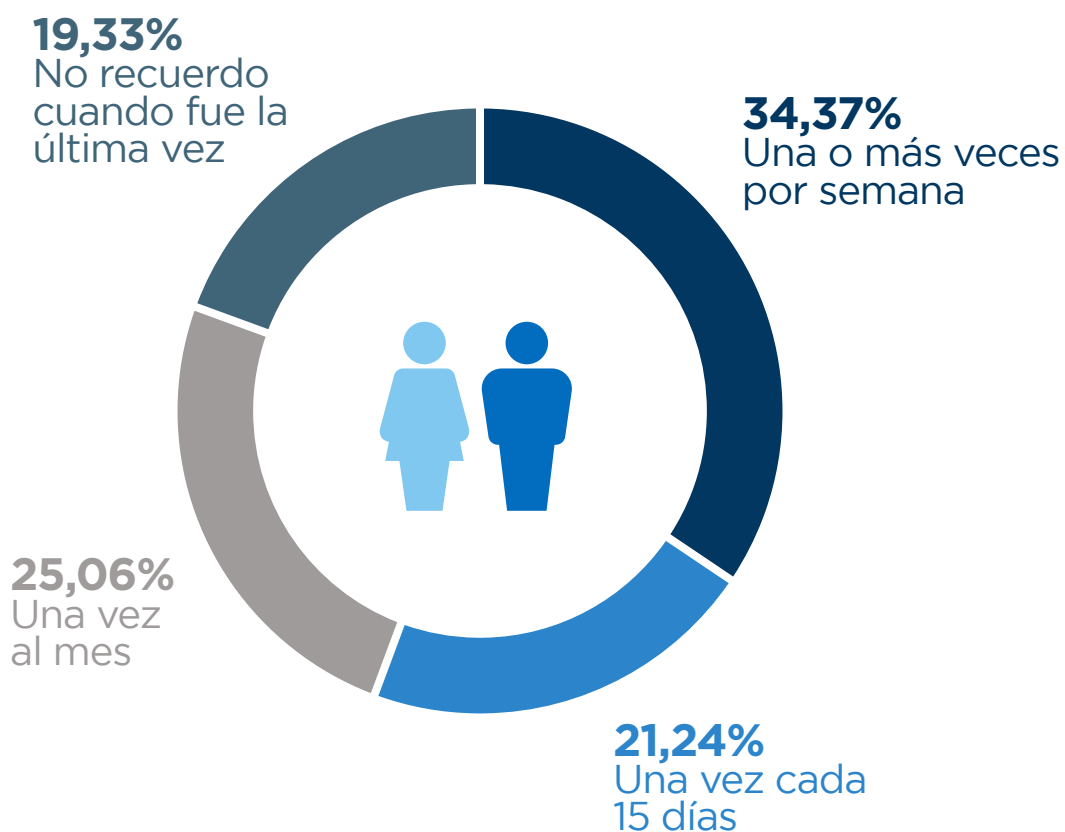


ΔΕΜΟΚΡΑΤΙΑ

¿Cuán seguro o inseguro se siente usted cuando tiene que salir a la calle?



FRECUENCIA EN EL ESPARCIMIENTO

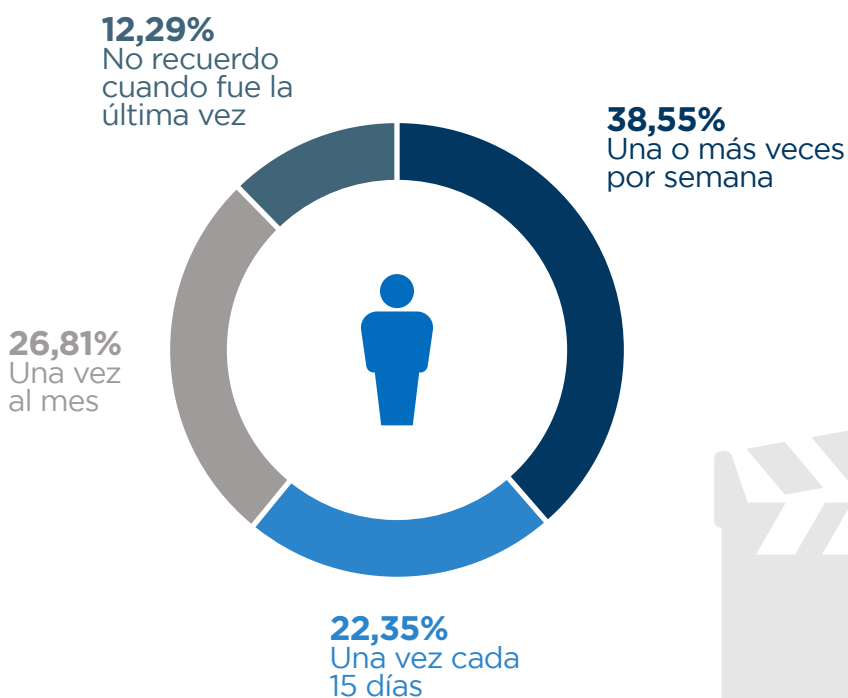
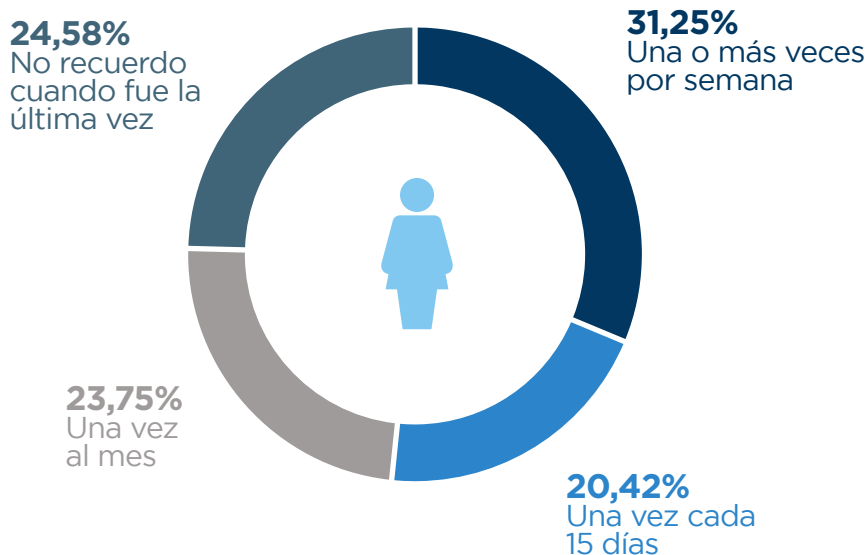


ΔΕΜΟΚΡΑΤΙΑ

En la situación en la que se encuentra, con qué frecuencia se puede dar el gusto de realizar actividades de esparcimiento?



Frecuencia en el esparcimiento. Distribuido por género.

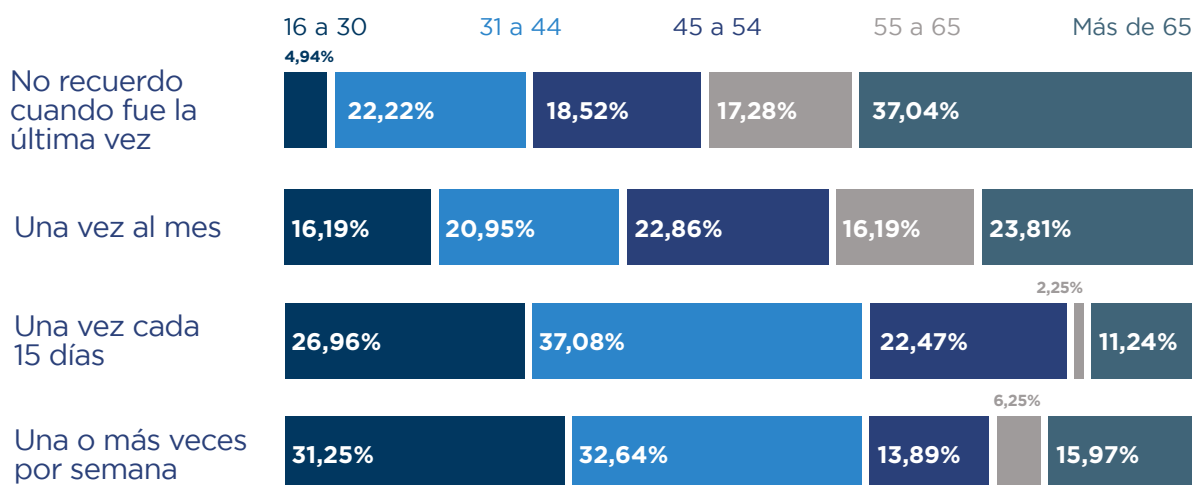


ΔΕΜΟΚΡΑΤΙΑ

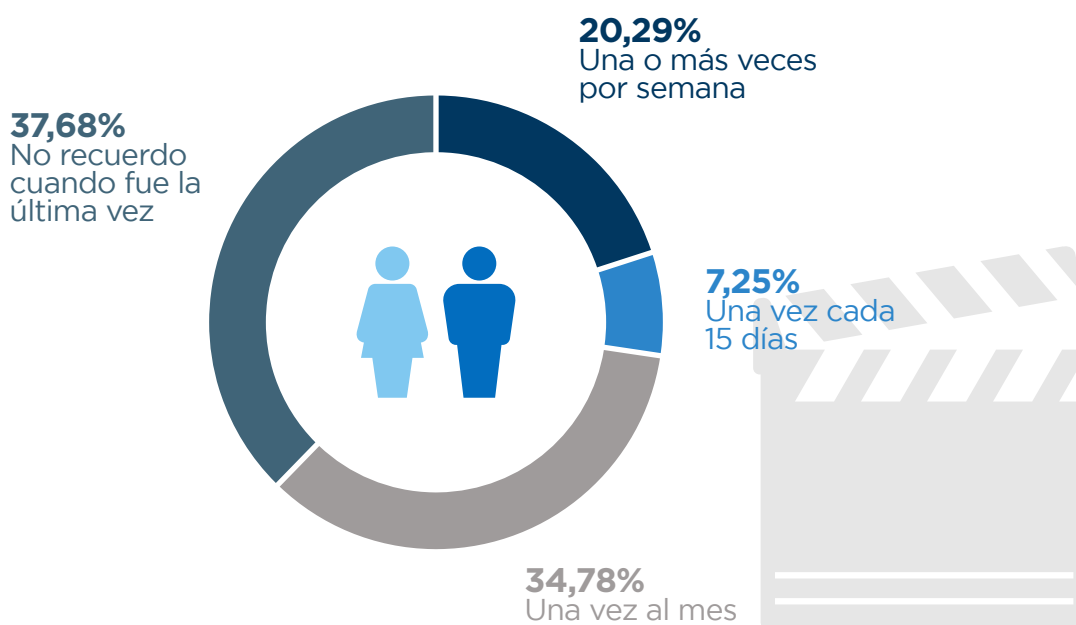
En la situación en la que se encuentra, con qué frecuencia se puede dar el gusto de realizar actividades de esparcimiento?



Frecuencia en el esparcimiento. Distribuido por edad.



Frecuencia en el esparcimiento. Distribuido por formación. Hasta primaria completa.



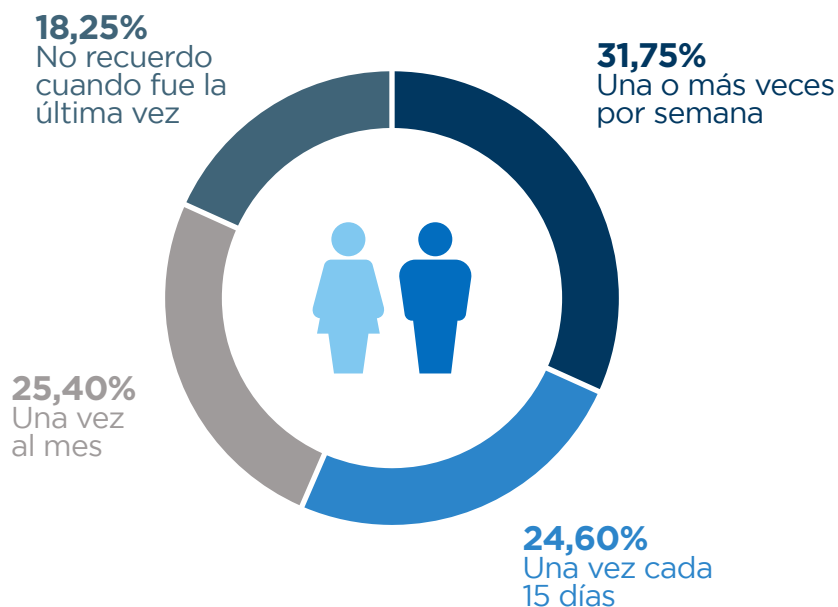
ΔΕΜΟΚΡΑΤΙΑ

En la situación en la que se encuentra, con qué frecuencia se puede dar el gusto de realizar actividades de esparcimiento?



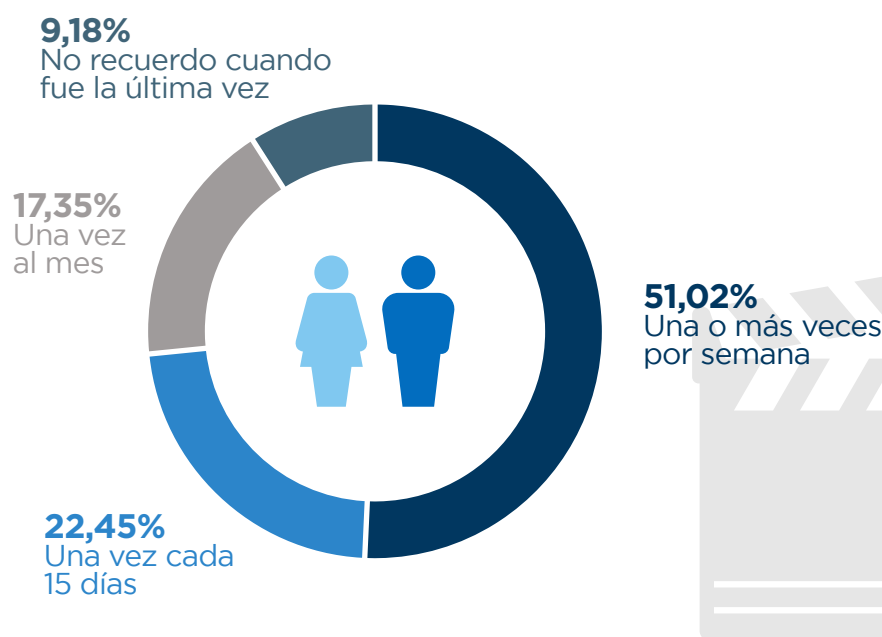
Frecuencia en el esparcimiento.

Distribuido por formación. Hasta secundaria completa.



Frecuencia en el esparcimiento.

Distribuido por formación. Hasta terciaria o universitaria completa o incompleta



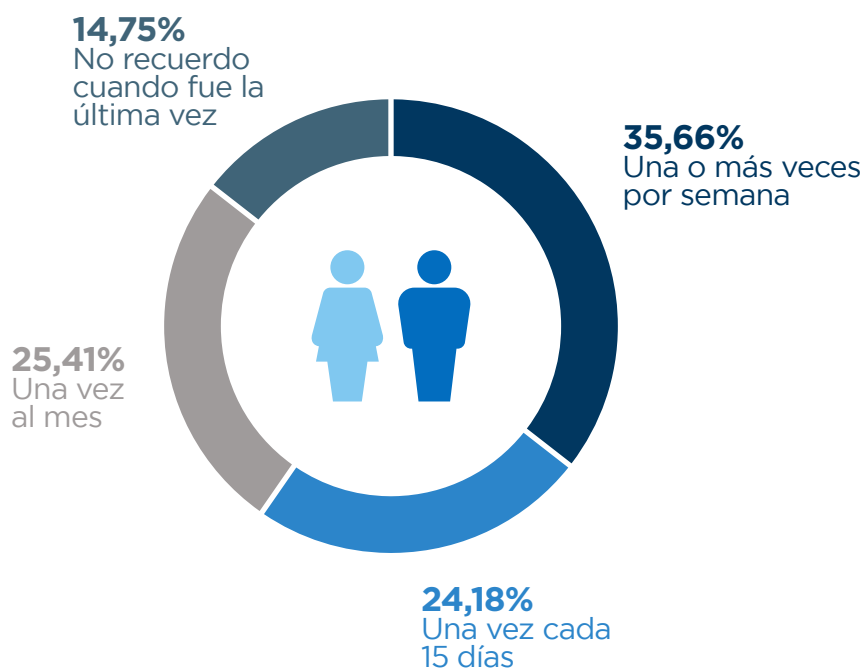
ΔΕΜΟΚΡΑΤΙΑ

En la situación en la que se encuentra, con qué frecuencia se puede dar el gusto de realizar actividades de esparcimiento?



Frecuencia en el esparcimiento.

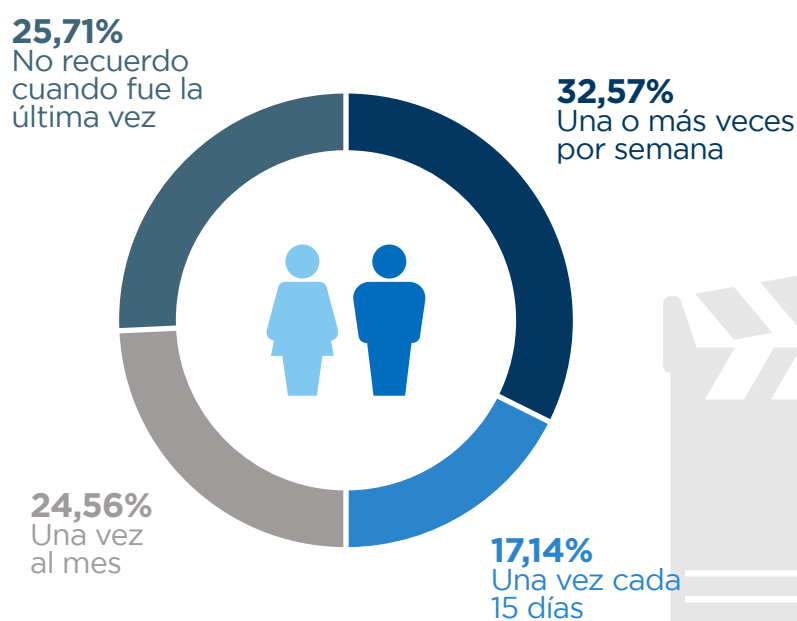
Distribuido entre la población económicamente activa.



- Torta económicamente inactivos: cambiar % de Una vez al mes: 24,56%

Frecuencia en el esparcimiento.

Distribuido entre la población económicamente inactiva.



ΔΕΜΟΚΡΑΤΙΑ

En la situación en la que se encuentra, con qué frecuencia se puede dar el gusto de realizar actividades de esparcimiento?



EMIGRAR



ΔΕΜΟΚΡΑΤΙΑ

En el último tiempo, ¿ha considerado irse del país para radicarse en otro lugar?



Emigrar. Distribuido por género.

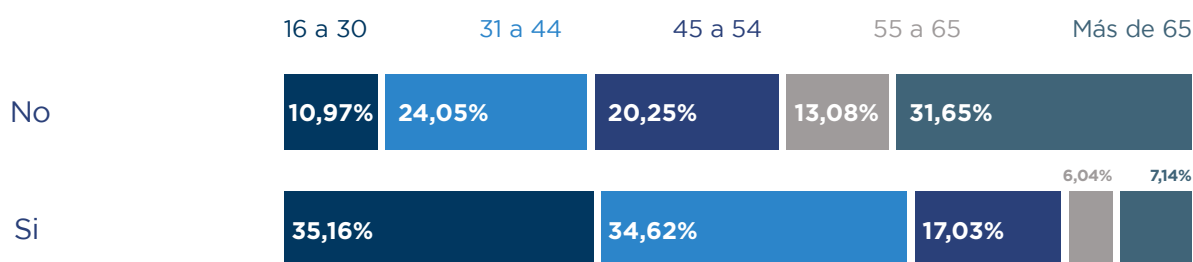


ΔΕΜΟΚΡΑΤΙΑ

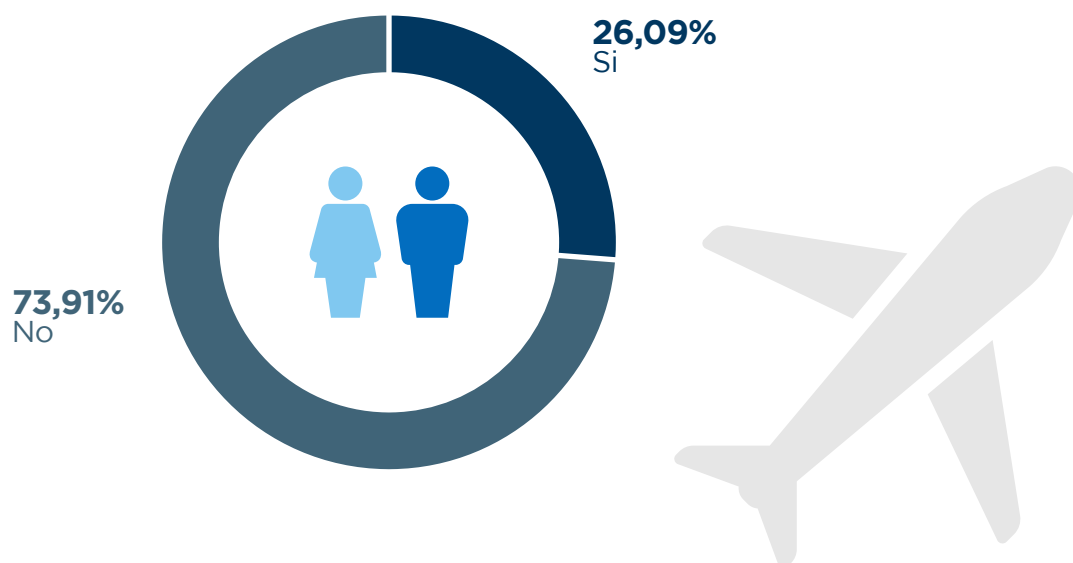
En el último tiempo, ¿ha considerado irse del país para radicarse en otro lugar?



Emigrar. Distribuido por edad.



Emigrar. Distribuido por formación. Hasta primaria completa.



ΔΕΜΟΚΡΑΤΙΑ

En el último tiempo, ¿ha considerado irse del país para radicarse en otro lugar?



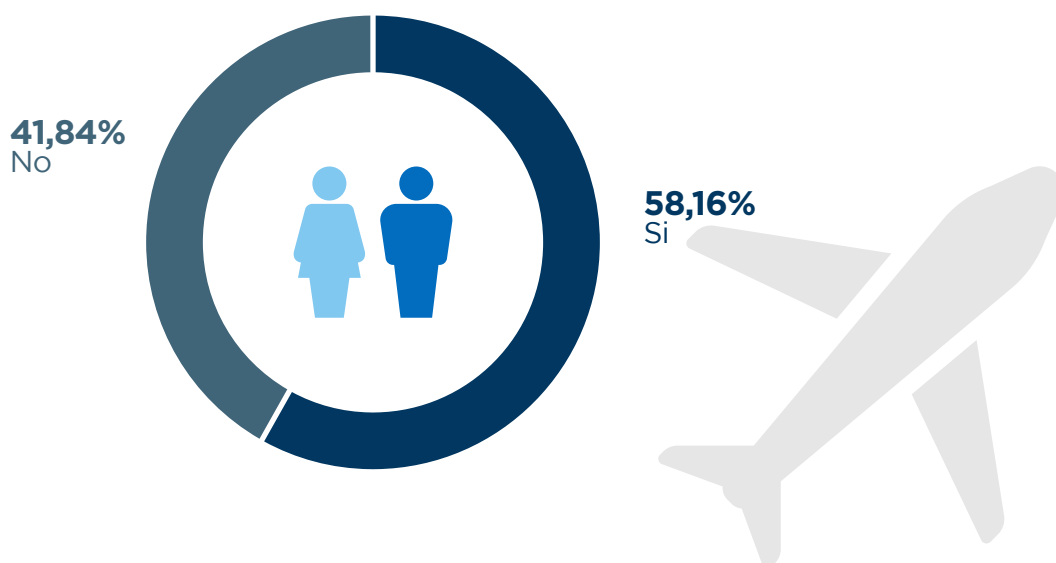
Emigrar.

Distribuido por formación. Hasta secundaria completa.



Emigrar.

Distribuido por formación. Hasta terciaria o universitaria completa o incompleta



ΔΕΜΟΚΡΑΤΙΑ

En el último tiempo, ¿ha considerado irse del país para radicarse en otro lugar?



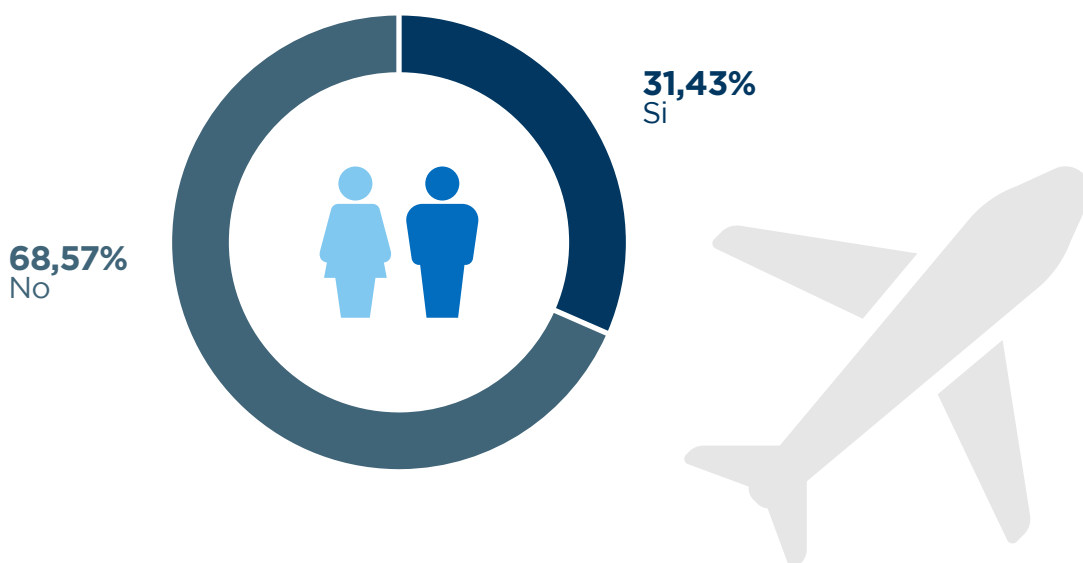
Emigrar.

Distribuido entre la población económicamente activa.



Emigrar.

Distribuido entre la población económicamente inactiva.



ΔΕΜΟΚΡΑΤΙΑ

En el último tiempo, ¿ha considerado irse del país para radicarse en otro lugar?