

TRANSPORTE PÚBLICO

Zona Este
Junio de 2024



ΔΕΜΟΚΡΑΤΙΑ



La movilidad se está transformando, hay una revolución del transporte en todo el mundo. Los problemas de la congestión vehicular, la contaminación de la atmósfera, el cambio climático, los accidentes de tránsito, la segregación social y otras externalidades negativas, están impulsando esta evolución. El desafío que atraviesa transversalmente la sociedad no excluye a ninguno de los actores, todos se vuelven relevantes en la búsqueda de una convivencia armónica.

Cuando se pone el foco en lo local y nos alejamos del kilómetro 0 de nuestra provincia vemos que el diagnóstico de esta realidad turbulenta que es consecuencia del crecimiento se define con facilidad con el refrán “se juntaron el hambre y las ganas de comer”. Un sistema de transporte público de pasajeros involucrado con una población que consume más que en otras regiones, dificultades en las estructuras de costos de un negocio deficitario y súper subsidiado, gobiernos municipales que hacen constantes esfuerzos para facilitar todas las cosas que puedan mejorar las condiciones de sus coterráneos en el acceso a un servicio que de ellos no depende, son algunas de las caras de un cuadro de situación complejo.

Con una calificación que no aprueba, con déficits de frecuencia y de accesibilidad y en un escenario en que el tema que abordamos para muchos es la única alternativa, es que desde “Demokratía” buscamos aportar al entendimiento de nuestras circunstancias para evidenciar las carencias, habilitar el diálogo y buscar soluciones. Esperamos este aporte se constituya como el cimiento de un diálogo que avance a un servicio que le sirva a la GENTE del Este.

Nicolás González Perejamo

Director
Demokratía



FICHA TÉCNICA

Ámbito: Zona Este de la provincia de Mendoza.

Departamentos:

- San Martín.
- Rivadavia.
- Junín.

Universo: Total de la población de más de 16 años.

Muestra: Estratificado, coincidental y proporcional al peso poblacional.

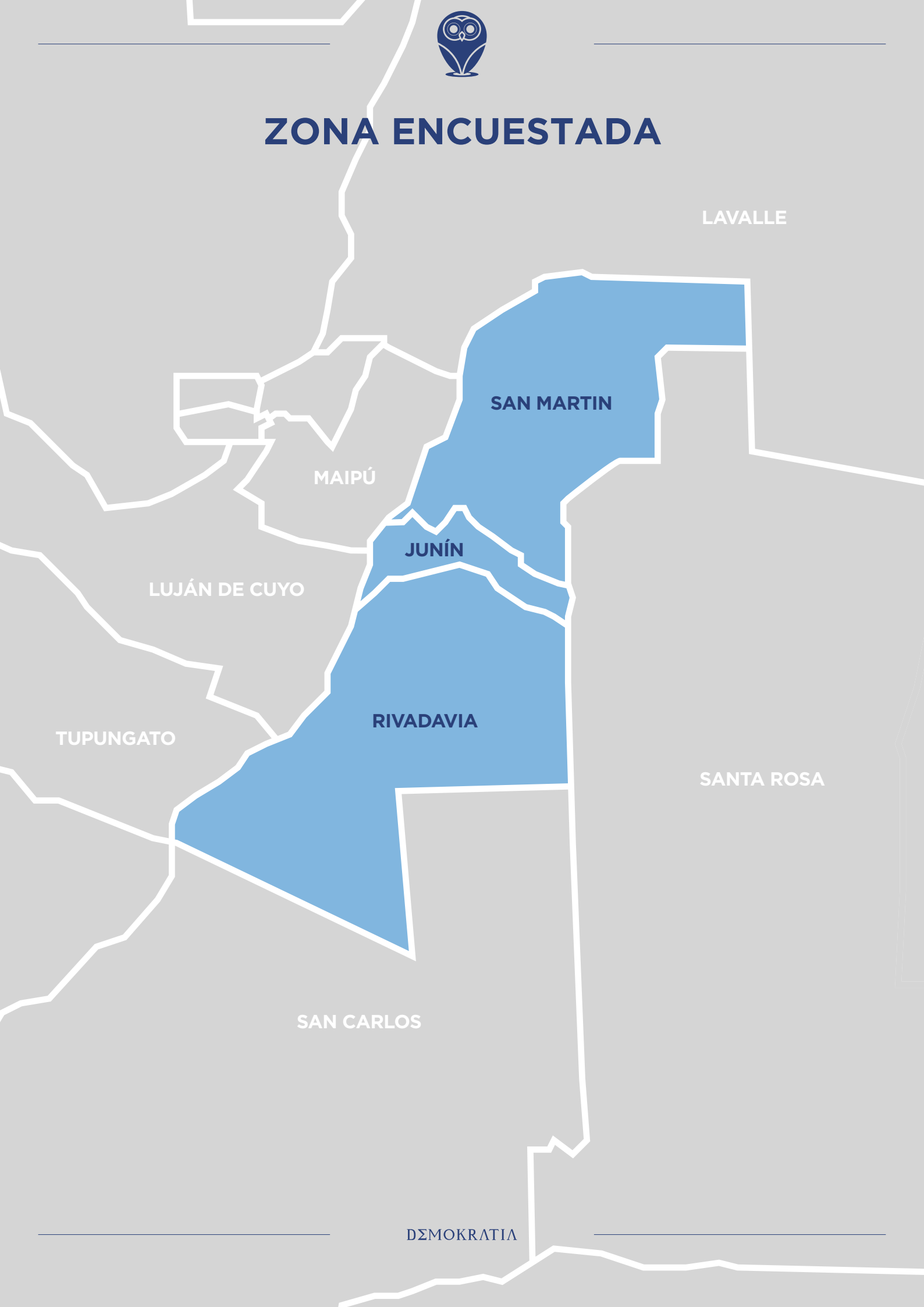
Procedimiento: Se realizaron 395 entrevistas presenciales en 29 sectores territoriales acorde a las características poblacionales definidas por el censo y los datos demográficos que otorga la DEIE.

Tiempo: Relevamiento realizado entre el 27 y el 31 de mayo de 2024.

Confianza: 95% con +/- 2,75%.

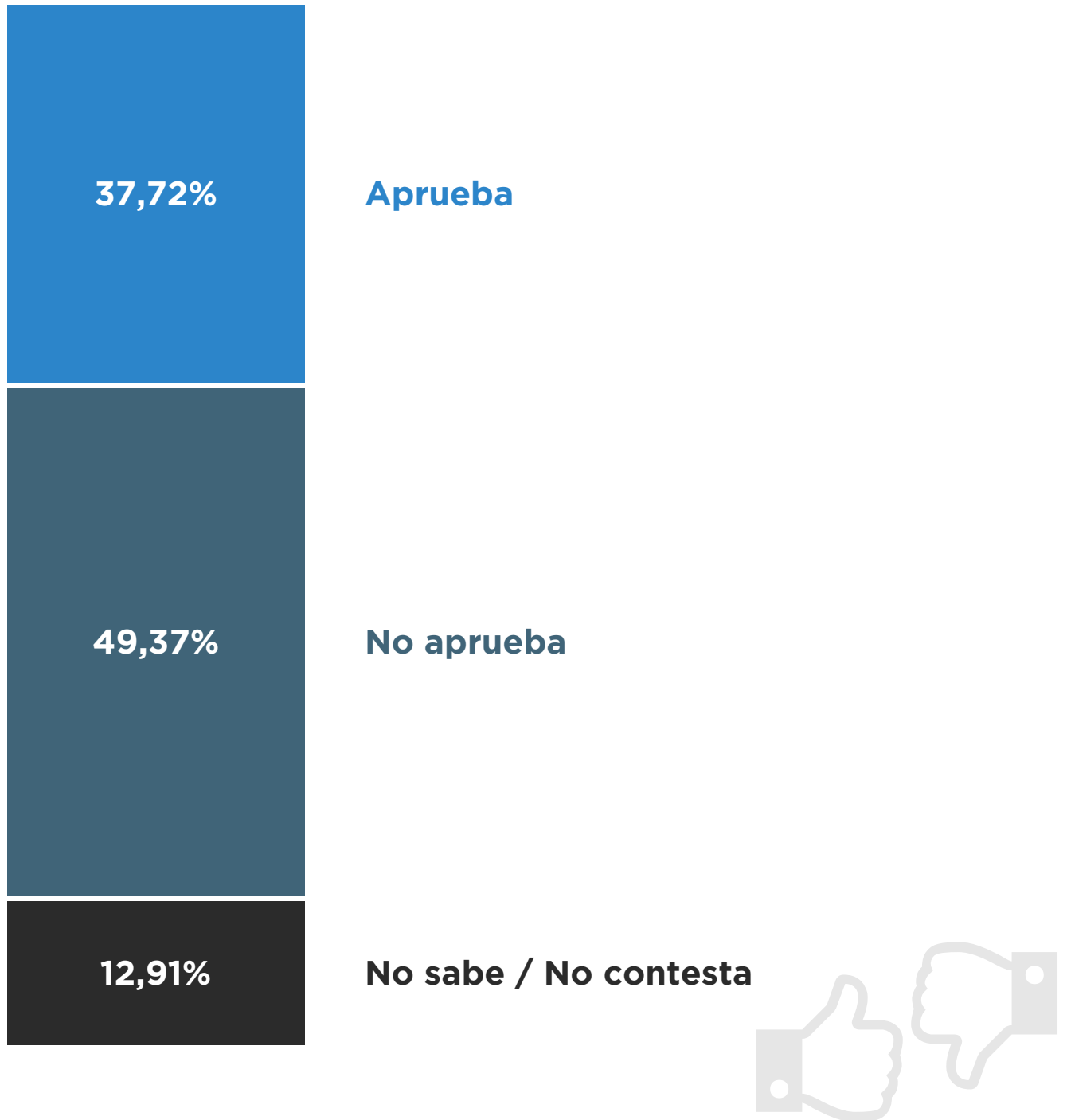


ZONA ENCUESTADA



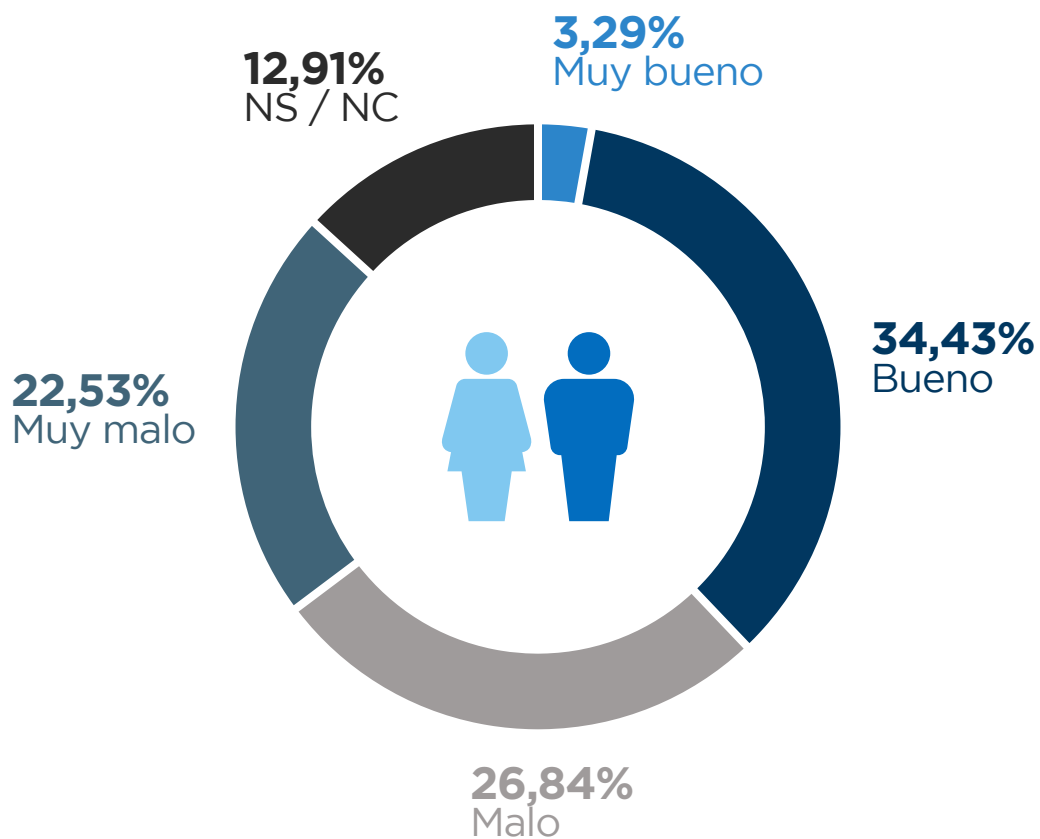


EVALUACIÓN DEL SISTEMA PÚBLICO DE TRANSPORTE





EVALUACIÓN DEL SISTEMA PÚBLICO DE TRANSPORTE

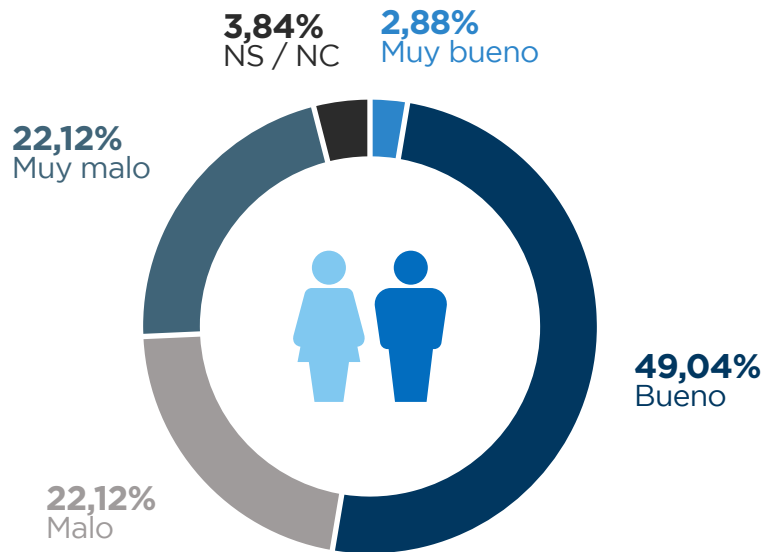


ΔΕΜΟΚΡΑΤΙΑ

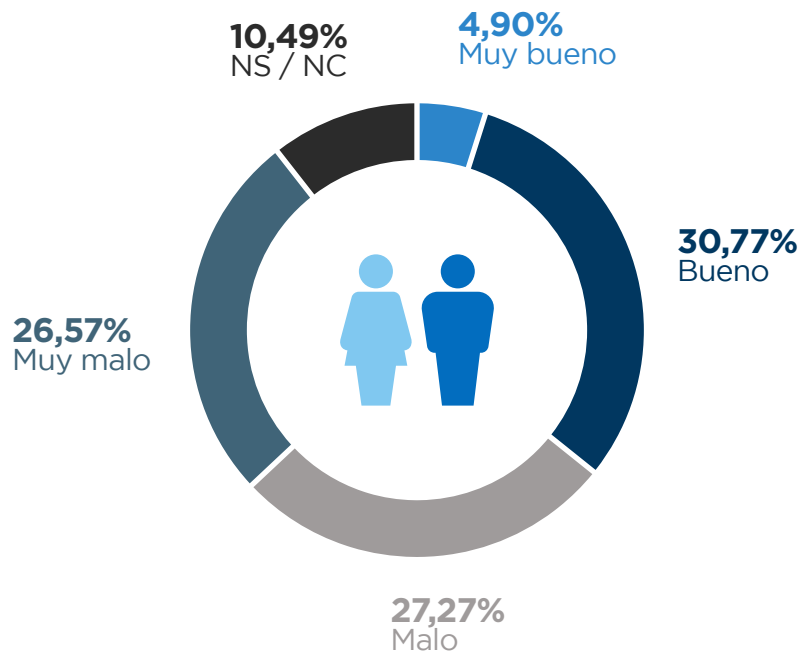
¿Como evaluaría el funcionamiento del transporte público en la provincia de Mendoza?



Evaluación del sistema público de transporte. Distribuido por edad. Hasta 30.

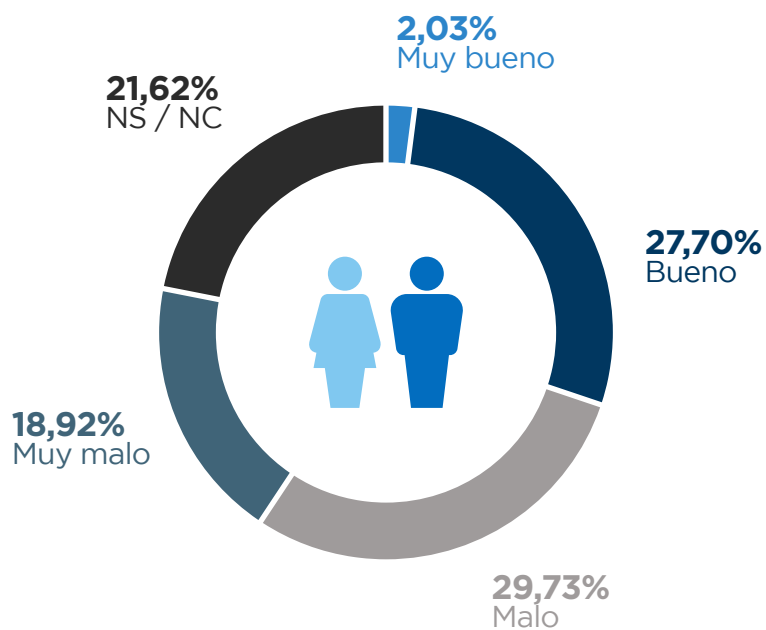


Evaluación del sistema público de transporte. Distribuido por edad. De 31 a 45.



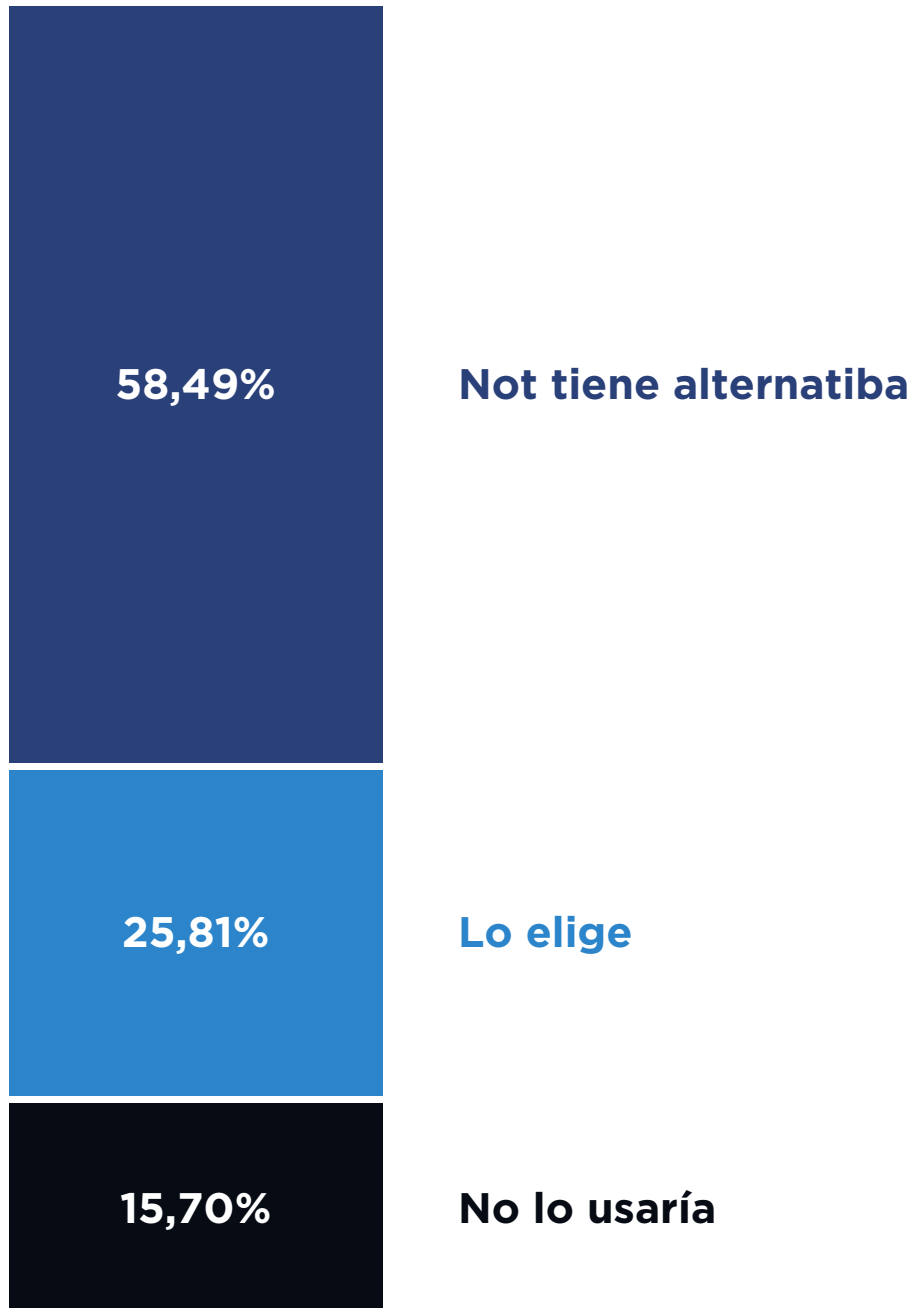


Evaluación del sistema público de transporte. Distribuido por edad. Más de 45.



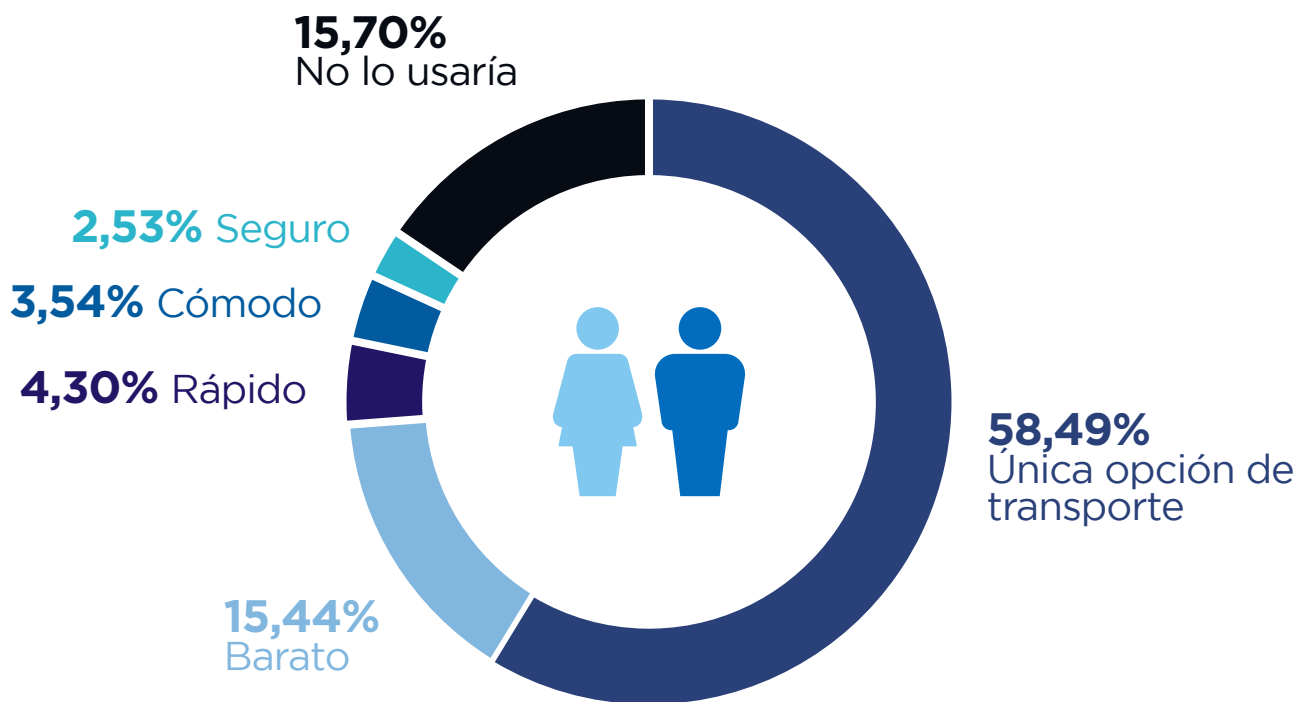


TRANSPORTE PÚBLICO





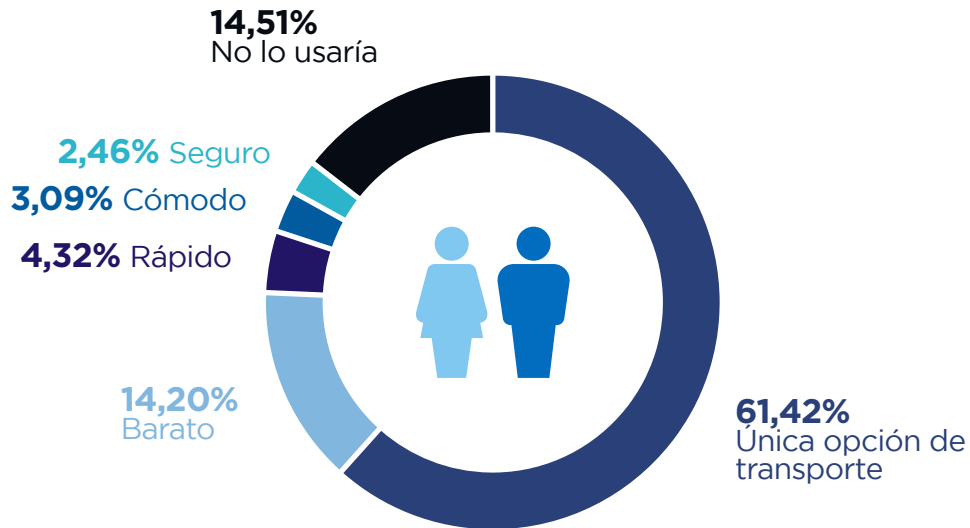
MOTIVO POR EL QUE UTILIZA EL TRANSPORTE PÚBLICO





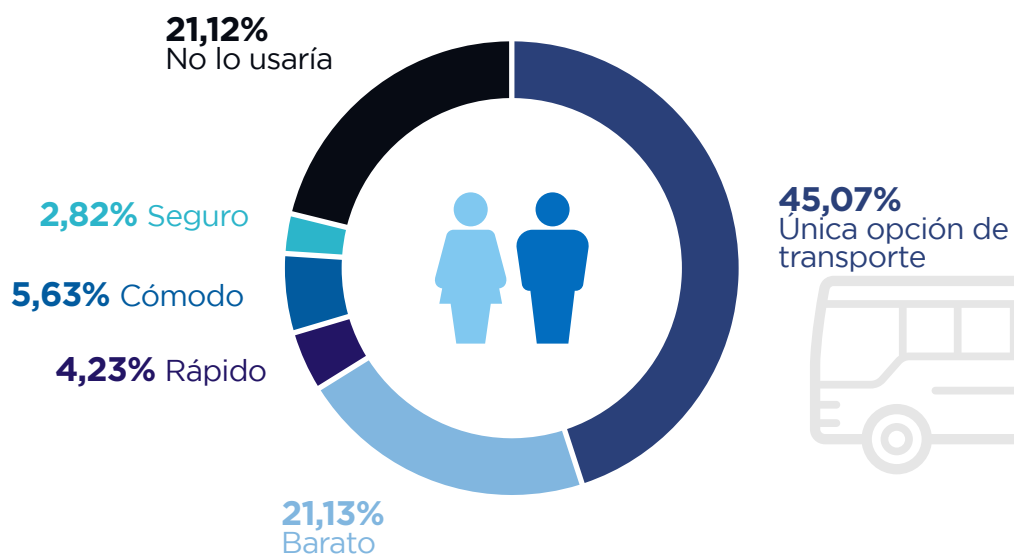
Motivo por el que utiliza el transporte público.

Población económica activa.



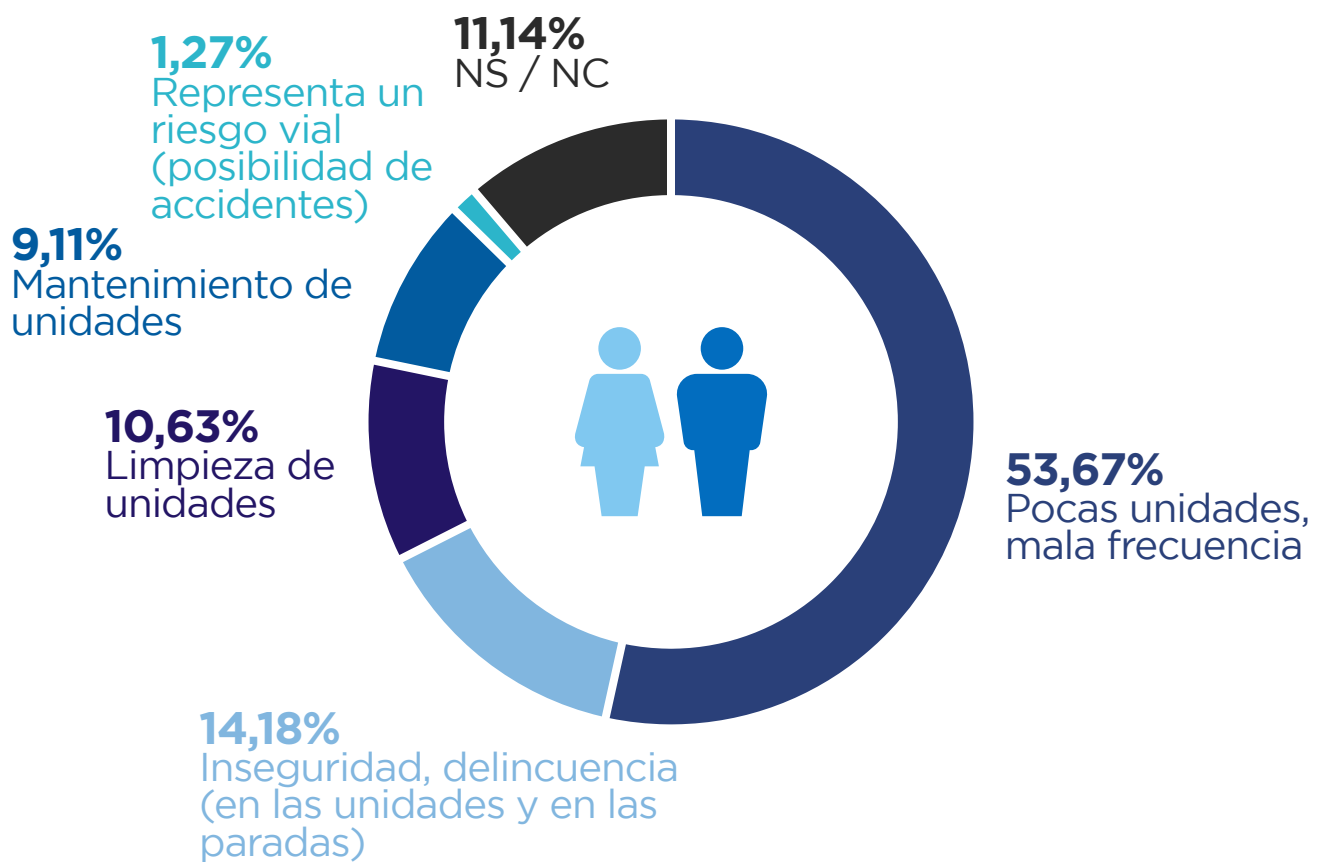
Motivo por el que utiliza el transporte público.

Población económica inactiva.





PRINCIPAL PROBLEMA DEL TRANSPORTE PÚBLICO

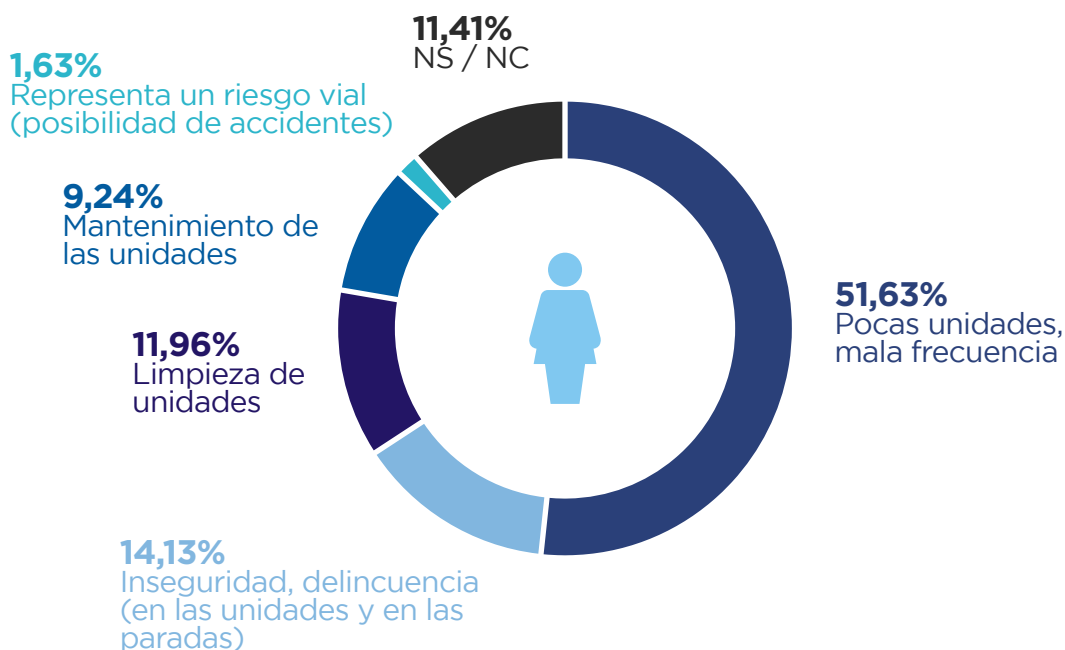


ΔΕΜΟΚΡΑΤΙΑ

¿Cuál cree usted es el principal problema que tiene el sistema de transporte público?



Principal problema del transporte público. Distribuido por género. Mujeres.



Principal problema del transporte público. Distribuido por género. Hombres.

