

MILEI

**Gran Mendoza
Abril de 2024**



ΔΣΜΟΚΡΑΤΙΑ



En un escenario incierto, en donde la mayor parte de la ciudadanía eligió un cambio de tratamiento a una enfermedad que parecía no tener cura, Mendoza no es la excepción. Con un profundo respaldo al plan económico nacional, cuyos números macro empiezan a honrar un contrato electoral que permanentemente ha refinanciado su crédito en la ciudadanía desde el día de la asunción de Milei como Presidente, los números que lo avalan permanecen inmutables desde diciembre.

Incertidumbre, carencia, angustia, una economía cotidiana que es dolorosa y que empuja a permanentes cambios de hábitos en la diaria. Así se encuentran los vecinos que, hasta el momento, entre las posibilidades de vivir en un país de comportamiento errático que pasa de estar muy bien a muy mal en meses o la posibilidad de estar algo mal pero sin sobresaltos, eligen no perder la esperanza de que las cosas van a mejorar porque estamos probando hacer distinto y resisten.

Este contexto de difícil pronóstico para el mediano y largo plazo tiene en Milei un fenómeno político sin precedentes en el que se hace muy difícil determinar cuál es el argumento por el que los mendocinos le quitarían el respaldo, siendo oportuno mencionar que antes de que fuera elegido para la máxima magistratura casi la totalidad de sus propuestas tenían apoyo minoritario. Cerrar el Conicet, TELAM, privatizar Aerolíneas Argentinas o YPF, permitir la libre portación de armas, el retorno del servicio militar o hacer bajar el salario a funcionarios nacionales, dolarizar, vouchers educativos o prepagas liberadas. Todas y cada una son alternativas que pasan por el costado al único (o al menos principal) contrato que la ciudadanía le otorgó al Presidente, vivir en un país económicamente estable sin hasta el momento importar el costo.

Probablemente en una ventana de luna de miel extendida en la que el “roll over” en la paciencia de los argentinos y de los mendocinos en mayor medida, sigue dando mayoritariamente 6 meses o más, veremos cómo se terminan comportando aquellos a los que la plata no les alcanza y que de tener expectativa pasaron a no aguantar más.



FICHA TÉCNICA

Ámbito: Norte de la Provincia de Mendoza.

Departamentos:

- Ciudad de Mendoza.
- Godoy Cruz.
- Guaymallén.
- Las Heras.
- Luján de Cuyo.
- Maipú.

Universo: Total de la población de más de 16 años.

Muestra: Estratificado, coincidental y proporcional al peso poblacional.

Procedimiento: Se realizaron 709 entrevistas presenciales en 117 sectores territoriales acorde a las características poblacionales definidas por el censo y los datos demográficos que otorga la DEIE.

Tiempo: Relevamiento realizado entre el 3 y el 5 de abril de 2024.

Confianza: 95% con +/- 3,25%.



ZONA ENCUESTADA



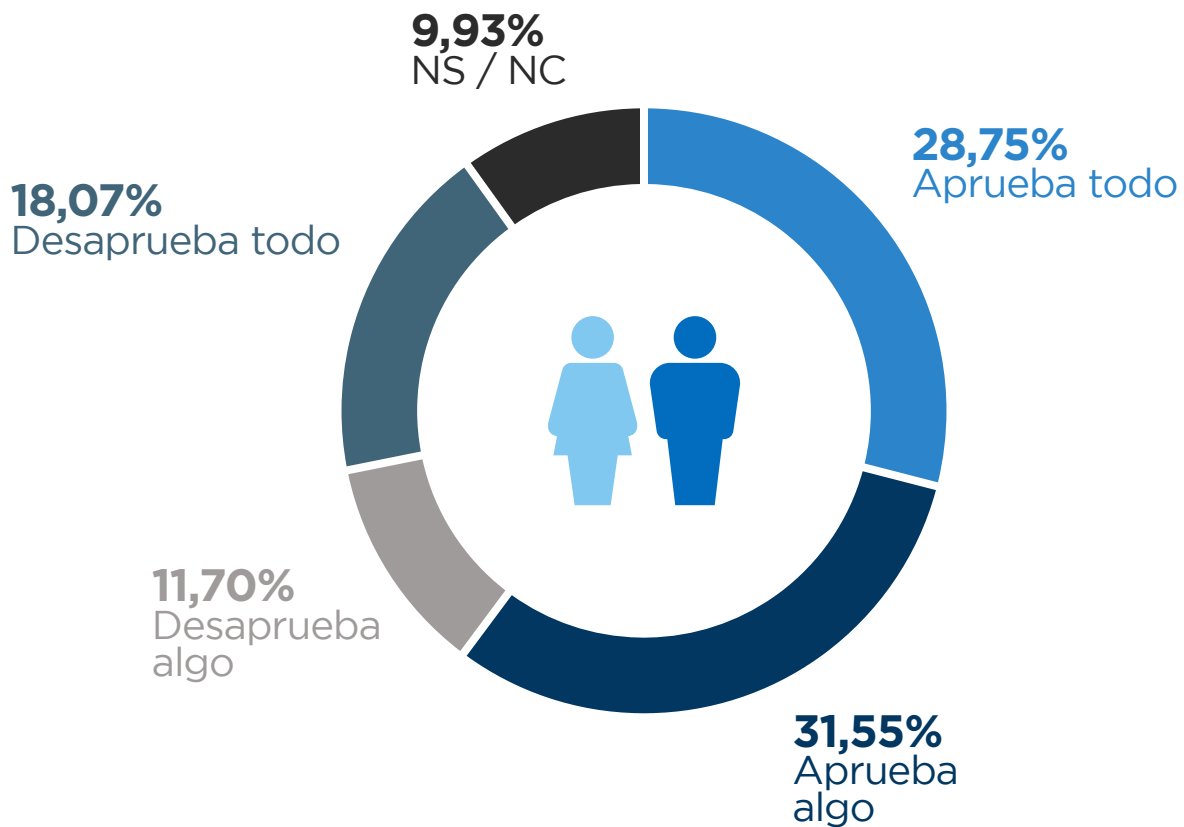
CALIFICACIÓN DE LA GESTIÓN PRESIDENCIAL



ΔΕΜΟΚΡΑΤΙΑ



CALIFICACIÓN DE LA GESTIÓN PRESIDENCIAL



La aprobación de la gestión de Milei viene sosteniéndose muy cerca de su techo con un ligerísimo decaimiento desde la partida allá por el 10 de diciembre del 23.

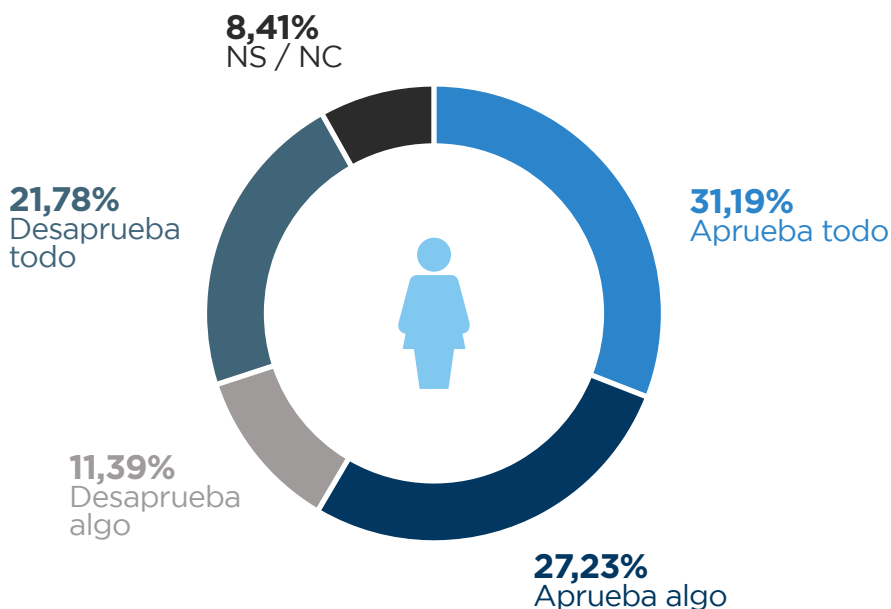


ΔΕΜΟΚΡΑΤΙΑ

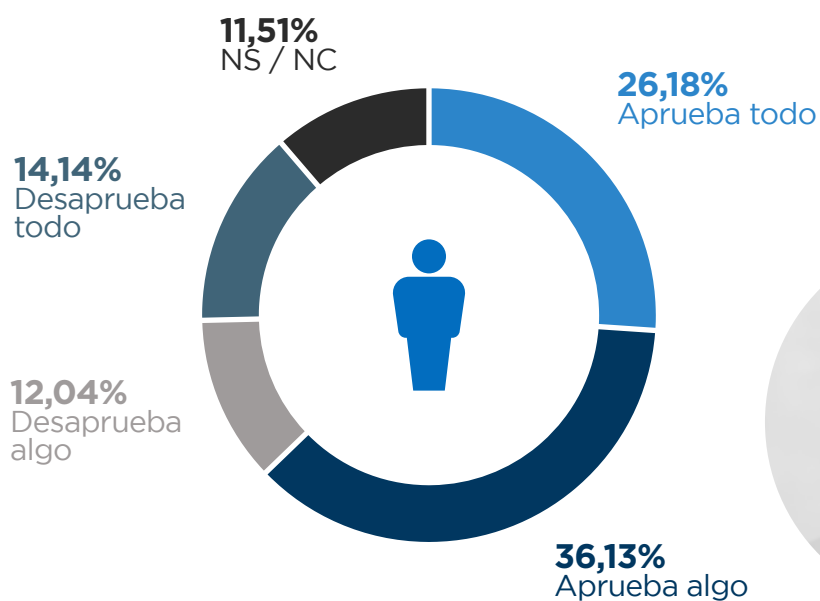
¿Cómo calificaría la gestión del presidente Javier Milei?



Calificación de la gestión presidencial. Distribuido por género. Mujeres.

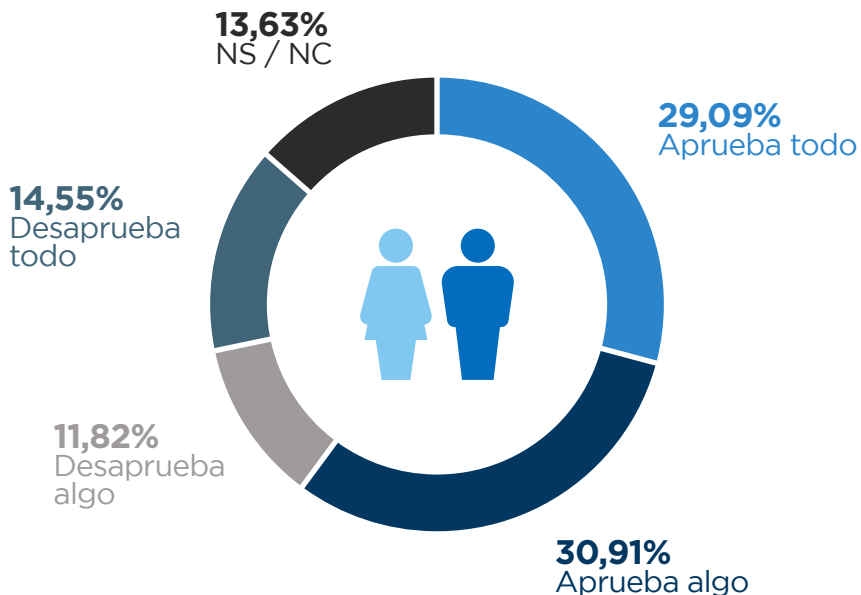


Calificación de la gestión presidencial. Distribuido por género. Hombres.

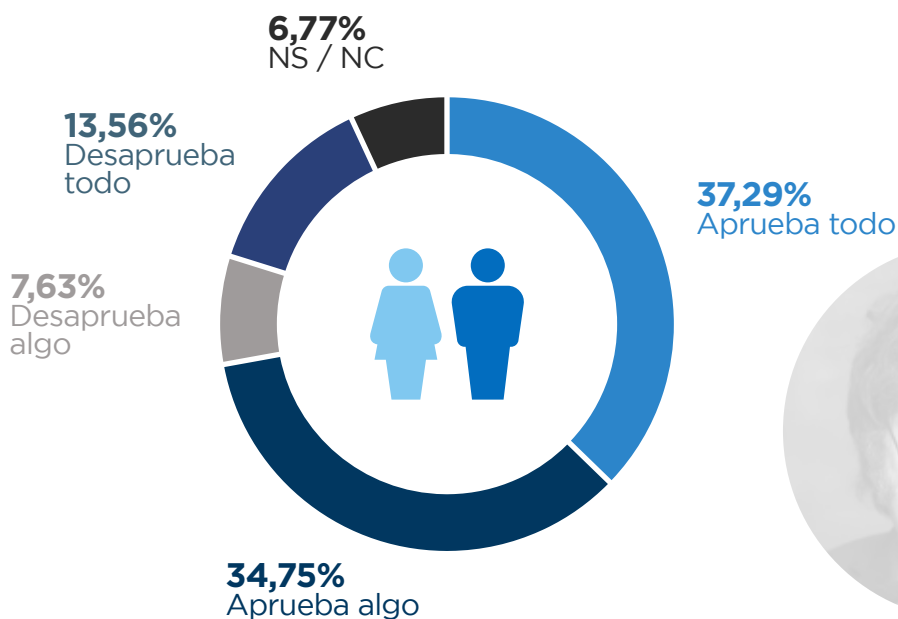




Calificación de la gestión presidencial. Distribuido por edad. De 16 a 30.

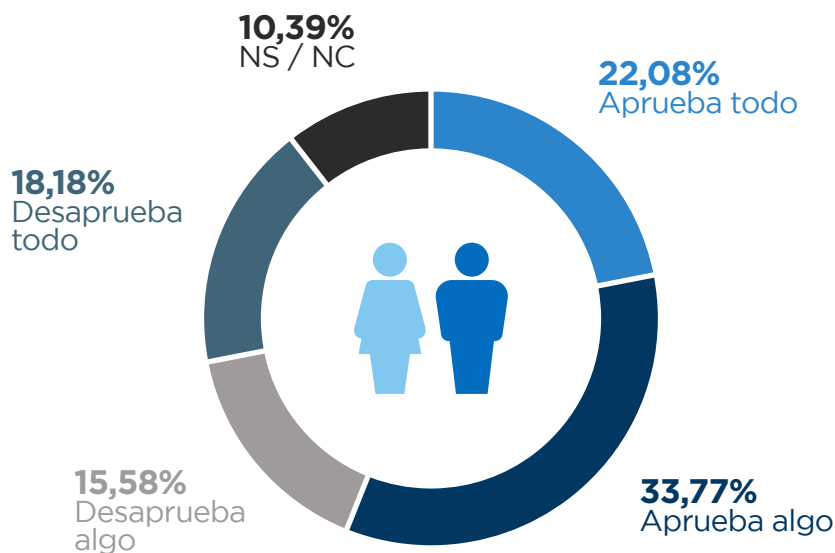


Calificación de la gestión presidencial. Distribuido por edad. De 31 a 44.

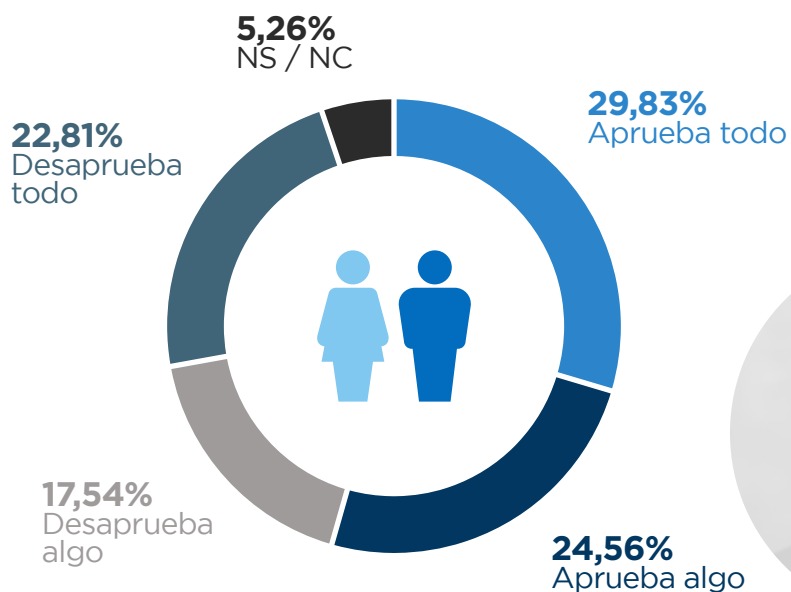




Calificación de la gestión presidencial. Distribuido por edad. De 45 a 54.

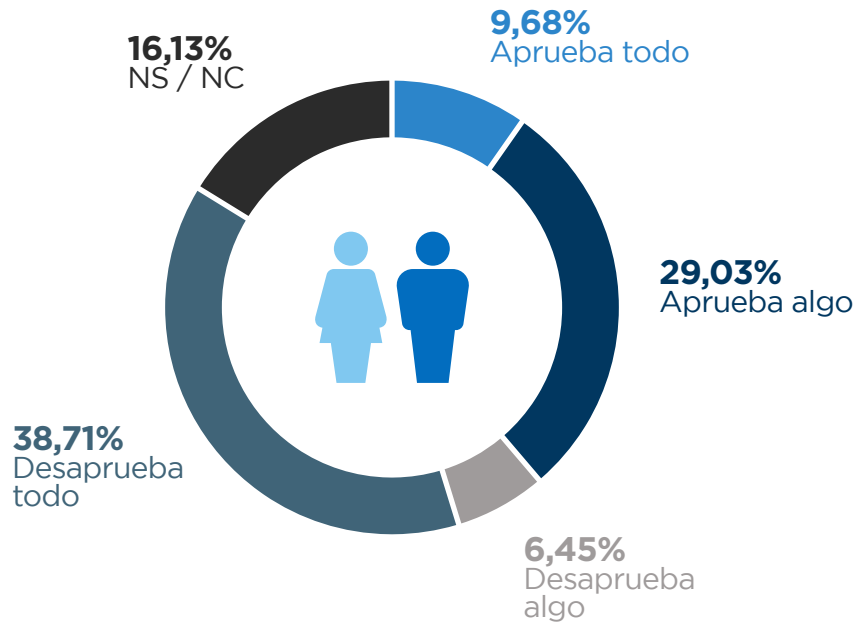


Calificación de la gestión presidencial. Distribuido por edad. De 55 a 65.

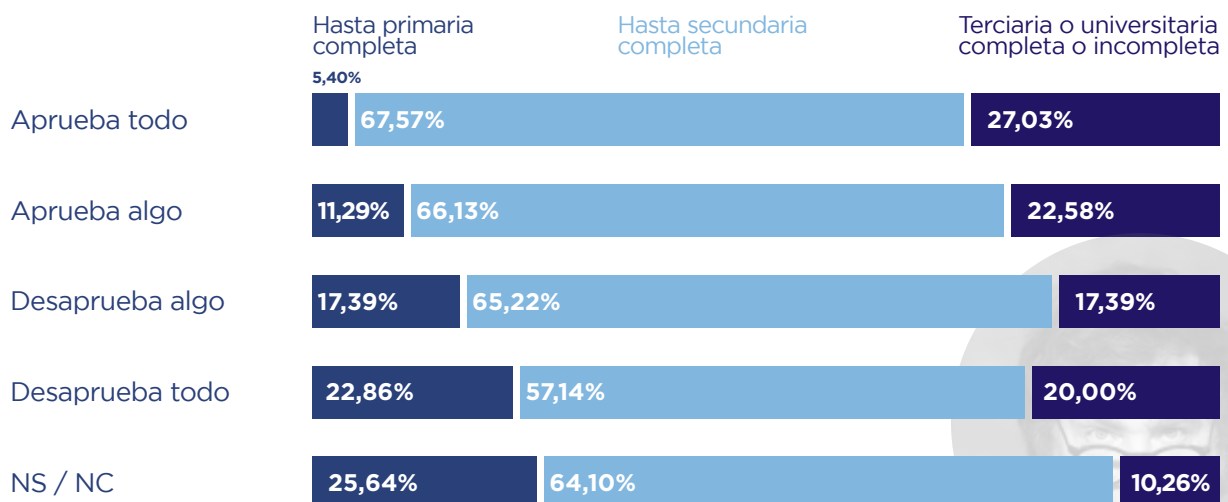




Calificación de la gestión presidencial. Distribuido por edad. Más de 65.



Calificación de la gestión presidencial. Distribuido por formación.



ΔΕΜΟΚΡΑΤΙΑ

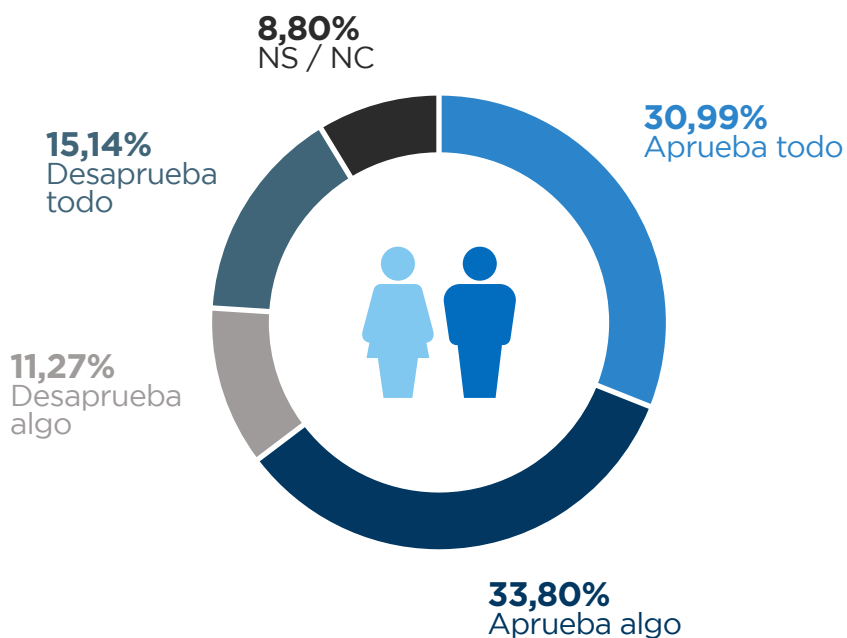
¿Cómo calificaría la gestión del presidente Javier Milei?

edad

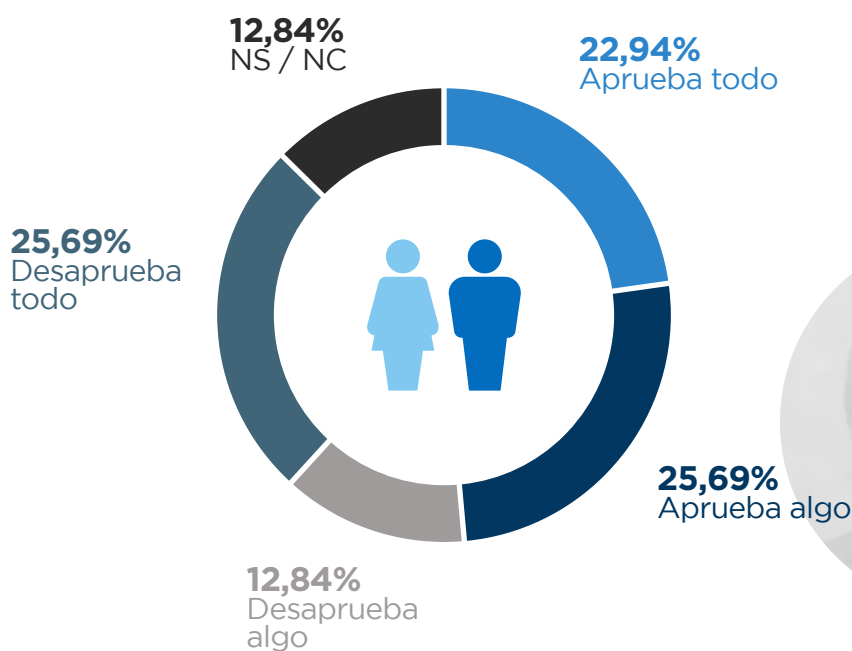
formación



Calificación de la gestión presidencial. Población económica activa.



Calificación de la gestión presidencial. Población económica inactiva.



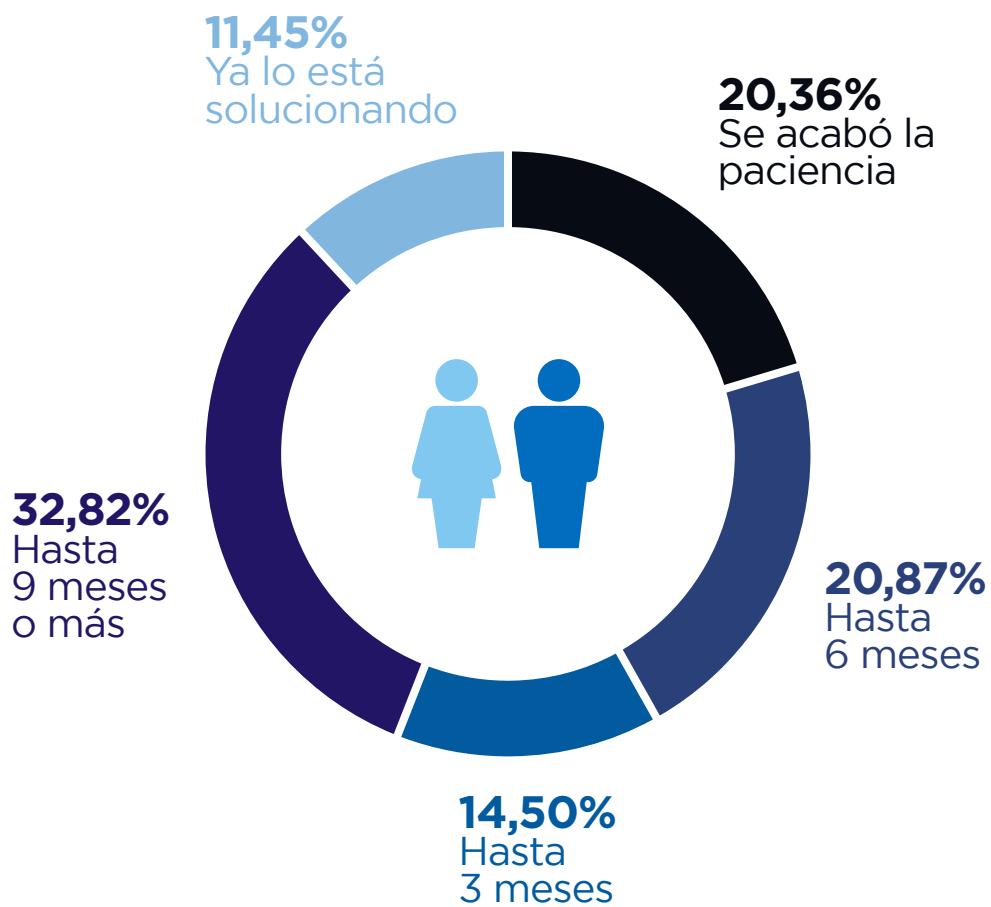
PACIENCIA



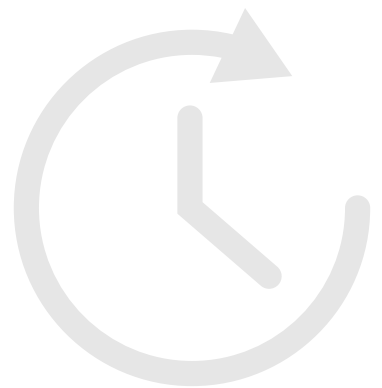
ΔΣΜΟΚΡΑΤΙΑ



PACIENCIA



Desde su asunción a fuerza de estruendosas declaraciones, inéditas jugadas e indicadores macro que empiezan a mostrar resultados, Milei ha ido paulatinamente refinanciando el crédito de su contrato electoral con la ciudadanía.



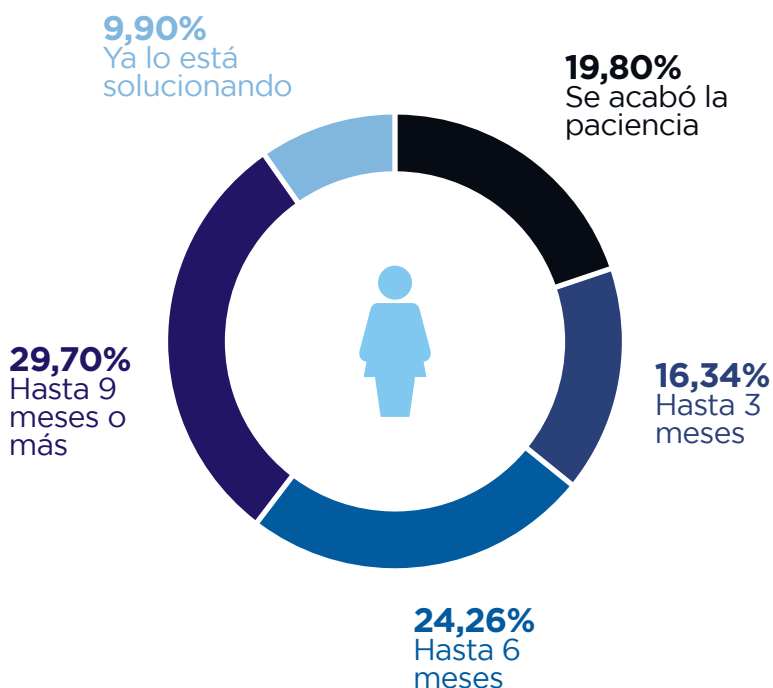
DEMOKRATIA

¿Cuánto tiempo más puede esperar para que el presidente Milei mejore la situación económica?



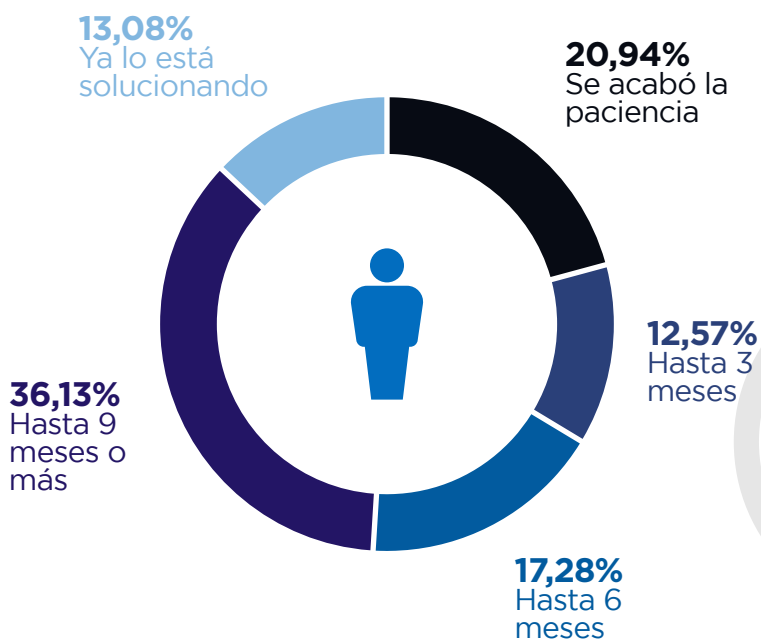
Paciencia.

Distribuido por género. Mujeres.



Paciencia.

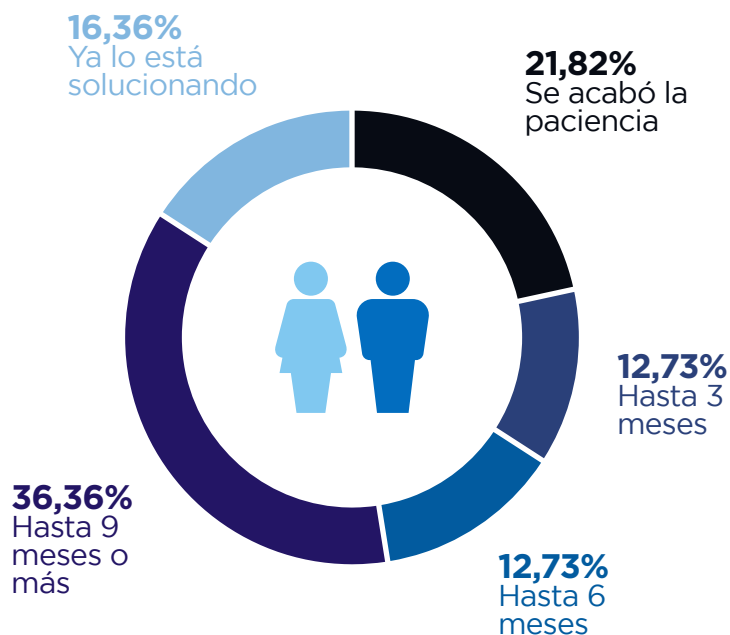
Distribuido por género. Hombres.





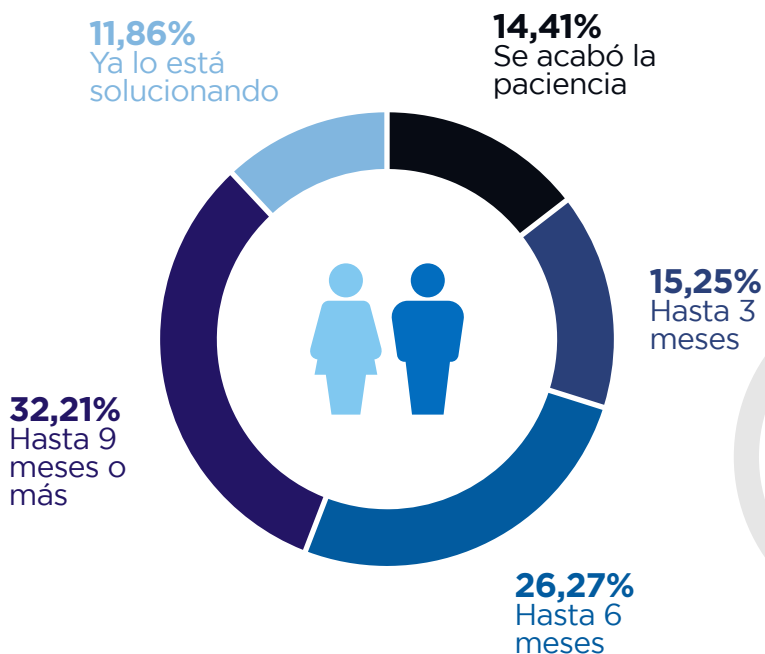
Paciencia.

Distribuido por edad. De 16 a 30.



Paciencia.

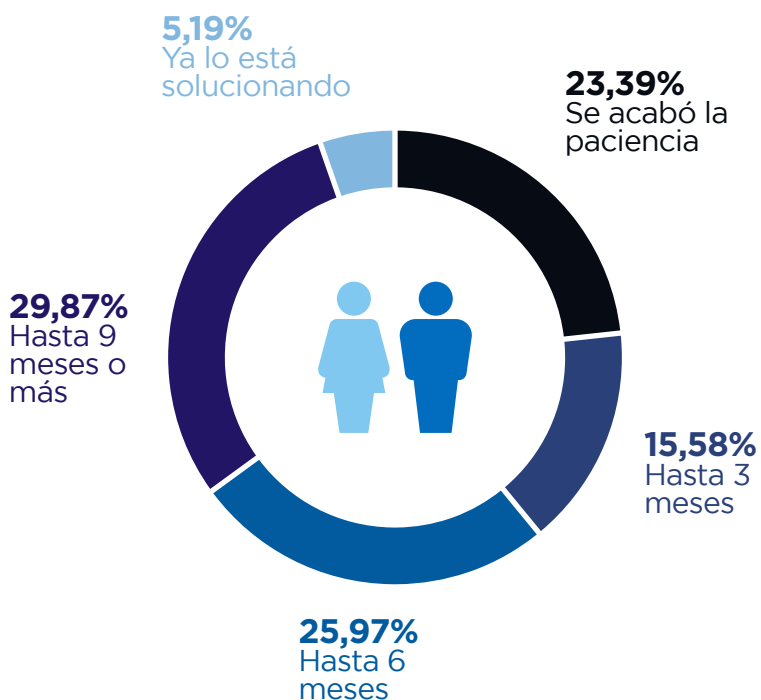
Distribuido por edad. De 31 a 44.





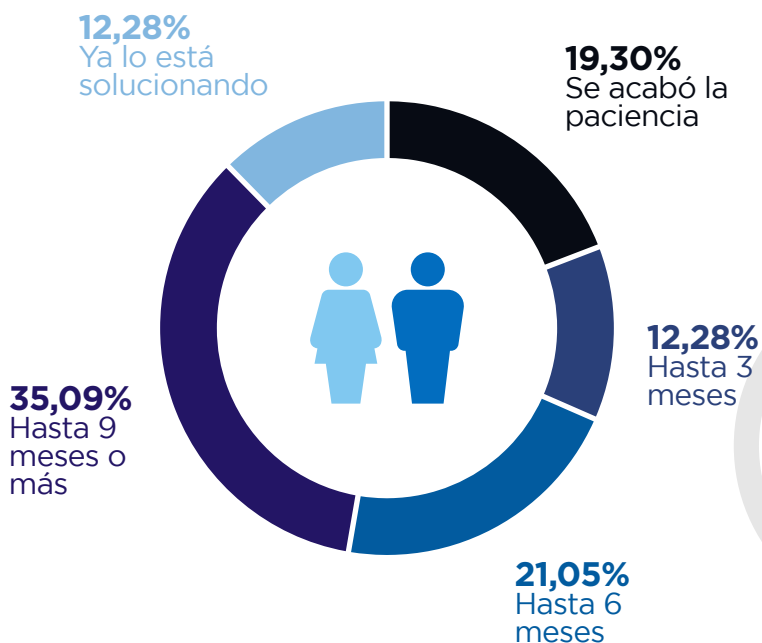
Paciencia.

Distribuido por edad. De 45 a 54.



Paciencia.

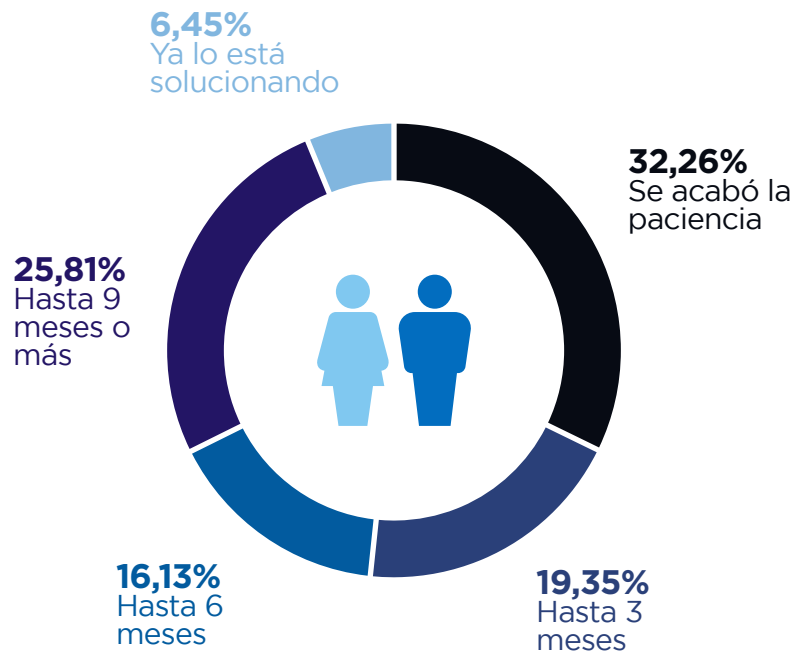
Distribuido por edad. De 55 a 65.





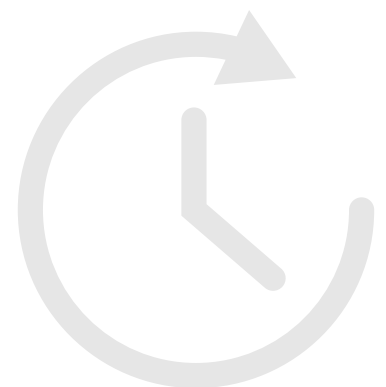
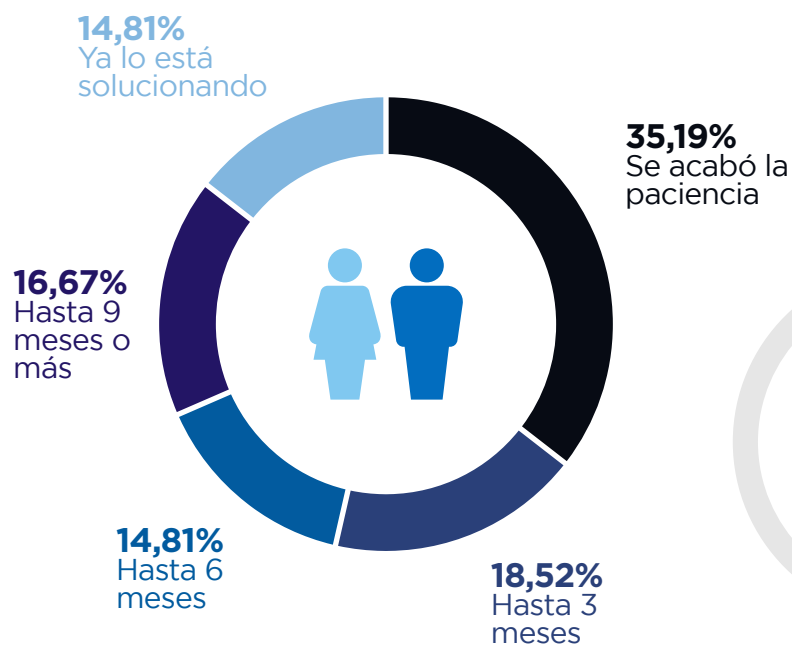
Paciencia.

Distribuido por edad. Más de 65.



Paciencia.

Distribuido por formación.
Hasta primaria completa.

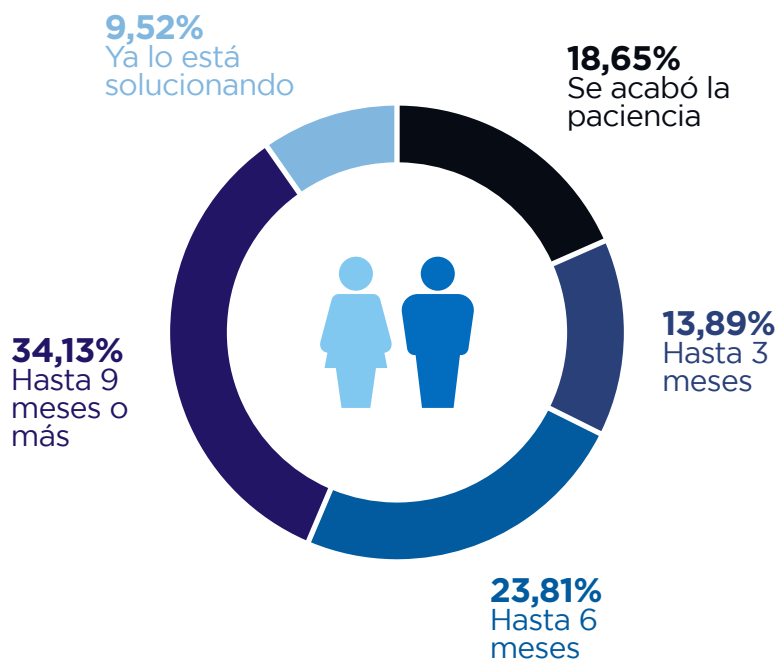


ΔΕΜΟΚΡΑΤΙΑ

¿Cuánto tiempo más puede esperar para que el presidente Milei mejore la situación económica?

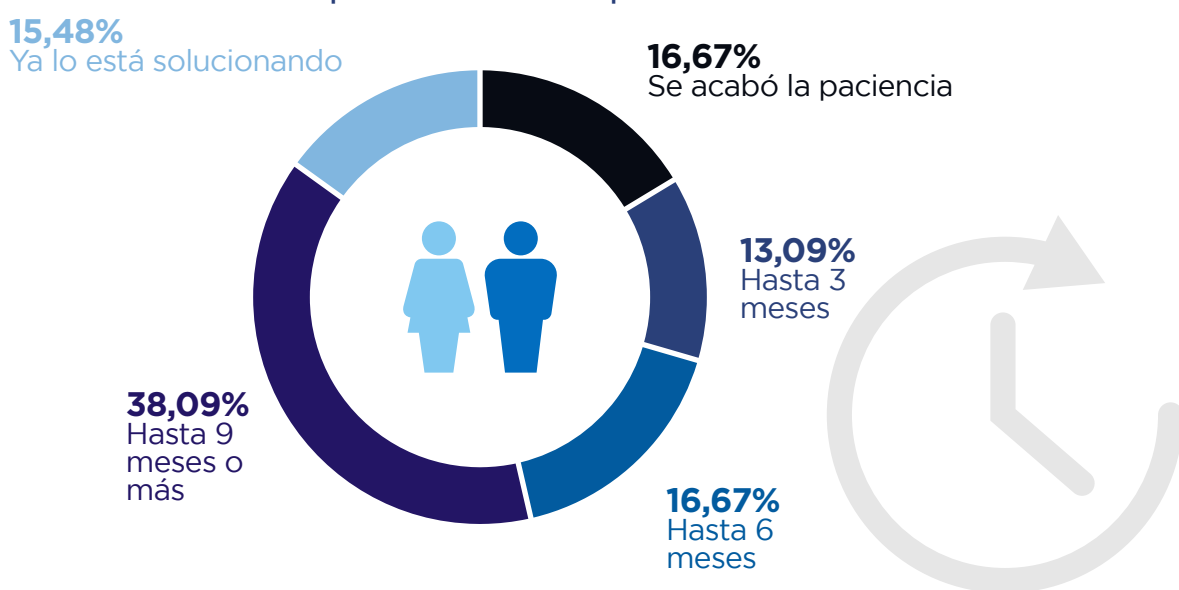
Paciencia.

Distribuido por formación.
Hasta secundaria completa.



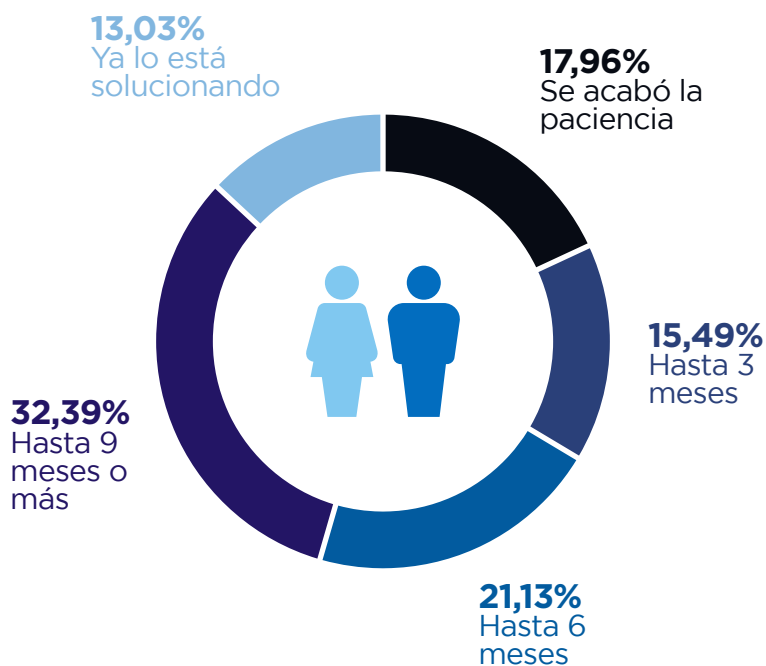
Paciencia.

Distribuido por formación.
Hasta terciaria o universitaria completa o incompleta.



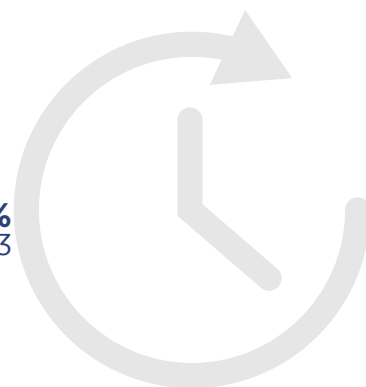
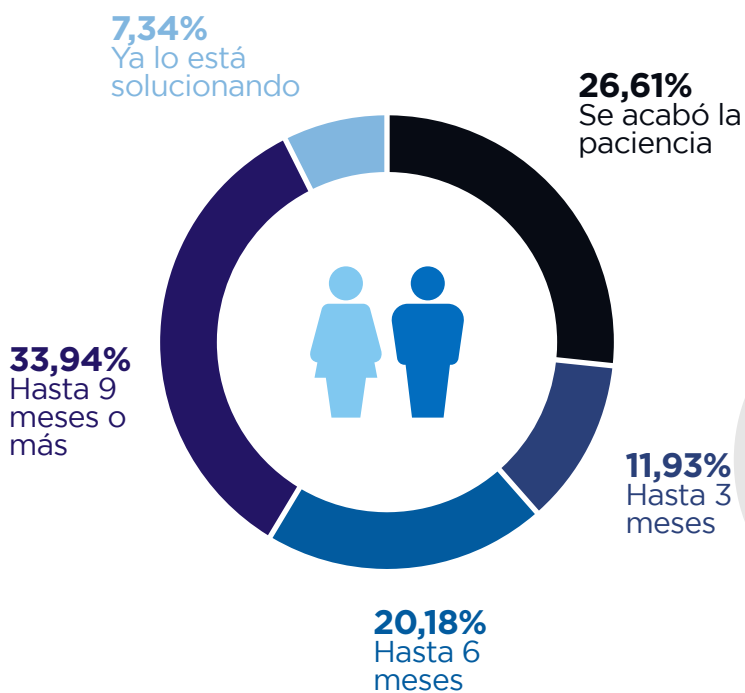
Paciencia.

Población económica activa.



Paciencia.

Población económica inactiva.





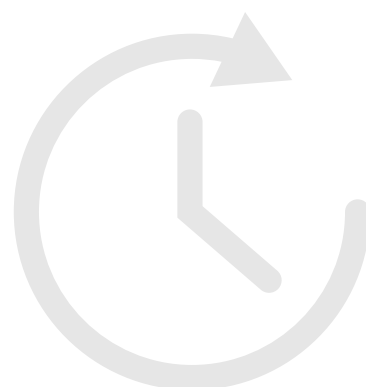
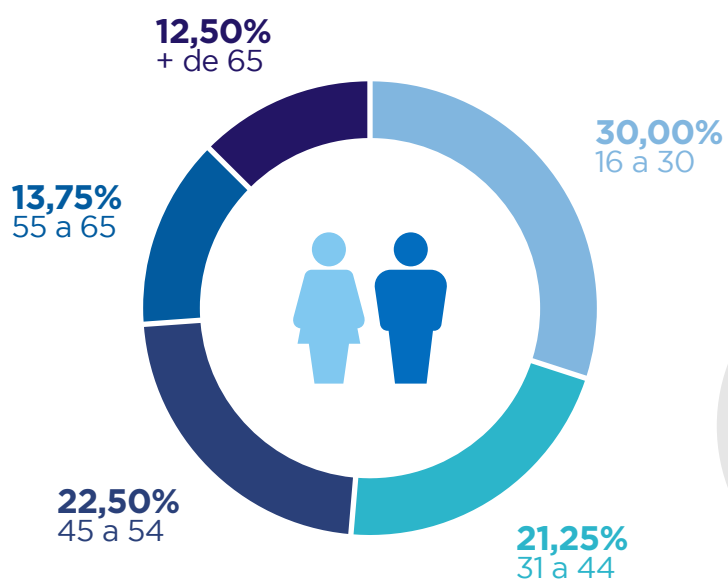
Paciencia.

Se acabó la paciencia. Distribuido por género.



Paciencia.

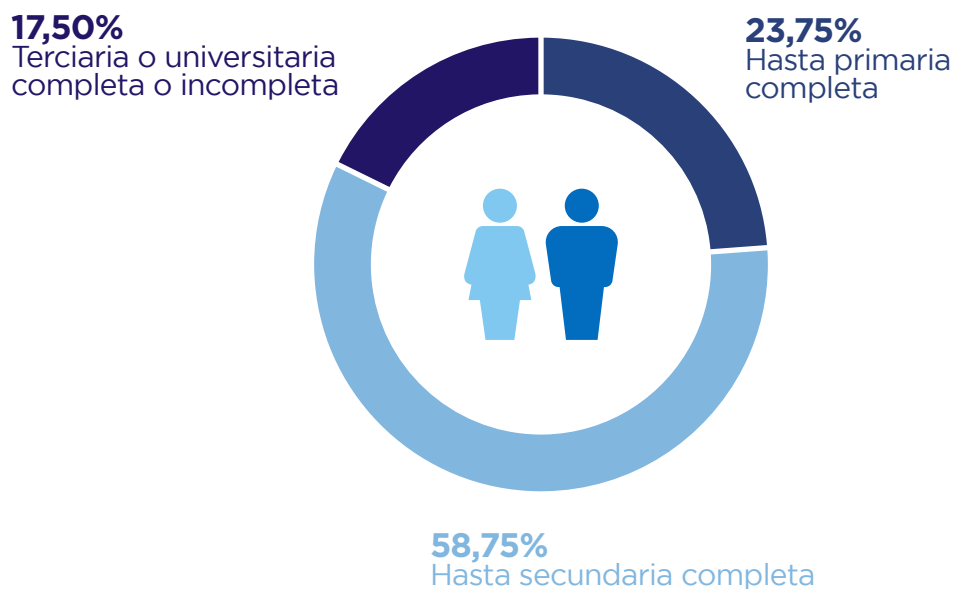
Se acabó la paciencia. Distribuido por edad.





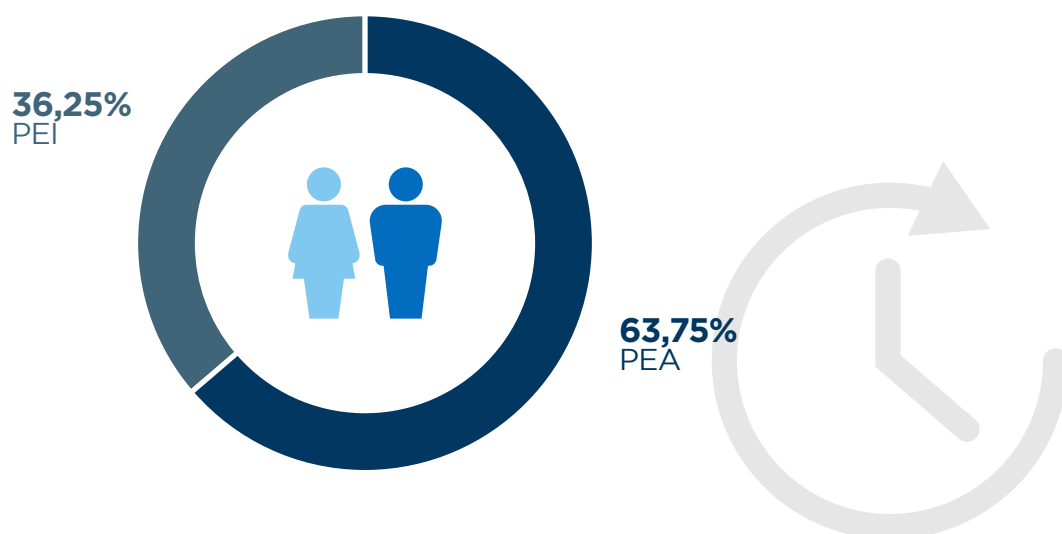
Paciencia.

Se acabó la paciencia. Distribuido por formación.



Paciencia.

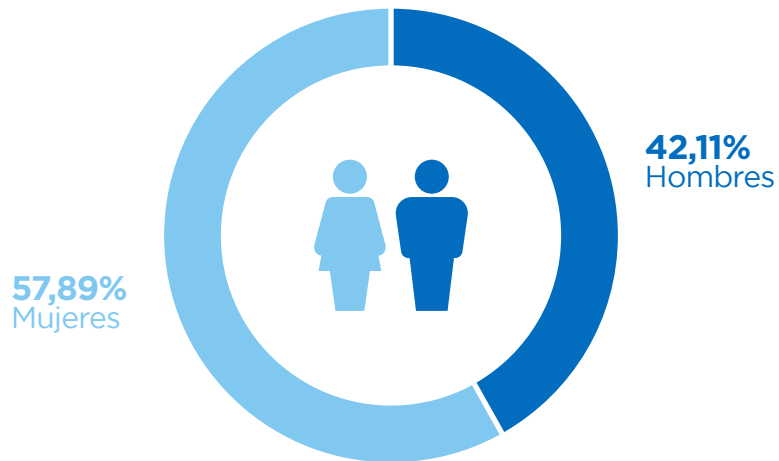
Se acabó la paciencia. Distribuido por PEA-PEI.





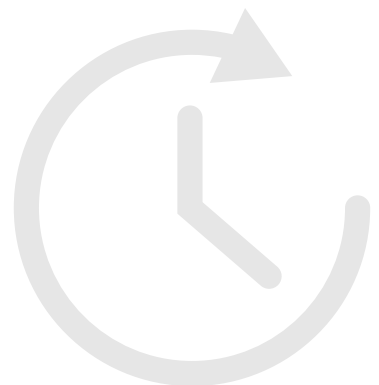
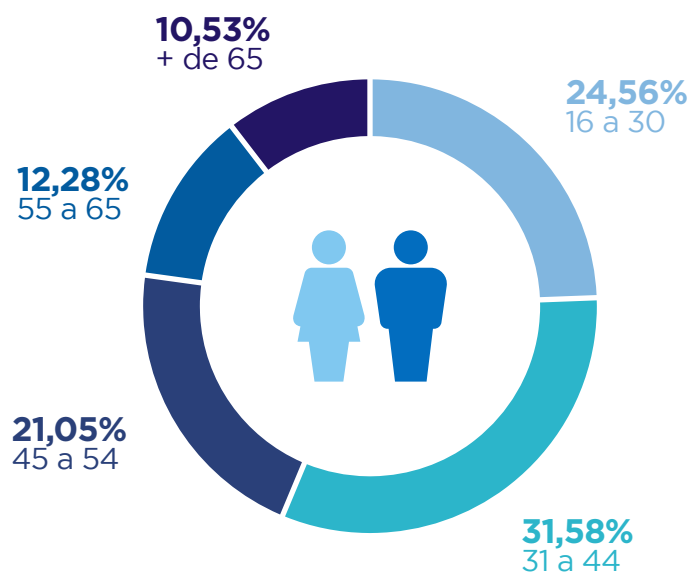
Paciencia.

Hasta 3 meses. Distribuido por género.



Paciencia.

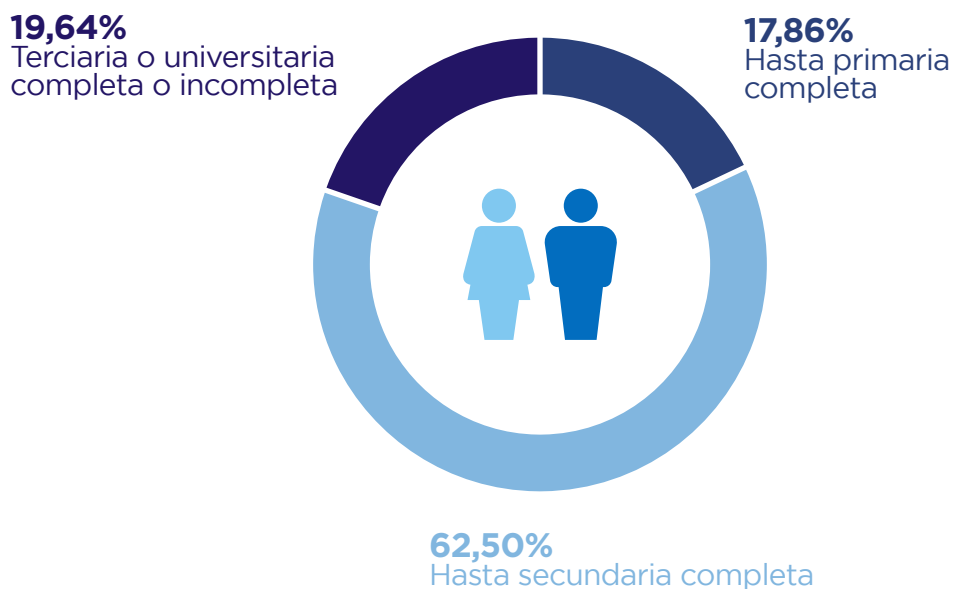
Hasta 3 meses. Distribuido por edad.





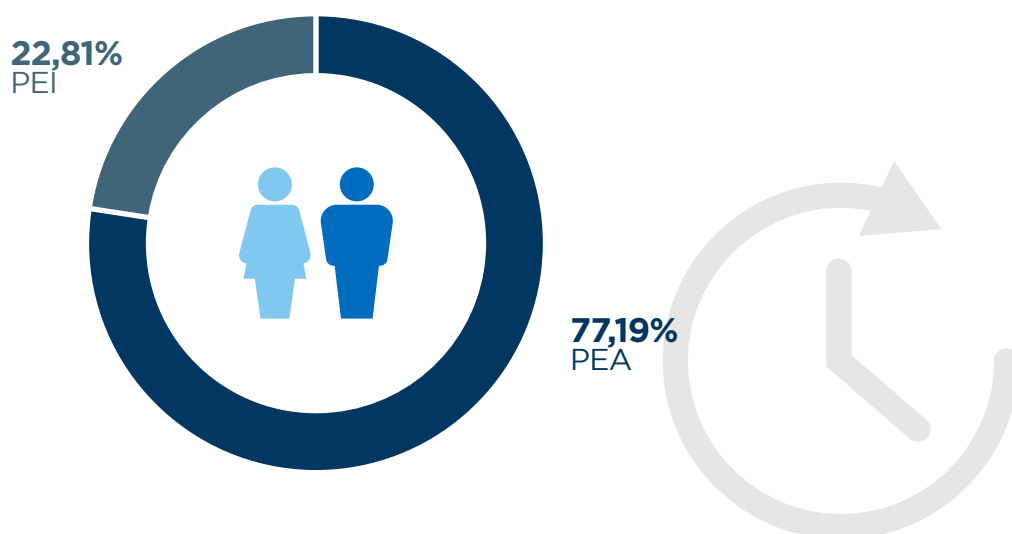
Paciencia.

Hasta 3 meses. Distribuido por formación.



Paciencia.

Hasta 3 meses. Distribuido por PEA-PEI.





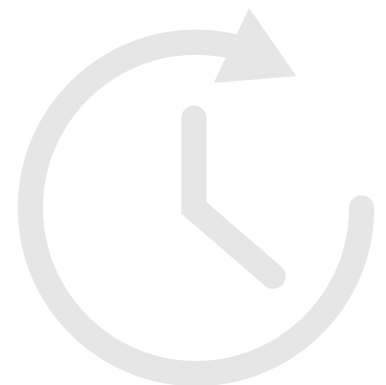
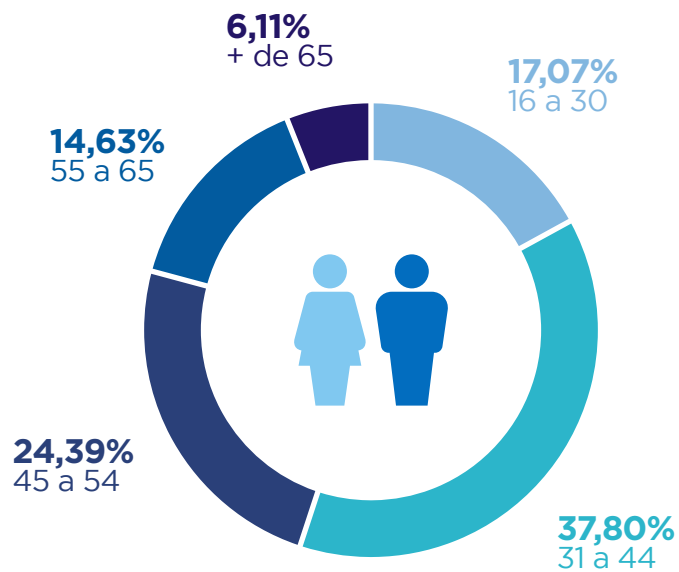
Paciencia.

Hasta 6 meses. Distribuido por género.



Paciencia.

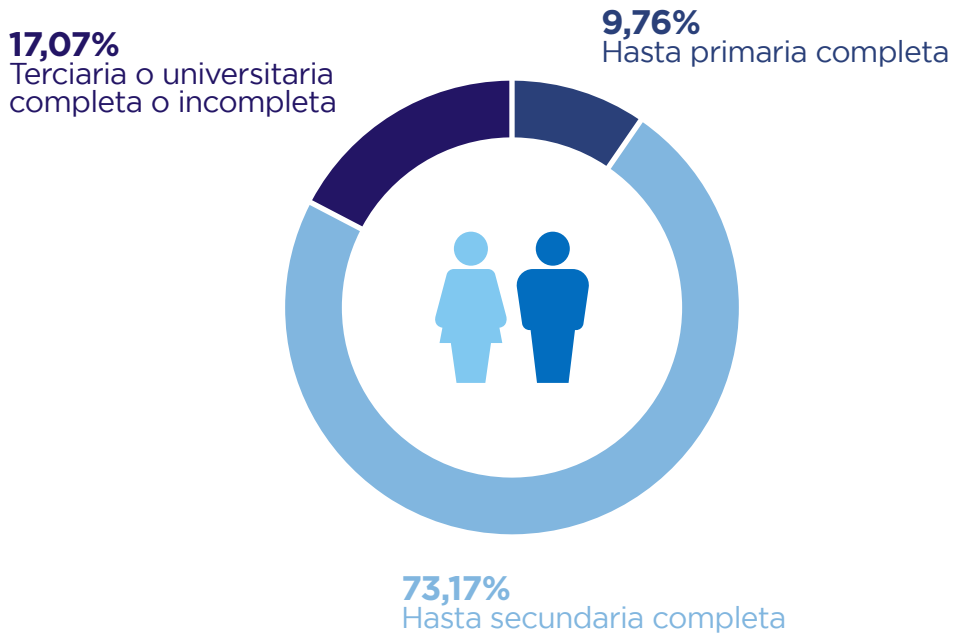
Hasta 6 meses. Distribuido por edad.





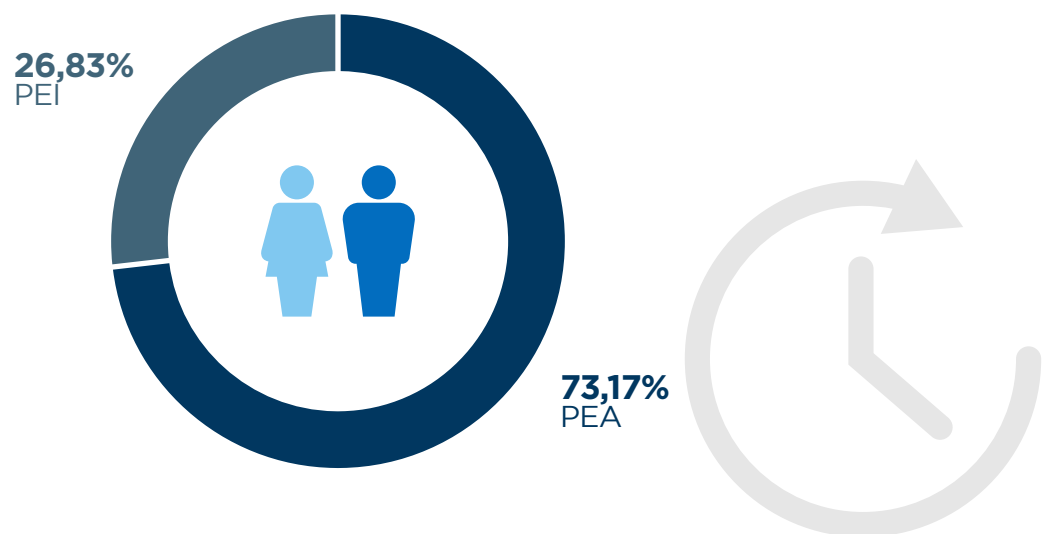
Paciencia.

Hasta 6 meses. Distribuido por formación.



Paciencia.

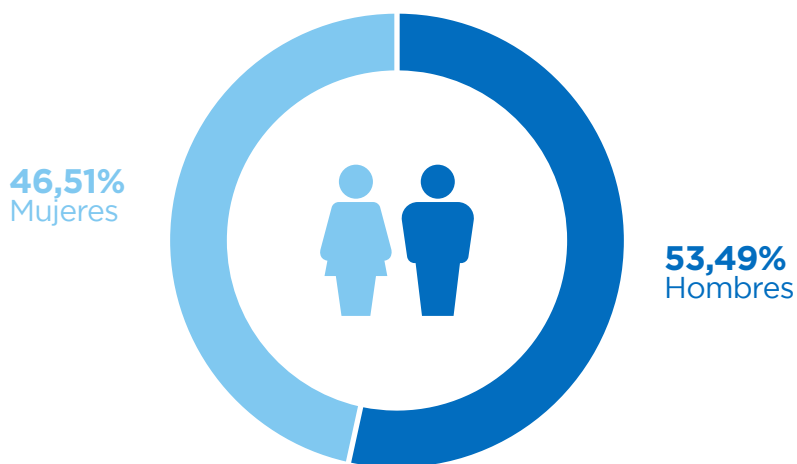
Hasta 6 meses. Distribuido por PEA-PEI.





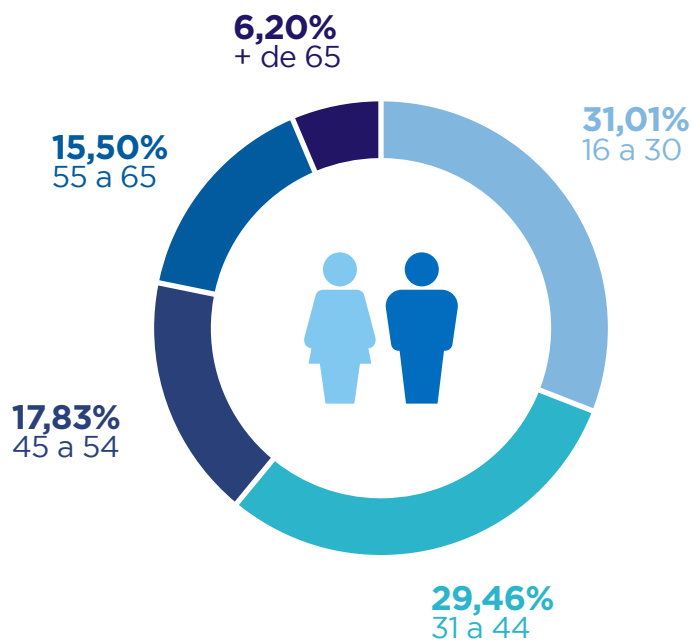
Paciencia.

Hasta 9 meses o más. Distribuido por género.



Paciencia.

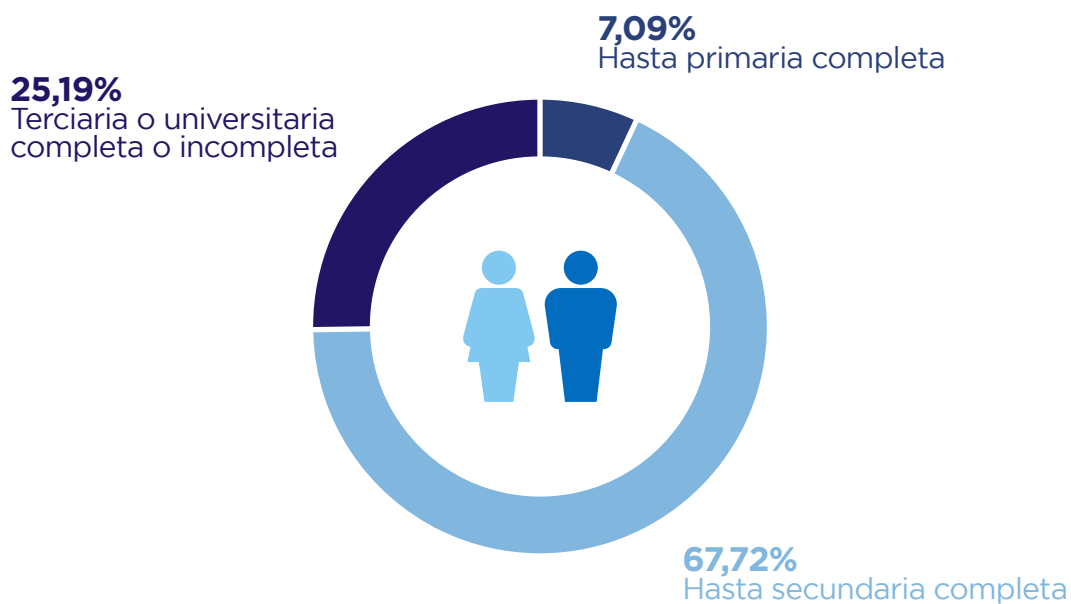
Hasta 9 meses o más. Distribuido por edad.





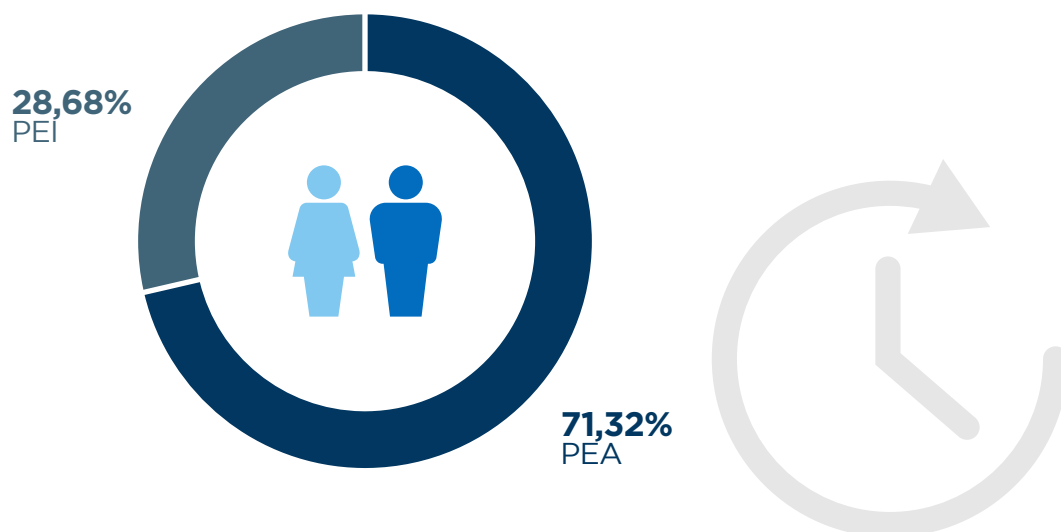
Paciencia.

Hasta 9 meses o más. Distribuido por formación.



Paciencia.

Hasta 9 meses o más. Distribuido por PEA-PEI.





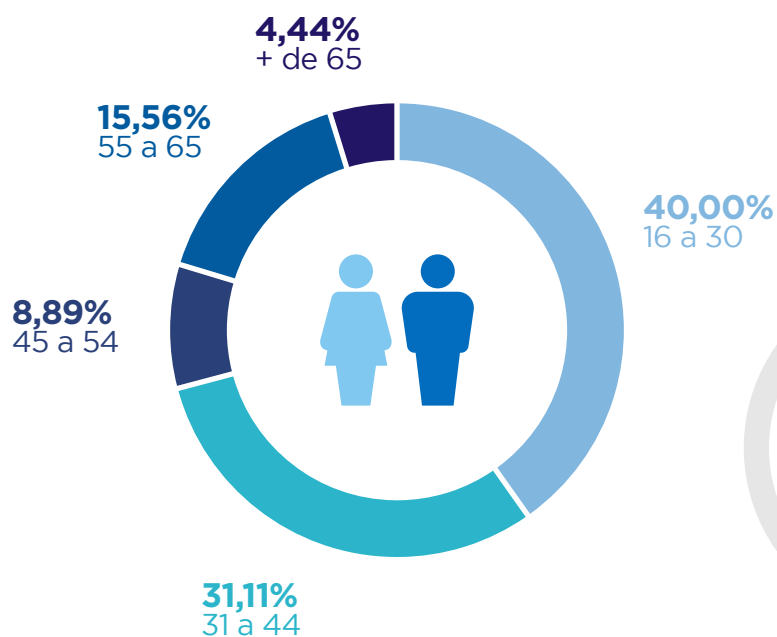
Paciencia.

Ya lo está solucionando. Distribuido por género.



Paciencia.

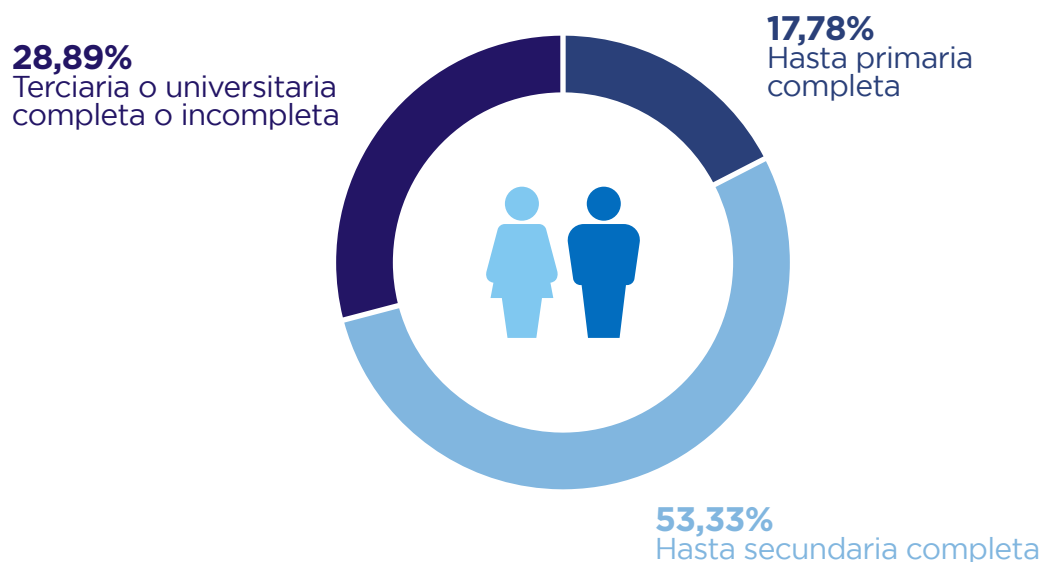
Ya lo está solucionando. Distribuido por edad.





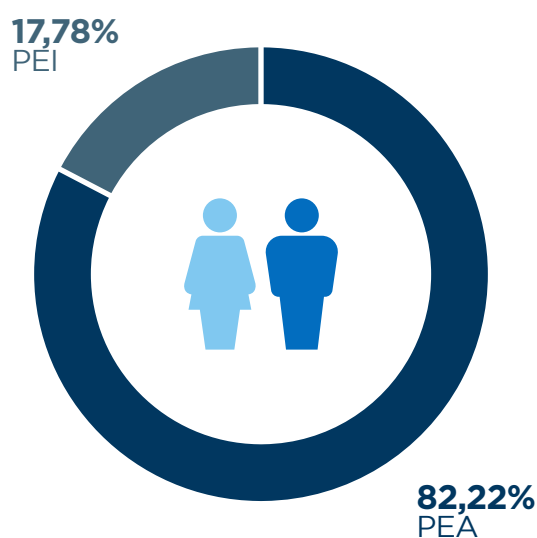
Paciencia.

Ya lo está solucionando. Distribuido por formación.



Paciencia.

Ya lo está solucionando. Distribuido por PEA-PEI.



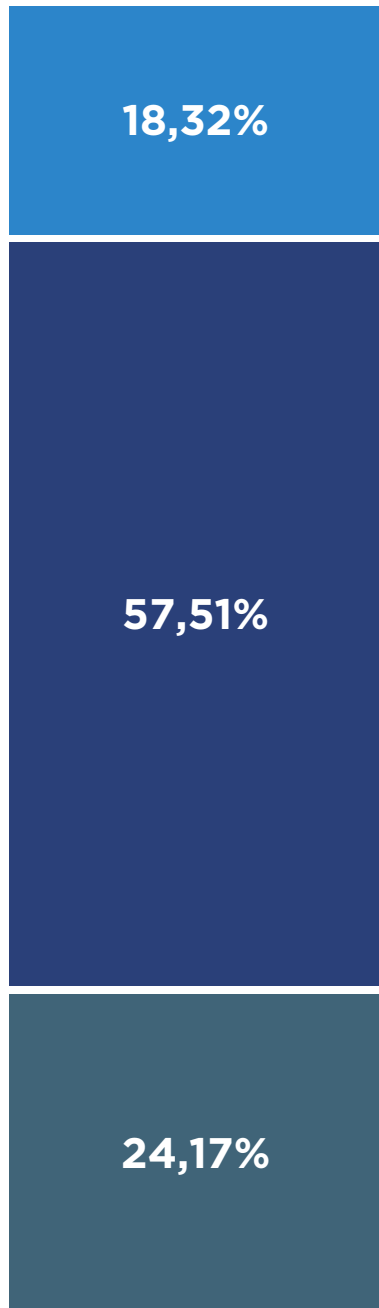
LÍMITES DE APOYO



ΔΗΜΟΚΡΑΤΙΑ



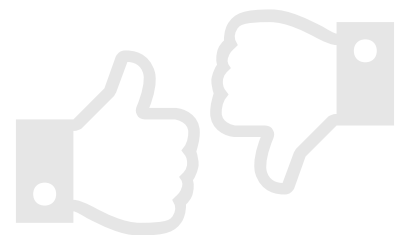
APOYO A JAVIER MILEI



No le quitaría el apoyo.

Puede dejar de apoyarlo.

No lo apoya.





RANKING DE MOTIVOS PARA DEJAR DE APOYARLO

Que se encuentren casos de corrupción.

Que no logre controlar la inflación.

Que incremente impuestos.

Que genere acuerdos con los políticos de siempre y la casta.

Que los recortes repercutan en la educación o la salud.

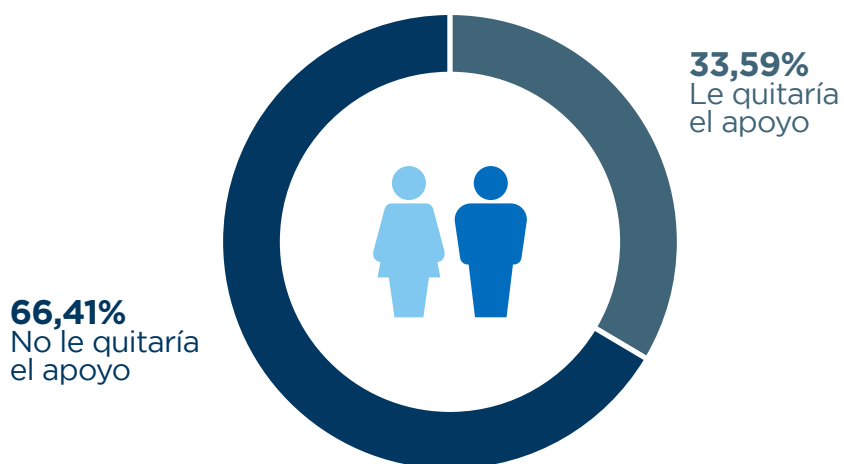
Que ponga nuevos planes sociales.

Que sostenga derechos conseguidos por el feminismo y el progresismo.

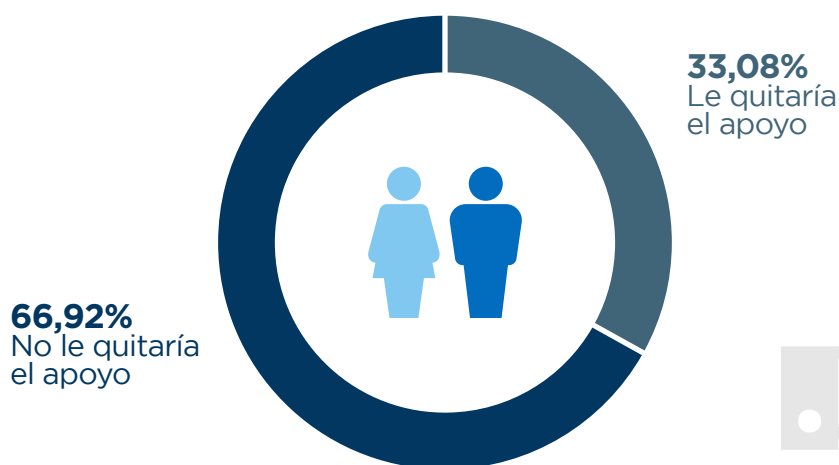




Apoyo a Javier Milei si se encuentran casos de corrupción.



Apoyo a Javier Milei si no logra controlar la inflación.

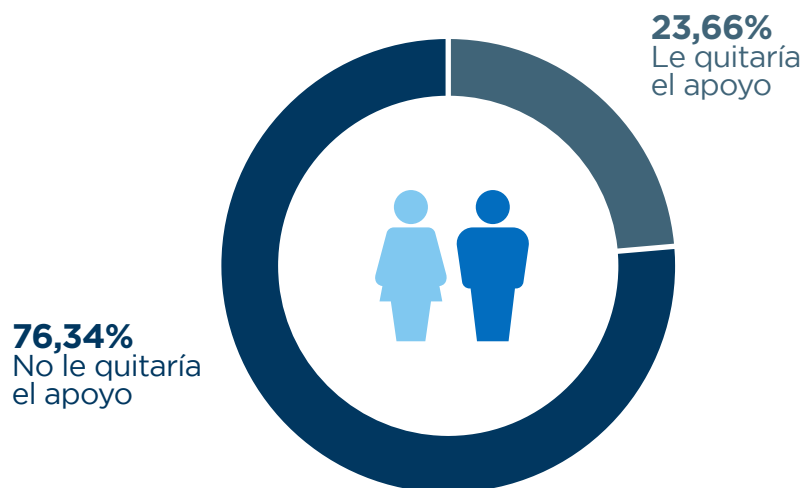


ΔΕΜΟΚΡΑΤΙΑ

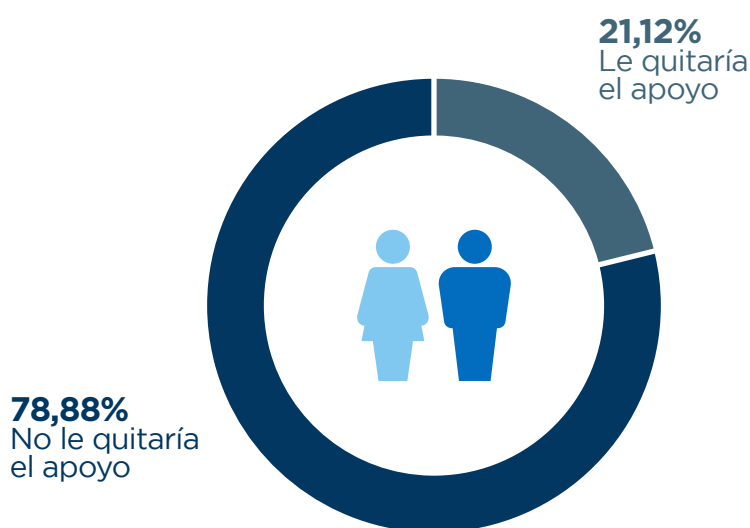
¿Qué cosas podrían hacer que usted quite su apoyo a Javier Milei? (OM).



Apoyo a Javier Milei si incrementa los impuestos.

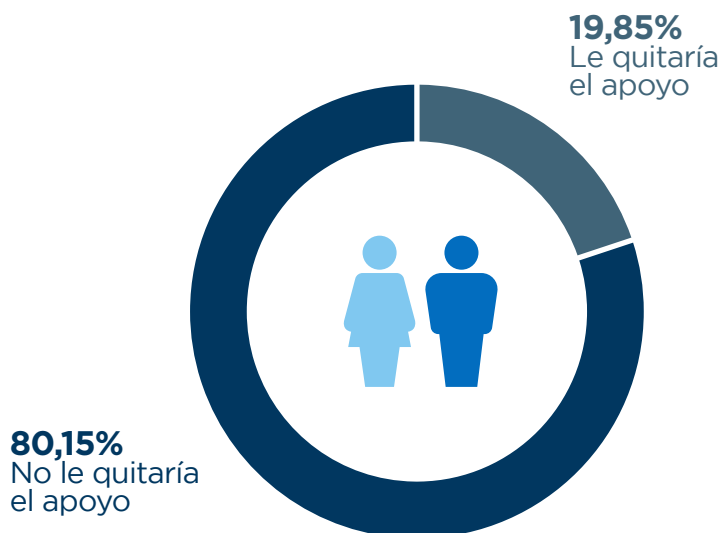


Apoyo a Javier Milei si genera acuerdos con los políticos de siempre y la casta.

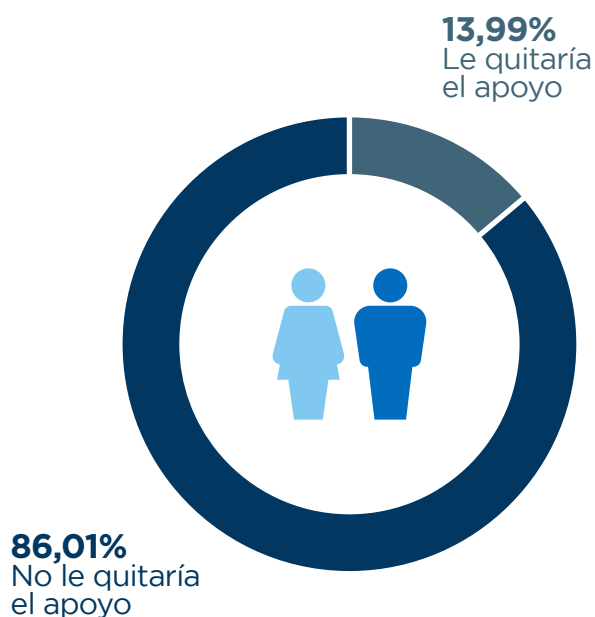




Apoyo a Javier Milei si los recortes repercuten en salud o educación.



Apoyo a Javier Milei si pone nuevos planes sociales.

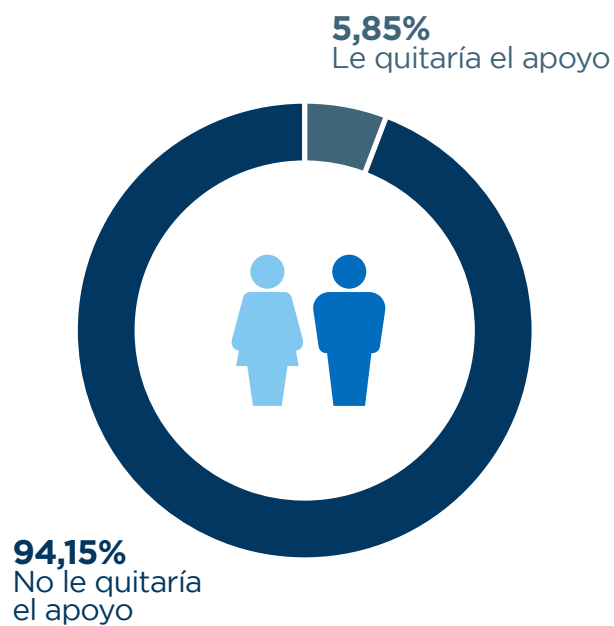


ΔΕΜΟΚΡΑΤΙΑ

¿Qué cosas podrían hacer que usted quite su apoyo a Javier Milei? (OM).



Apoyo a Javier Milei si sostiene derechos adquiridos por el feminismo y el progresismo.



DEMOKRATIA

¿Qué cosas podrían hacer que usted quite su apoyo a Javier Milei? (OM).