

HUMOR SOCIAL

Oasis Norte
Noviembre de 2024



ΔΕΜΟΚΡΑΤΙΑ



CONSIDERACIONES PREVIAS

13 meses han pasado desde que Demokratía salió a relevar por primera vez ,con perspectivas de periodicidad, “El humor social de los mendocinos”; hace 12 encaramos el segundo estudio, urgidos por una realidad social que en estas latitudes siempre apremia; hace poco más de un semestre actualizamos la información en un escenario que desprendía indicios de un clima distinto. Hoy tenemos la necesidad de hacer un corte y fotografiar con una encuesta, dónde estamos parados los mendocinos.

El estudio refleja aquellos sentimientos, creencias y percepciones que tenemos sobre variables que hacen a la vida de cualquier ciudadano. Si bien nos gustaría seguir indagando acerca de la provincia que como sociedad imaginamos y deseamos para el futuro, el contexto económico y social nos obliga a priorizar las preguntas sobre las necesidades básicas de nuestros coterráneos.

Ahora bien, ¿el pueblo argentino podrá conformarse con circunstancias económicas estables pero resentidas?, el récord de algunos indicadores ¿arrastrará de forma sostenida en el tiempo a la sensación en la calle? La paciencia reducida a un contrato electoral de objeto único continuará recorriendo solo esa senda ó se comenzarán a exigir otras cosas.

Algunas respuestas, nuevas preguntas, de esta manera actualizamos la información que permite comprender ¿cómo estamos?, ¿hay esperanza?, ¿cuánto aguantamos?, ¿en qué gastamos y en qué no?, y ¿para dónde vamos? los argentinos que elegimos seguir arriba del barco.

Nicolás González Perejamo

Director
Demokratía



FICHA TÉCNICA

Ámbito: Norte de la Provincia de Mendoza.

Departamentos:

- Ciudad de Mendoza.
- Godoy Cruz.
- Guaymallén.
- Las Heras.
- Luján de Cuyo.
- Maipú.

Universo: Total de la población de más de 16 años.

Muestra: Estratificado, coincidental y proporcional al peso poblacional.

Procedimiento: Se realizaron 718 entrevistas presenciales en 113 sectores territoriales acorde a las características poblacionales definidas por el censo y los datos demográficos que otorga la DEIE.

Tiempo: Relevamiento realizado entre el 20 y el 27 de noviembre de 2024.

Confianza: 95% con +/- 3,25%.

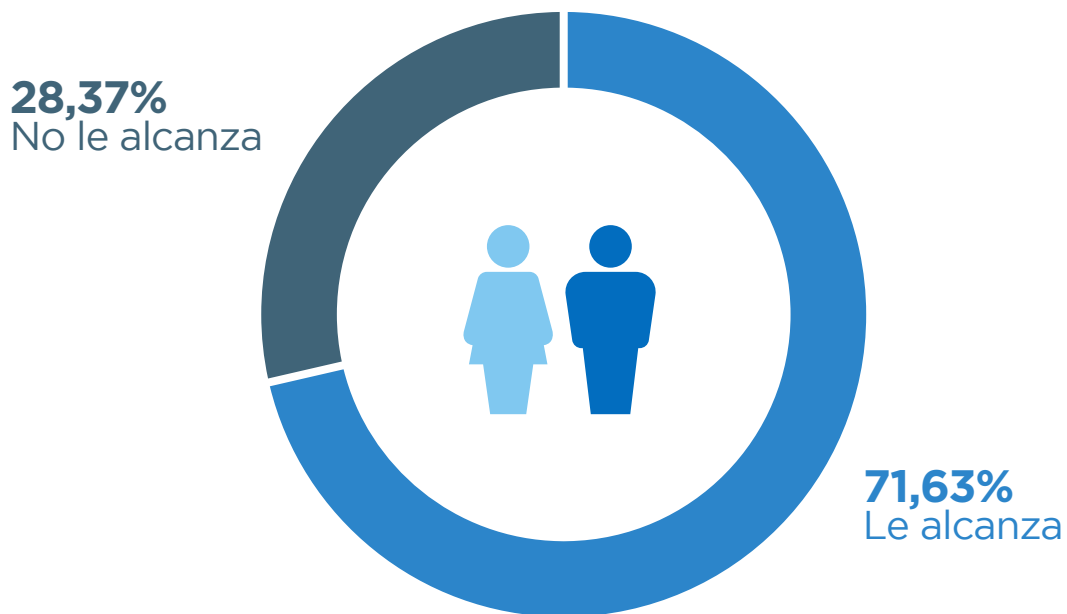


ZONA ENCUESTADA





SITUACIÓN ECONÓMICA AL LLEGAR A FIN DE MES

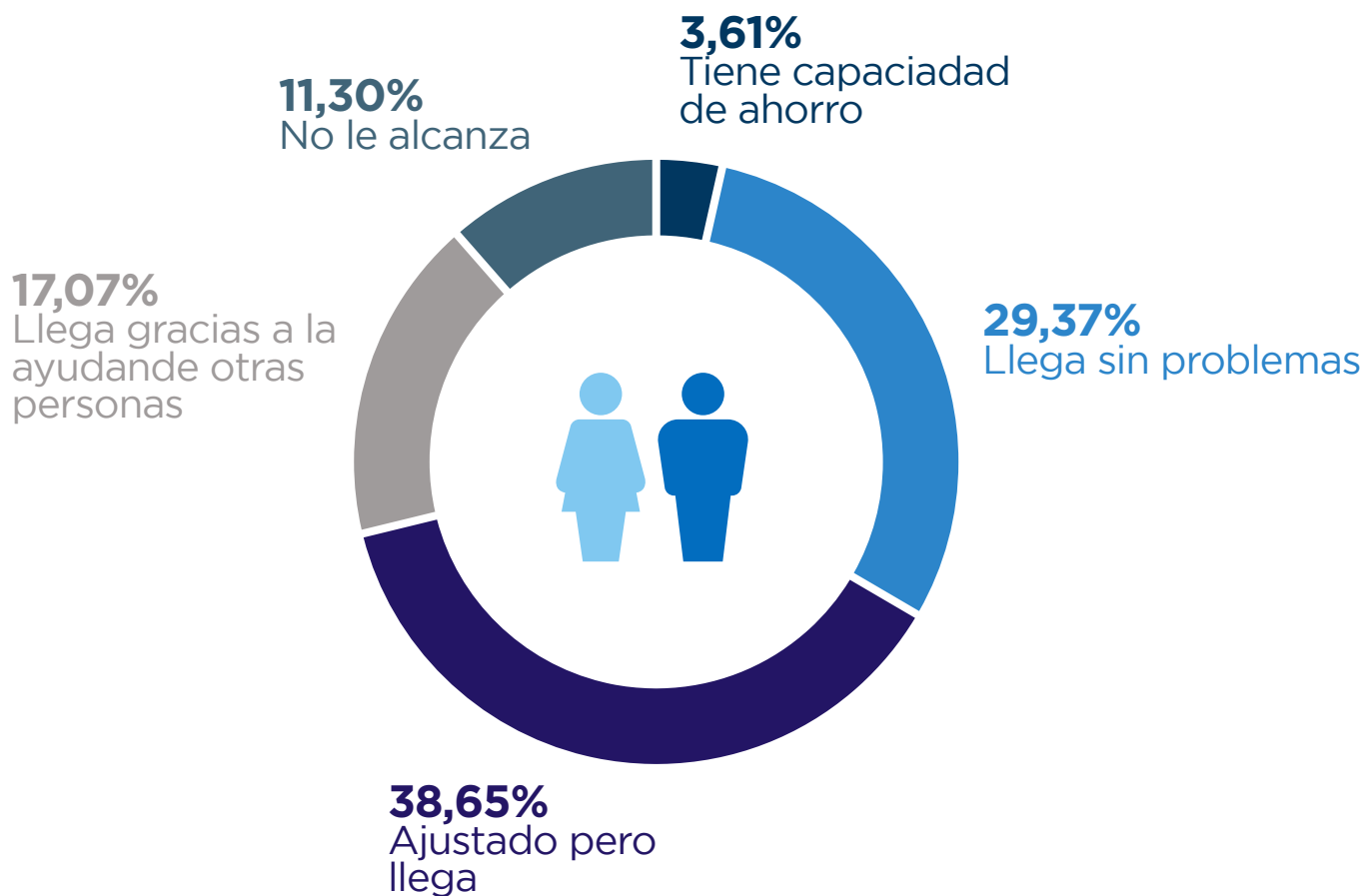


ΔΕΜΟΚΡΑΤΙΑ

¿Cuánto le cuesta afrontar los costos de vida y llegar a fin de mes?



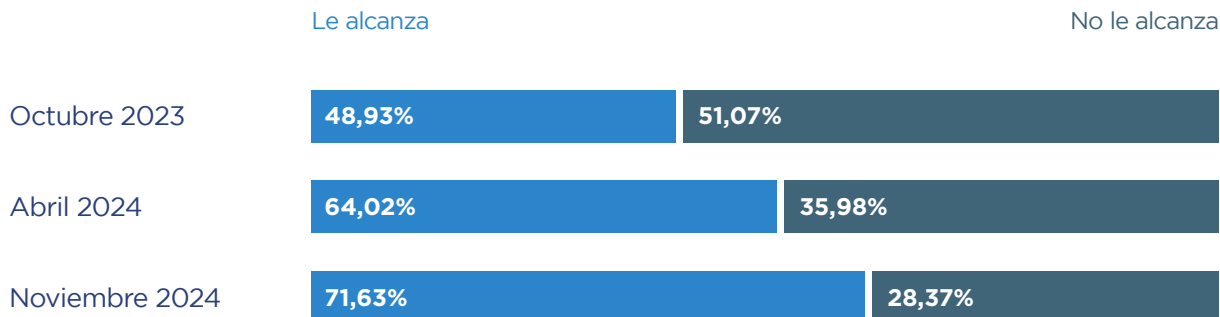
Situación económica al llegar a fin de mes.





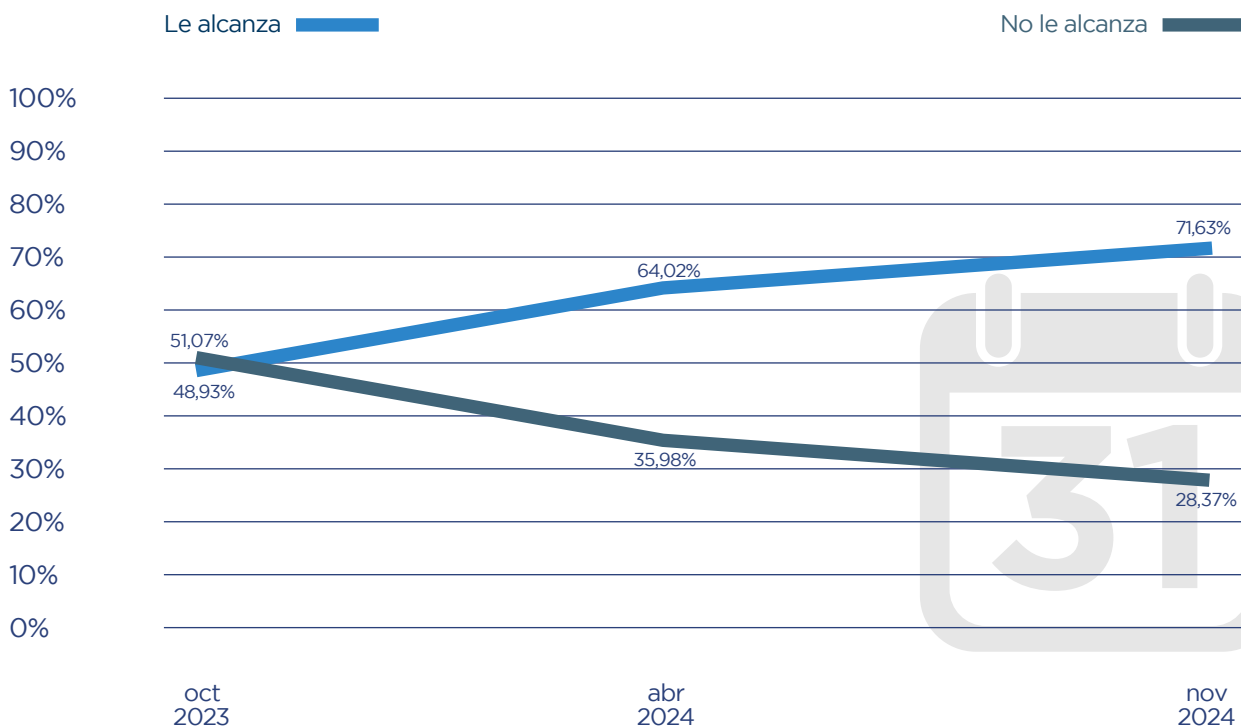
Situación económica al llegar a fin de mes.

Evolución octubre 2023 a noviembre de 2024.



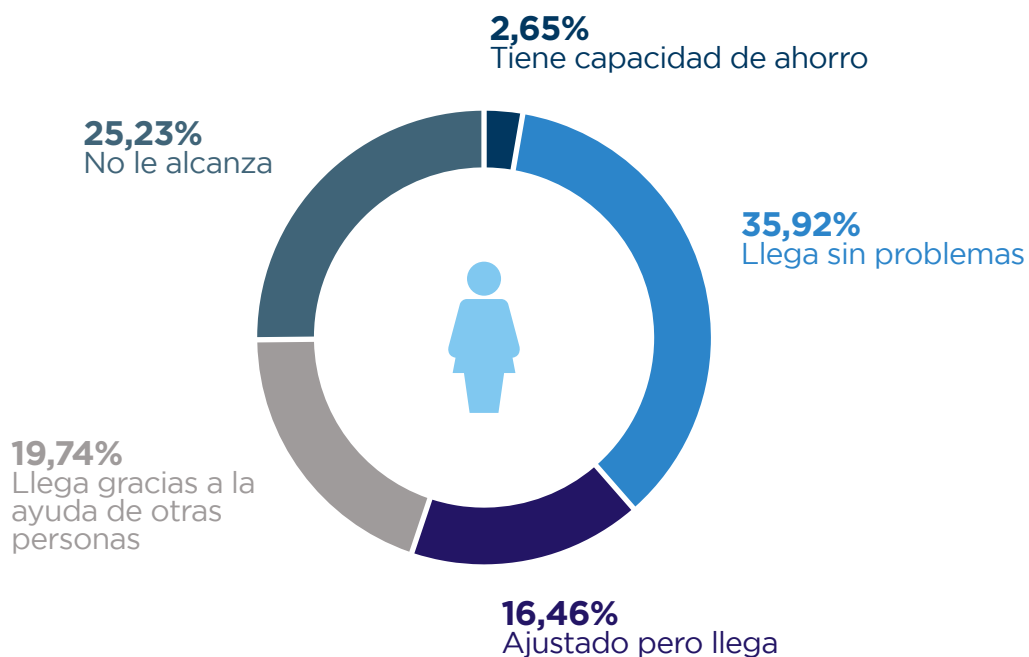
Situación económica al llegar a fin de mes.

Evolución octubre 2023 a noviembre de 2024.

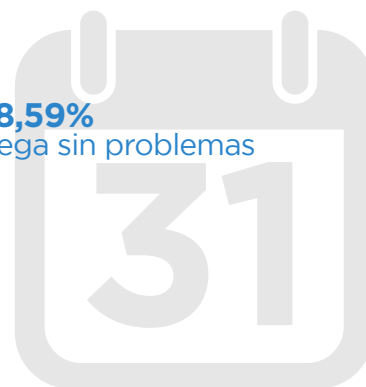
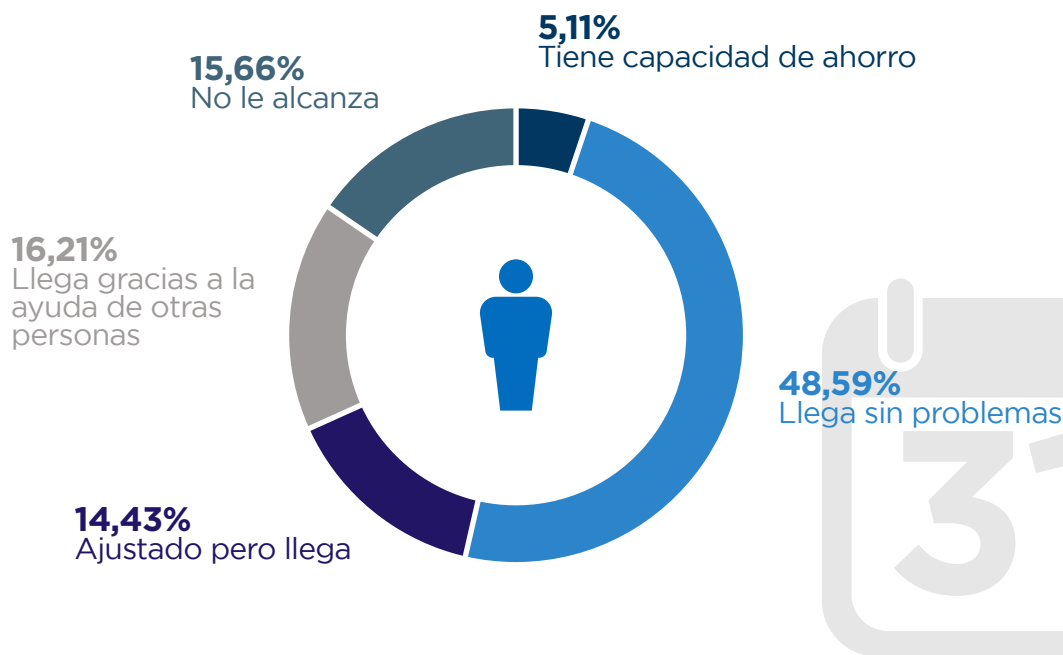




Situación económica al llegar a fin de mes. Distribuido por género. Mujeres.

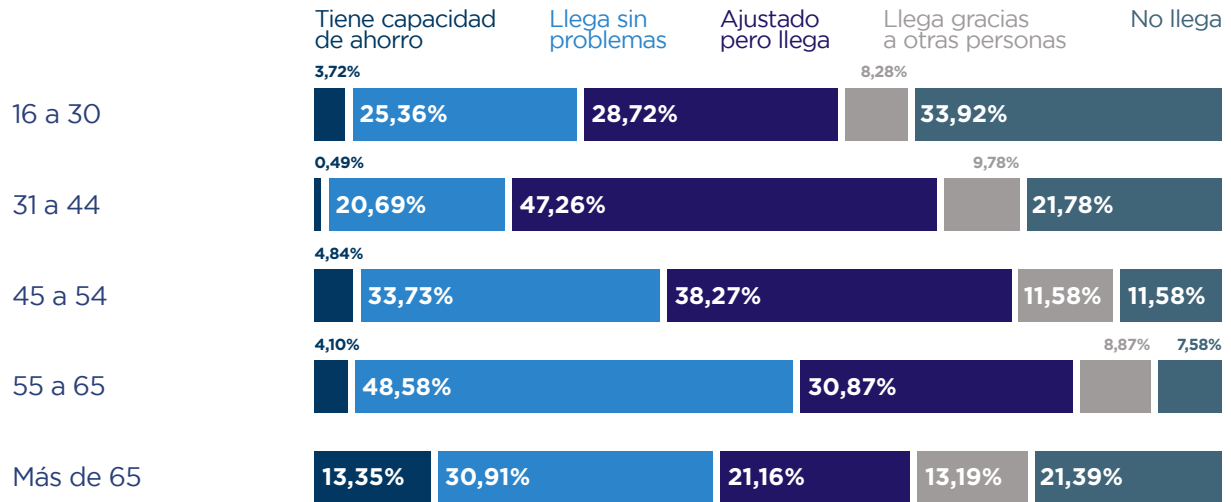


Situación económica al llegar a fin de mes. Distribuido por género. Hombres.





Situación económica al llegar a fin de mes. Distribuido por edad.





COSTOS DE VIDA DIFÍCILES O IMPOSIBLES DE AFRONTAR



Vestimenta



Vivienda (alquiler, cuota o mantenimiento)



Créditos (tarjetas o préstamos)



Servicios e impuestos



Alimentación



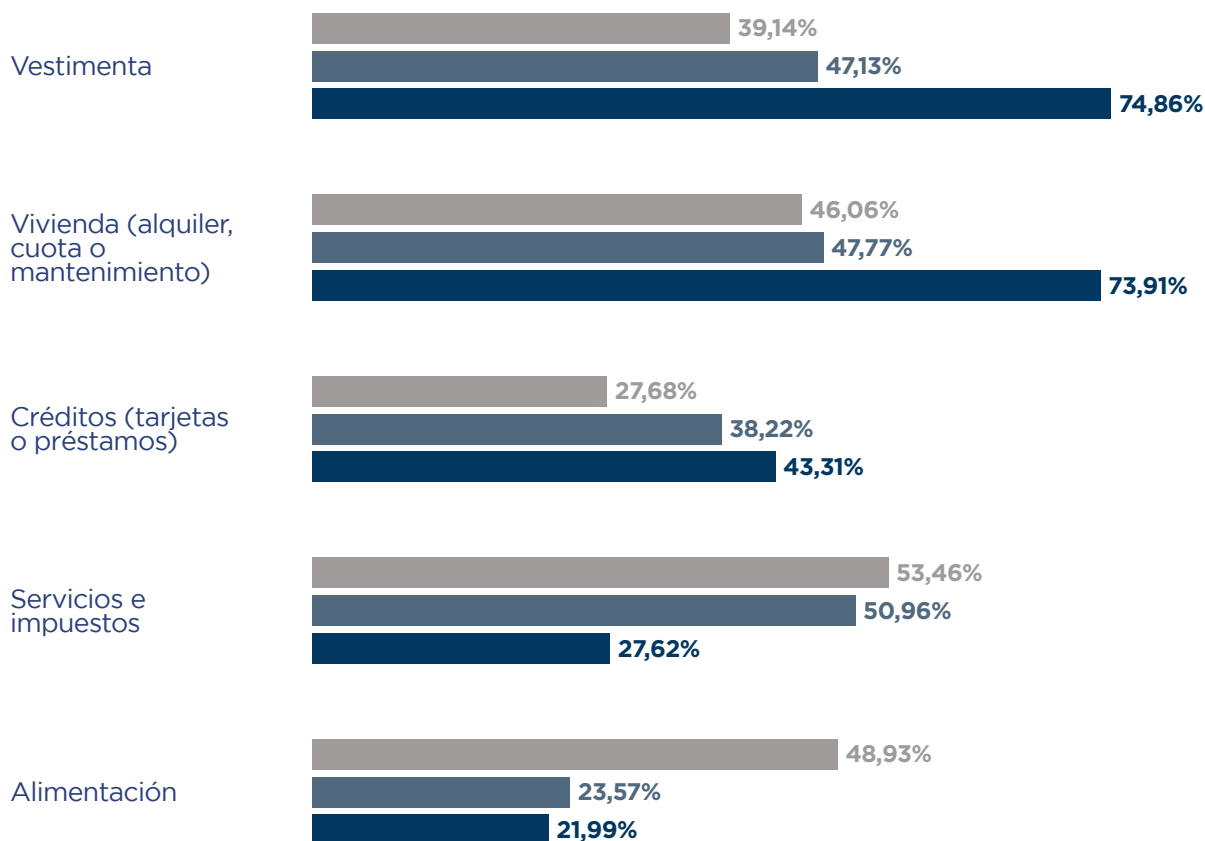
ΔΕΜΟΚΡΑΤΙΑ

De los siguientes costos de vida, ¿cuál le está resultando muy difícil o no está pudiendo pagar? (OM).



Costos de vida difíciles o imposibles de afrontar.

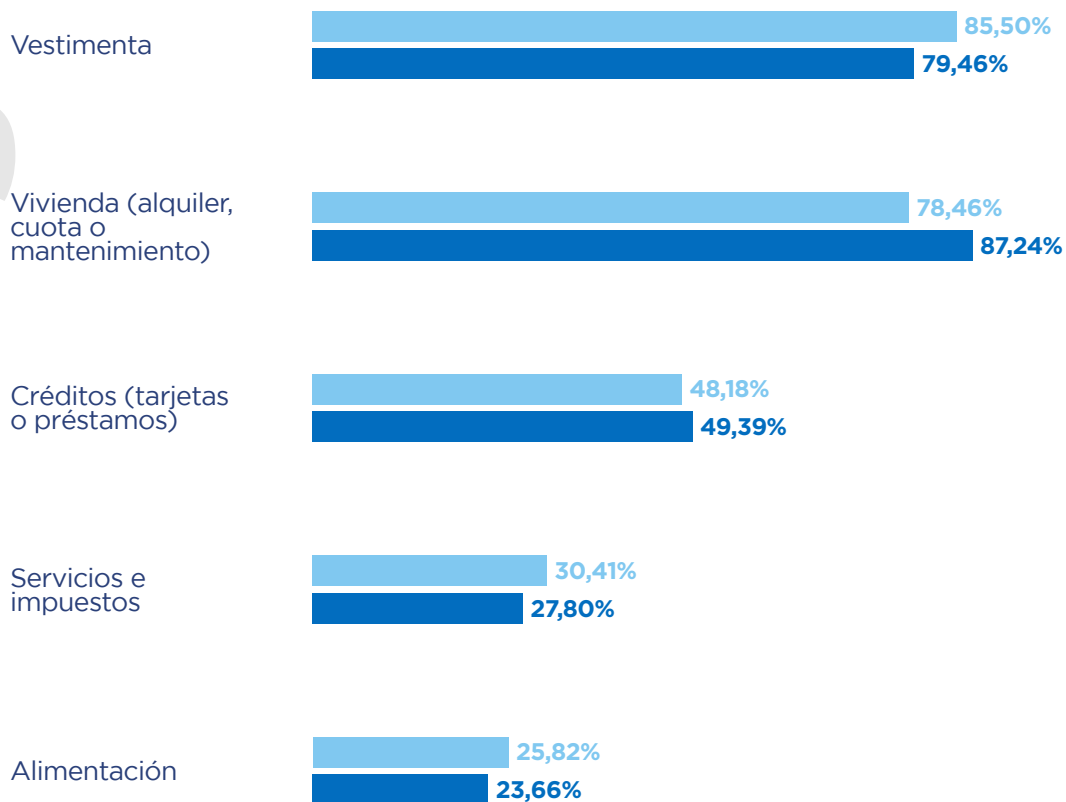
Evolución entre octubre 2023, abril 2024 y noviembre 2024.





Costos de vida difíciles o imposibles de afrontar.

Distribuido por género. **Mujeres** y **hombres**.





Costos de vida difíciles o imposibles de afrontar.

Distribuido por formación. Hasta primaria completa, hasta secundaria completa y terciaria o universitaria completa o incompleta.

